

Manual de...

Información recogida de: <http://support2.microsoft.com/kb/980456/es>

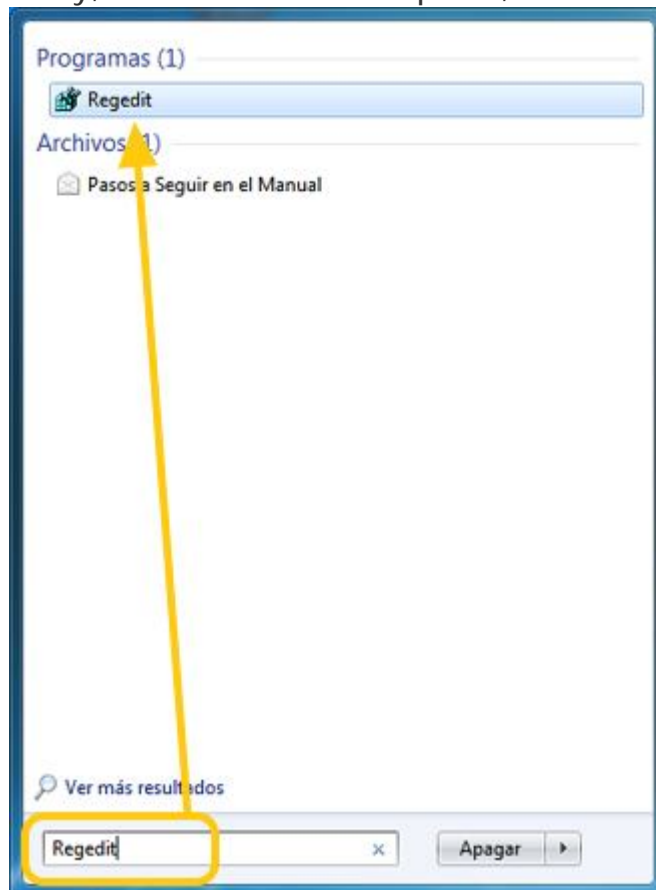
Personaliza la Pantalla de Inicio en Win7

Vamos a Cambiar la pantalla de inicio de Windows 7, cambiaremos el fondo de la pantalla de inicio de sesión. Para ello utilizaremos el **registro de Windows**.



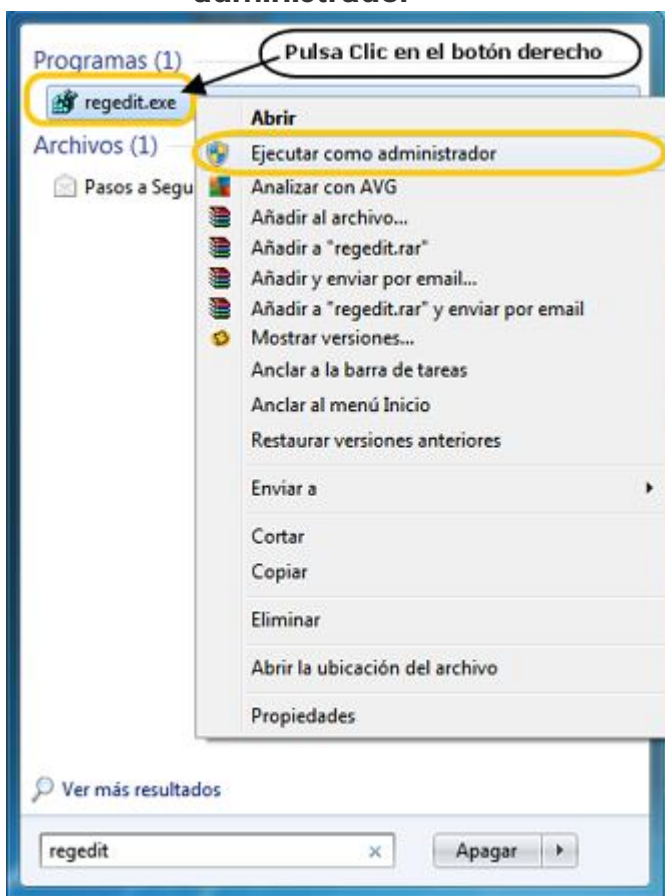
Para cambiar la imagen de fondo de pantalla de inicio de sesión en Windows 7, sigue los siguientes pasos:

Haz clic en **Inicio** y, en el cuadro de búsqueda, escribe **"regedit"**.



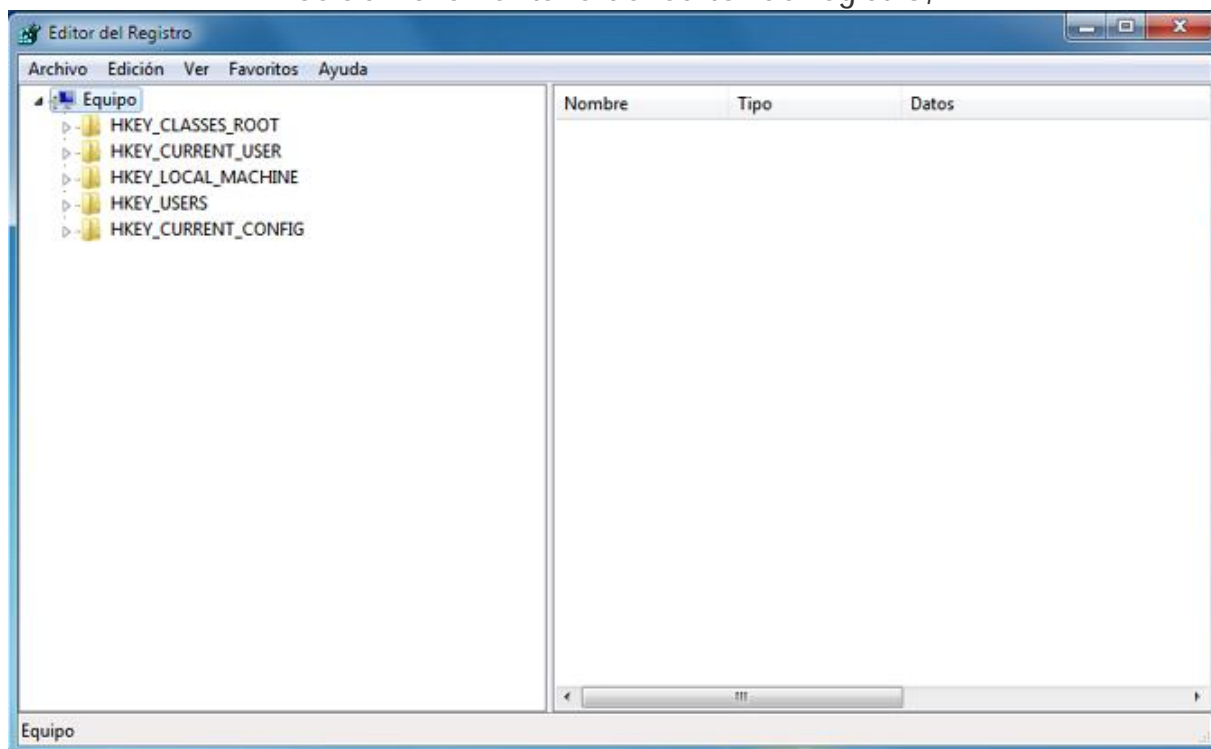


Haz clic con el botón derecho del ratón en **regedit.exe** y selecciona **Ejecutar como administrador**



Nota: Quizás te pida permisos, introduce la contraseña de administrador. Aceptar

Se abrirá la ventana del editor de registro,





Ve pulsando doble clic, o pulsa clic en las flechitas:

HKEY_LOCAL_MACHINE

Software

Microsoft

Windows

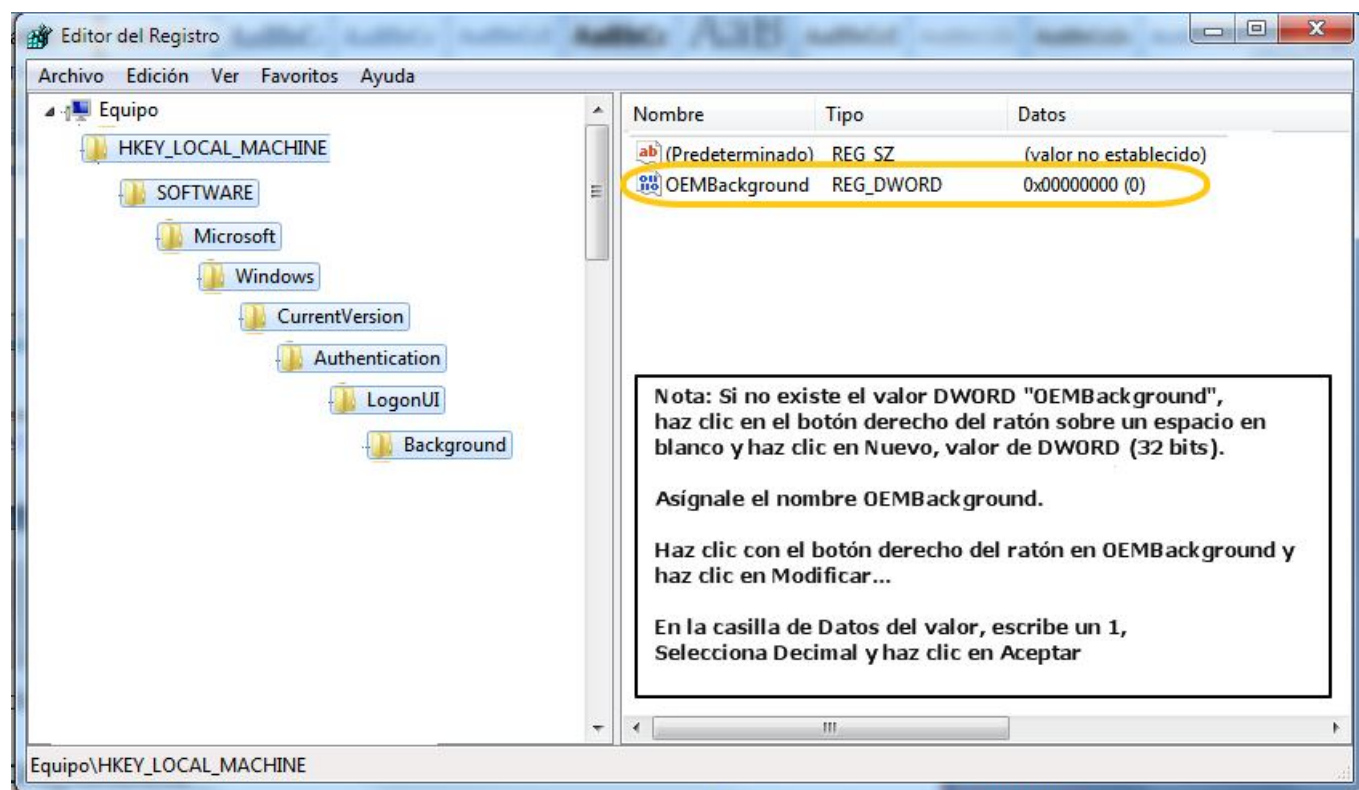
CurrentVersion

Authentication

LogonUI

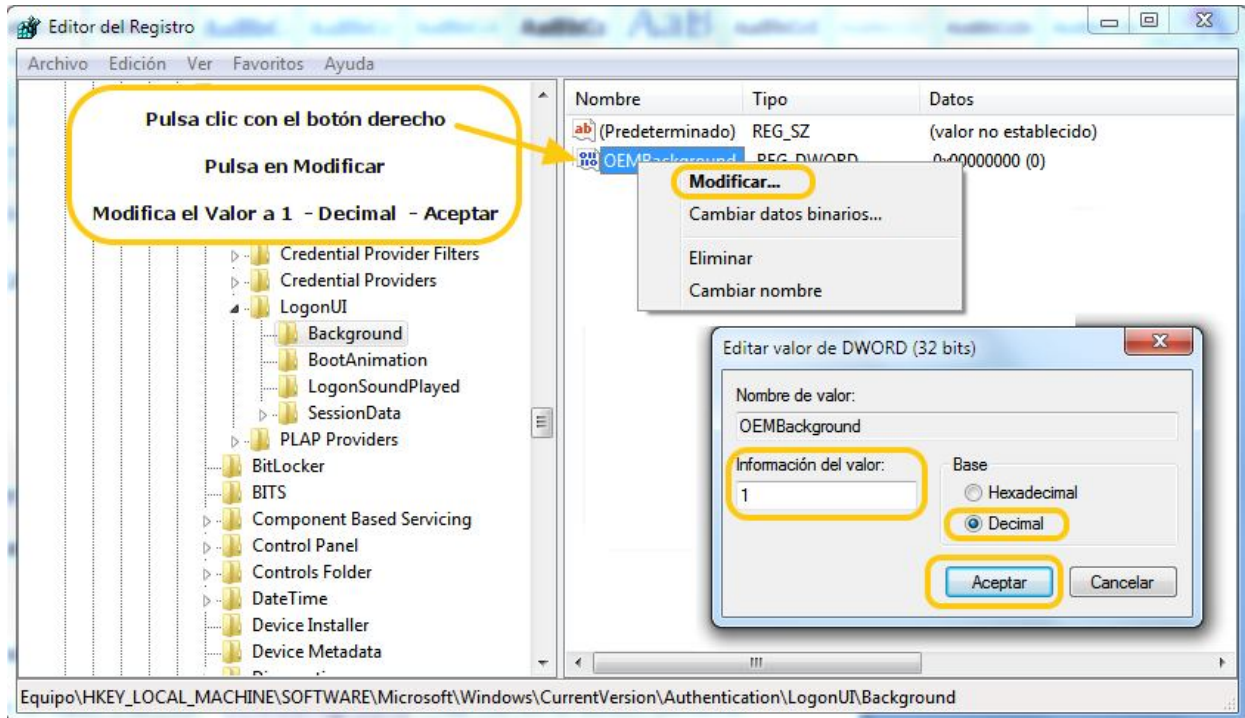
Background

Una vez Aquí, seleccionaremos el valor: **OEMBackground REG_DWORD**



Nota: Si no existe el valor DWORD "OEMBackground", haz clic en el botón derecho del ratón sobre un espacio en blanco y haz clic en **Nuevo, valor de DWORD (32 bits)**.
Asigne el nombre **OEMBackground**. Aceptar.

Ahora tendremos que modificar los datos que necesitamos.

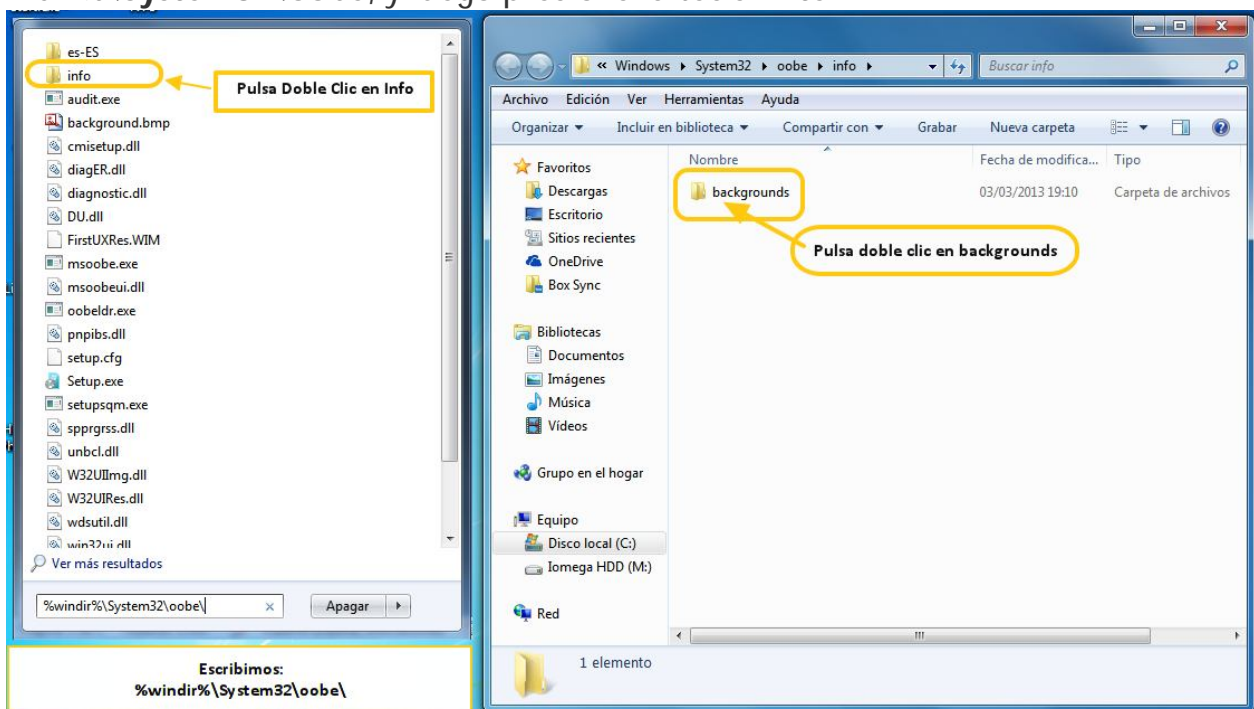


Haz clic con el botón derecho del ratón en **OEMBackground**.

Haz clic en **Modificar...**

En la casilla de **Datos del valor**, escribe un **1**, selecciona **Decimal** y haz clic en **Aceptar**

Ahora deberás colocar la imagen que quieras usar de fondo en la carpeta adecuada. Para ello haz clic en el botón de **Inicio** en la barra de tareas, escribe en la barra de búsqueda **%windir%\System32\oobe**, y luego presiona la tecla **Enter**



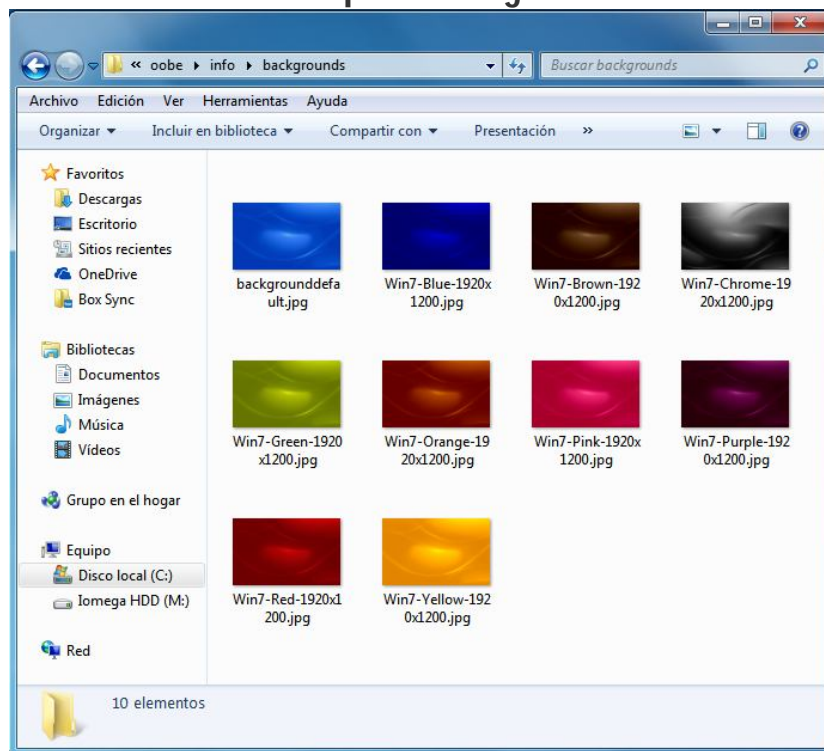
Pulsamos **doble clic** en **Info**, se abrirá la ventana de la Carpeta **Info**.

Pulsamos **doble clic** en la carpeta **backgrounds**



Nota: Puede que los directorios info o backgrounds no existan. Si es así tendrás que navegar hasta **Windows\System32\oobe** y crear allí el directorio **info** y dentro crear el directorio **backgrounds**. Cuando crees una carpeta, el sistema te pedirá una confirmación de seguridad, haz clic en **Continuar**

Carpeta: backgrounds



Buscaremos la Imagen que queremos poner de Fondo.

Nota: Esta imagen no podrá tener más de 256 Kb.

El nombre de la imagen por defecto tiene que llamarse **backgroundDefault.jpg**.

Esta imagen se estirará para ajustarse a la resolución de tu pantalla.



Probaremos con esta imagen de fondo.

La Imagen la copiaremos en: **C:\Windows\System32\oobe\info\backgrounds**



Para comprobar si todo ha ido bien cerramos y volvemos a abrir la sesión.

Para ello haz clic en el botón de **Inicio** en la barra de tareas, selecciona el botón con el triángulo junto al botón de **Apagar** y haz clic en **Cerrar sesión**. Cuando el equipo se bloquee, podrás ver la nueva imagen como fondo de pantalla de inicio de sesión.



Como Podéis ver en la nuestra **Pantalla de Inicio** a Cambiado.

Espero que os guste el Manual y os funcione bien.

Un Saludo a Todos

Fin del Manual

Bueno espero que os guste y os funcione bien.

Si tenéis alguna duda,

Mándame un correo a fjweb@hotmail.es

Un Saludo, Fjweb

Mi Web Informática a nivel Usuario: <http://www.fjweb.es>

Visita Mi Web: <http://www.fjweb.es>