

WINDOWS 7

Botón Inicio / Barra de Tareas (Configurar Opciones Varias)

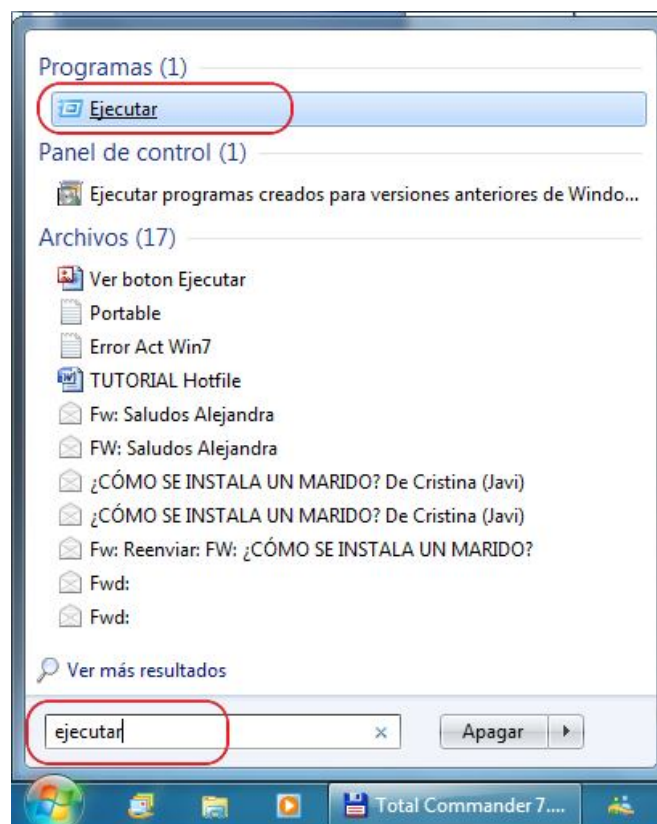
El Botón Inicio, como en otras versiones de Windows, nos da acceso a todas las partes de nuestro ordenador, desde los programas instalados a la configuración de todo el PC.

Vamos a configurar algunos aspectos que han cambiado, con respecto a versiones anteriores.

¿Dónde está el Comando Ejecutar?

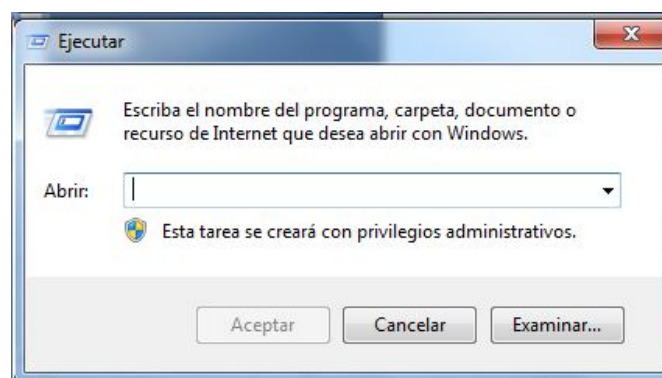
El comando **Ejecutar**, por defecto, no aparece en el menú Inicio de Windows 7.

Si quisiéramos utilizar este comando tendríamos que utilizar la **Barra Buscar del Menú de Inicio**.



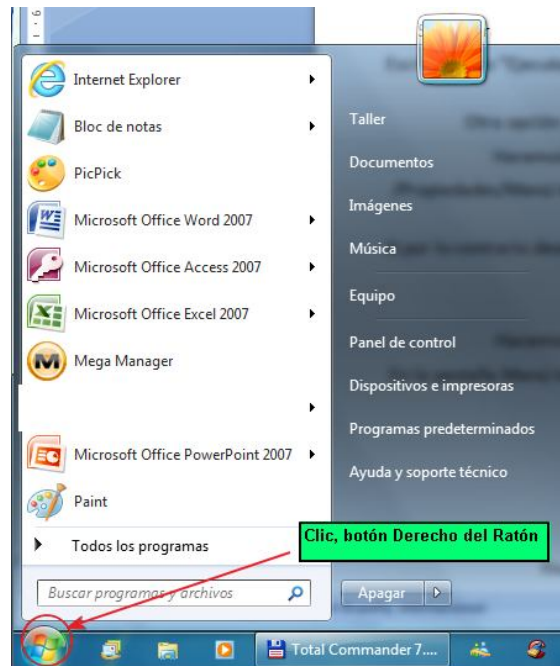
Escribiríamos "**Ejecutar**", en la caja aparecerá el comando **Ejecutar**, haremos clic en él,

Y se abrirá la ventana Ejecutar.

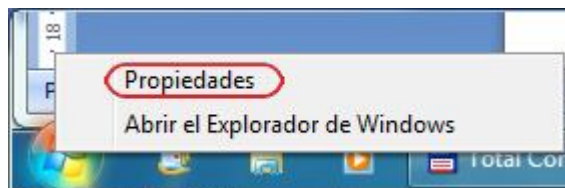


Ya podremos utilizarla como en WinXP

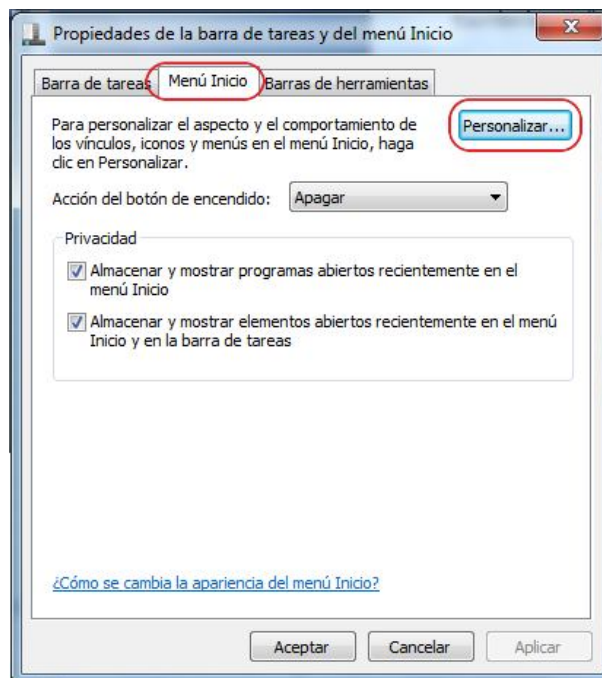
Otra opción es poner la **Barra Ejecutar** permanentemente en el Inicio, como en XP,
para esto sigue los pasos:



Haremos Clic con el **botón derecho** encima del botón **Inicio / Propiedades**

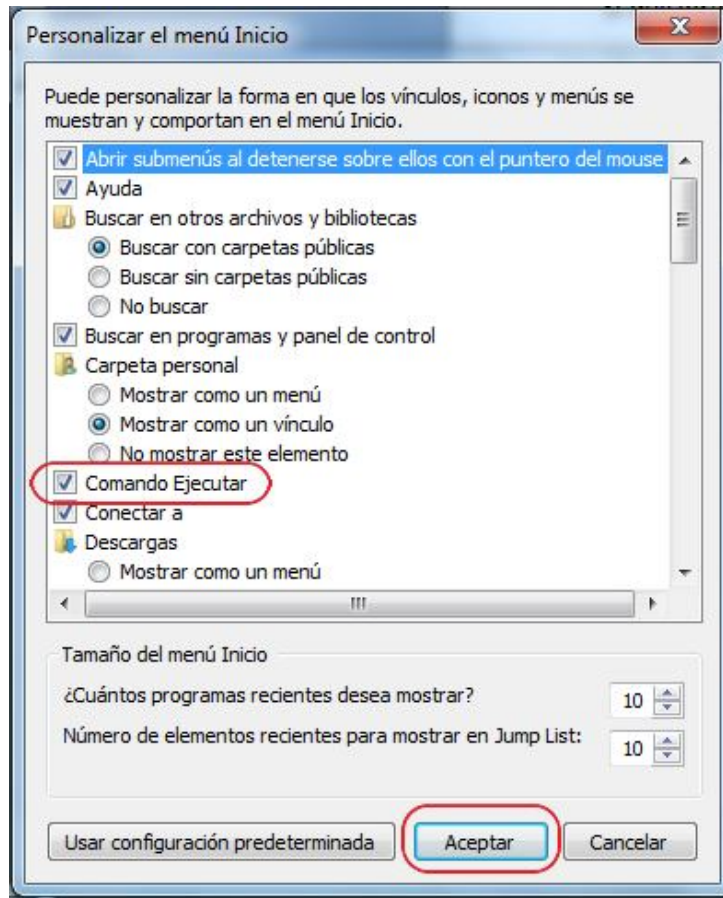


Se abrirá la Ventana **Propiedades de la Barra Tareas y del Menú Inicio**

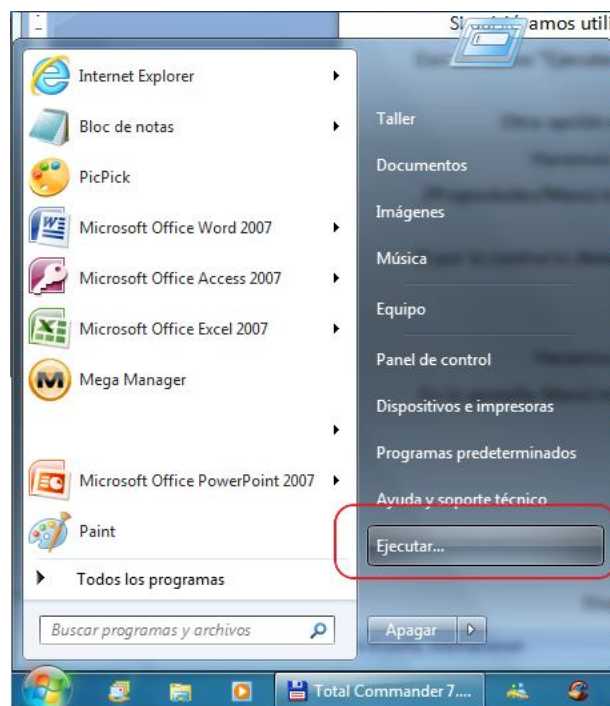


Pulsamos en la **Pestaña Menú Inicio** y pulsamos en el botón **Personalizar**

En la caja que sale **marcaremos** la opción “**Comando Ejecutar**”



Pulsaremos **Aceptar / Aceptar**. Si volvemos a pulsar Inicio veremos el Comando Ejecutar.



Ahora seguiremos viendo otras opciones.

Sigue el Manual, Un Saludo Fjweb