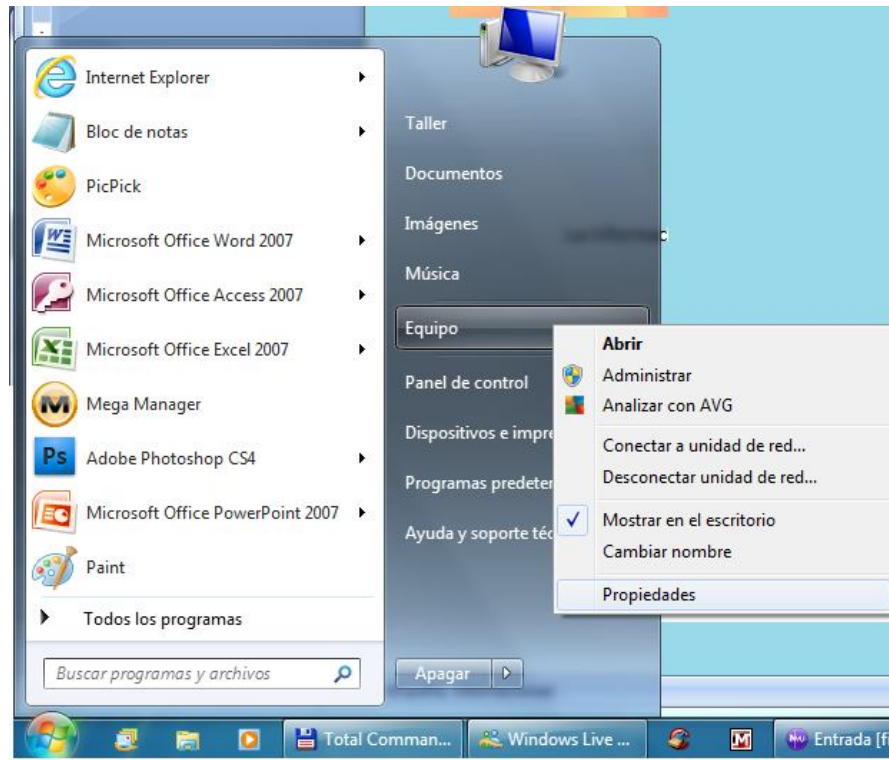


WINDOWS 7

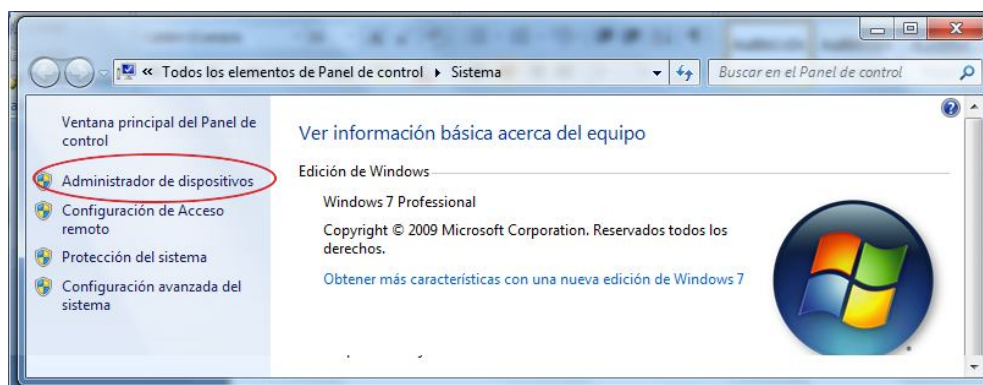
El Administrador de Dispositivos (Actualizar un Controlador)

Acceder a las Propiedades del Sistema



Para Acceder al Administrador de Dispositivos, además de las Propiedades del Sistema.

Inicio / Botón Derecho en Equipo / Propiedades /



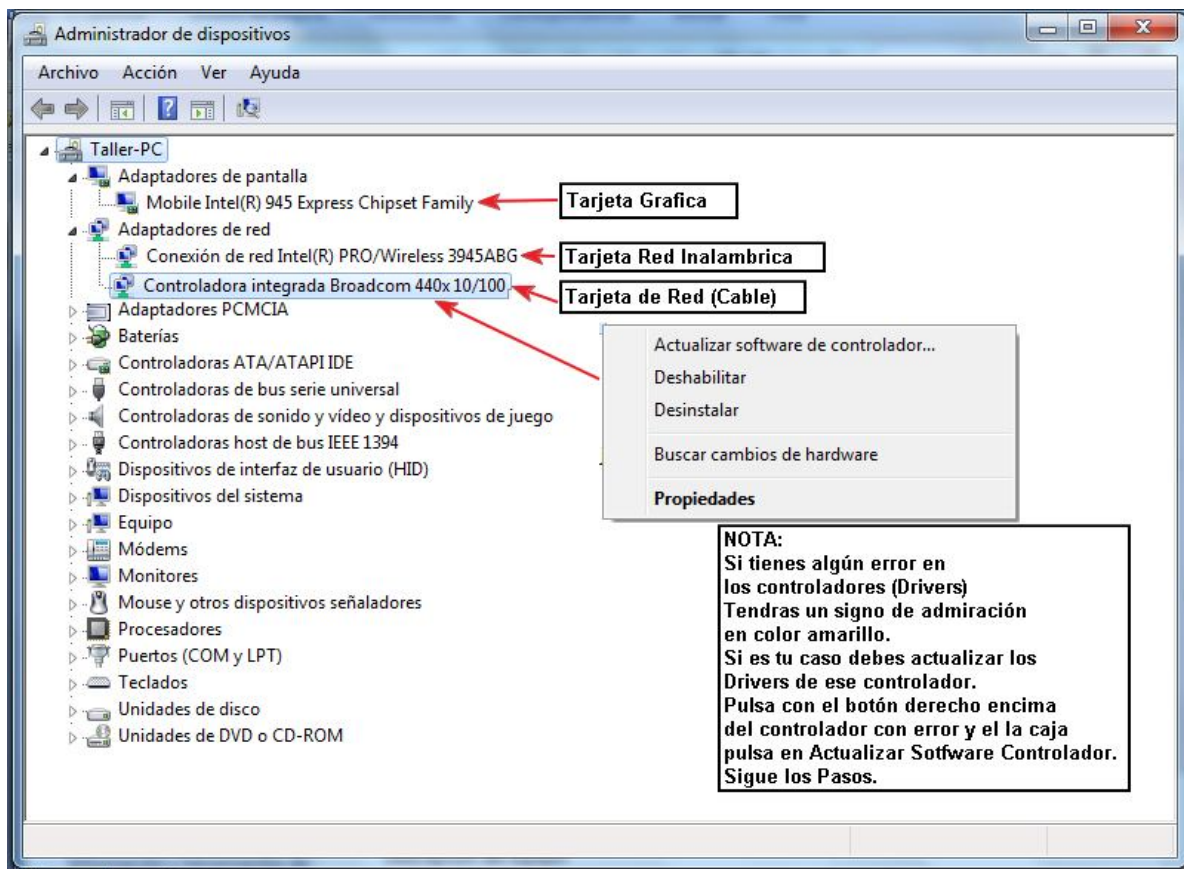
Entraremos en la Ventana Sistema, pulsaremos en:

Administrador de Dispositivos

Se abrirá la Ventana Administrador de Dispositivos, donde podremos ver

Los dispositivos, controladores que hay en nuestro ordenador

Opciones del Administrador de Dispositivos



Lo Principal de esta ventana es la posibilidad de ver si tenéis algún error en algún componente de nuestro Ordenador. Si tuviéramos error saldría una Admiración amarilla delante del dispositivo.

Para actualizar algún controlador, con o sin error, pulsaremos con el **botón derecho del ratón encima del dispositivo**, en la caja que sale, pulsaríamos en **Actualizar software de controlador...** y sigue los pasos que te ira indicando.

Otras opciones que tenemos son Deshabilitar, Desinstalar, Buscar Cambios y Propiedades.

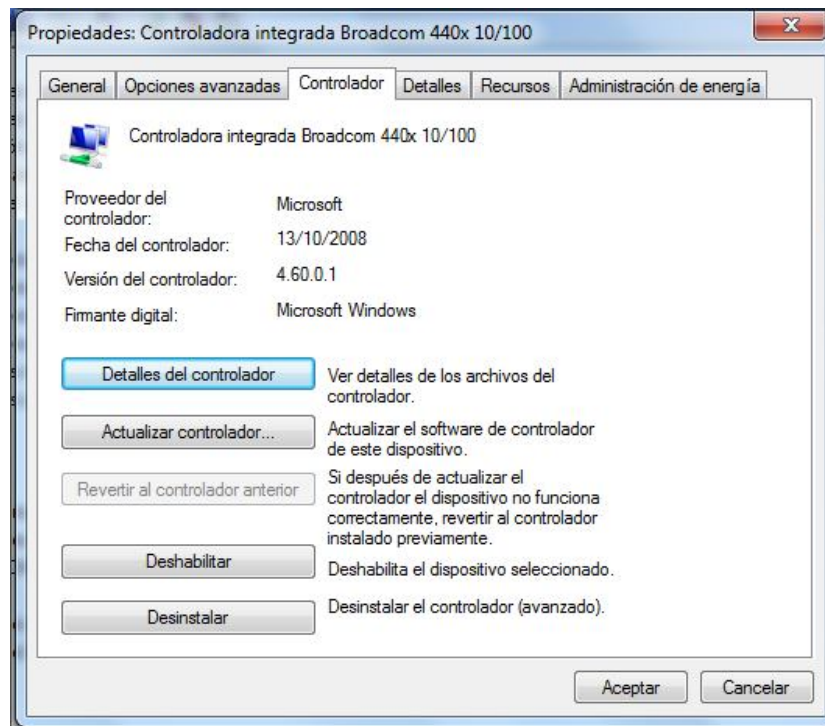
Deshabilitar: Lo utilizaremos si no conseguimos actualizar el controlador y nos sigue provocando el error, lo deshabilitaríamos y probaríamos si deja de darnos el error.

NOTA: Hay que saber que deshabilitas porque según que dispositivo sea, puedes provocar que el Ordenador no arranque o te de problemas más graves.

Desinstalar: Desinstala el dispositivo, después reinicia y Windows volverá a instalarlo, con lo que seguramente se solucionara alguna mala instalación. También te servirá si vas a instalar un nuevo dispositivo y tienes que quitar el anterior.

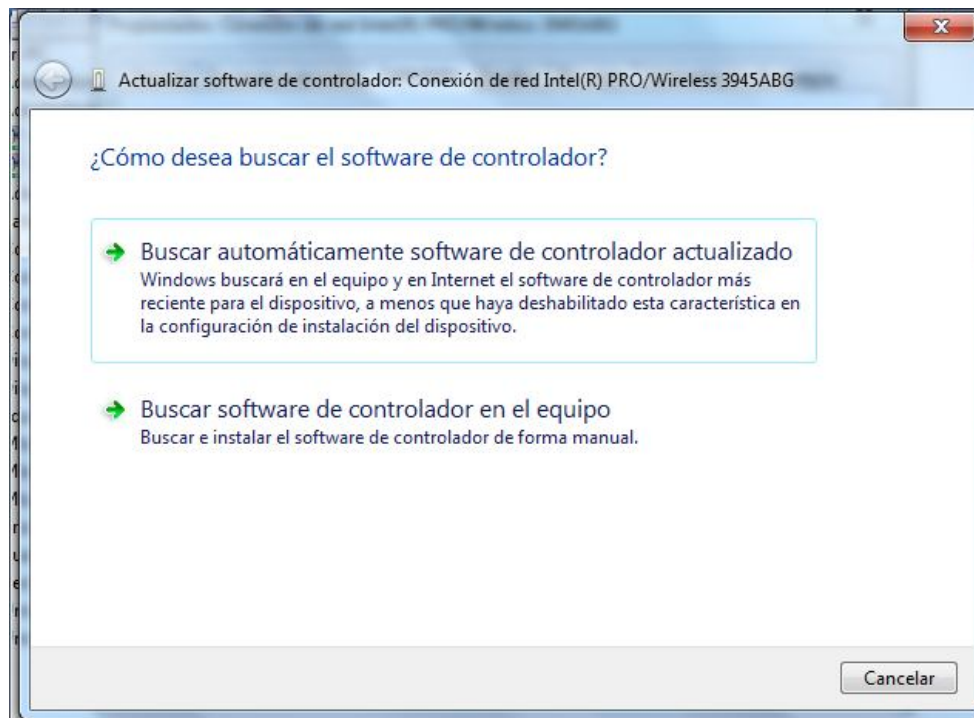
Propiedades: Permitirá acceder a las propiedades del Dispositivo y ver el controlador que tenemos instalado y las opciones para actualizarlo.

Ventana Propiedades del Controlador



Si queremos actualizar el controlador pulsaremos en el botón de Actualizar Controlador.

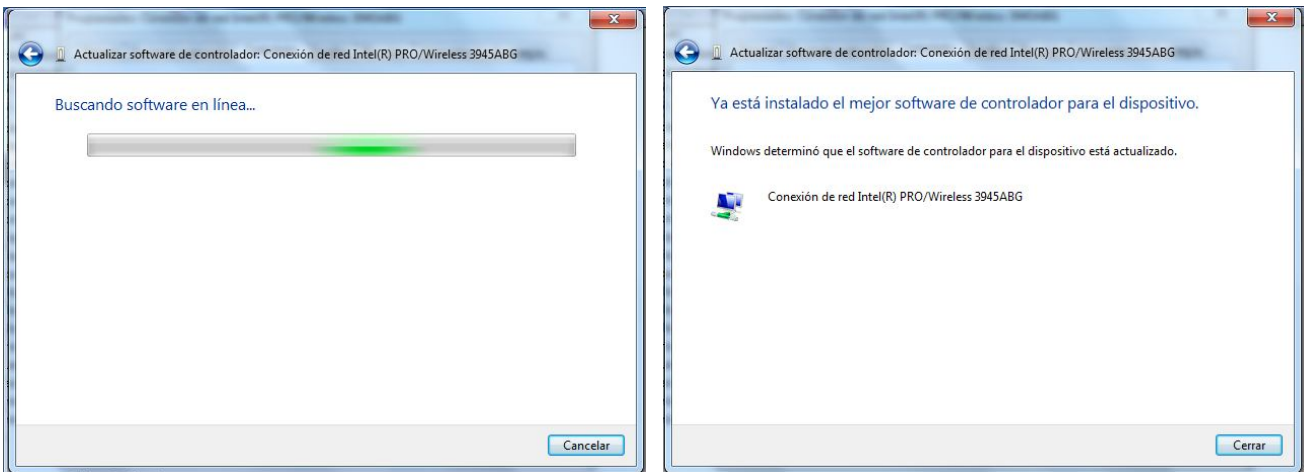
Se abrirá la Ventana para actualizar el controlador



Nos da 2 Opciones de Búsqueda,

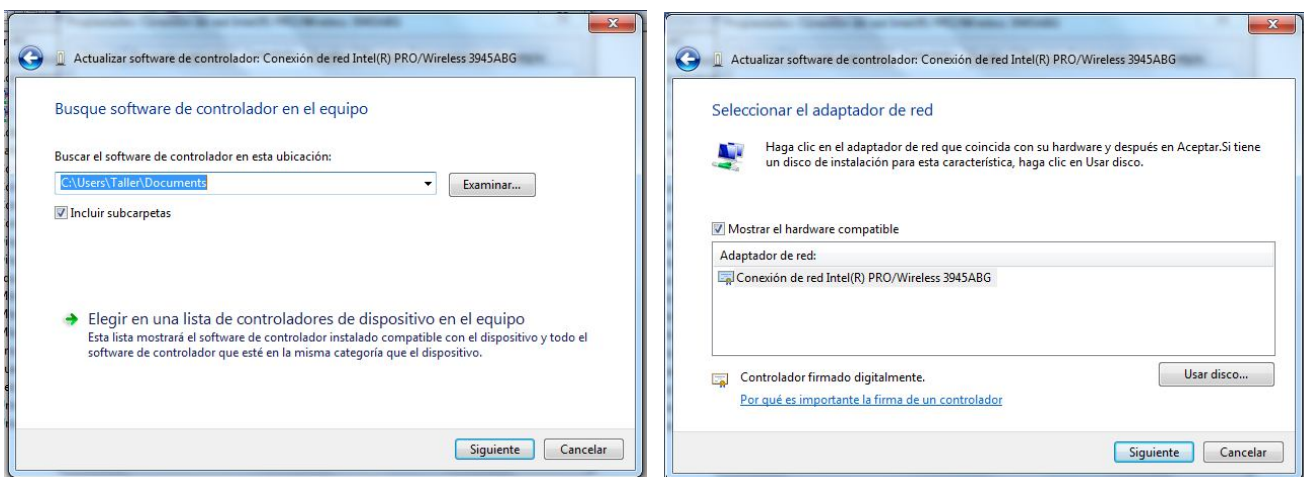
Buscar Automáticamente ó Manual buscando en Nuestro equipo.

Buscar Automáticamente, buscare en línea si hay algún controlador más moderno.



Después de la búsqueda nos dará los resultados que ha encontrado. Si encuentra uno más moderno nos dará la opción de Actualizarlo.

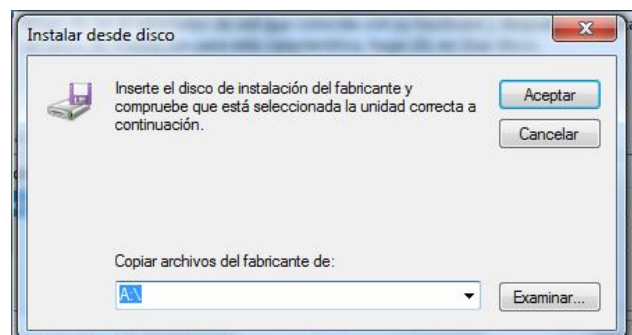
Buscar Controlador en el Equipo abrirá la ventana **Actualizar Software**



dándonos la opción de **Examinar**, para que le digamos donde está el controlador que queremos instalar.

Si Pulsamos en la opción:

Elegir de una lista de controladores... el sistema buscare en los controladores que tenemos en Windows y nos presentara una lista de los controladores compatibles con ese dispositivo. Si pulsamos en **Usar Disco**, se abrirá una ventana para que le indiquemos donde está el Disco o carpeta que contiene los drivers del Dispositivo.



Con estos pasos podremos arreglar algunos problemas con la Grafica, Red, Sonido, etc.

Espero que os ayude si estáis en este problema.

Un Saludo, Fjweb