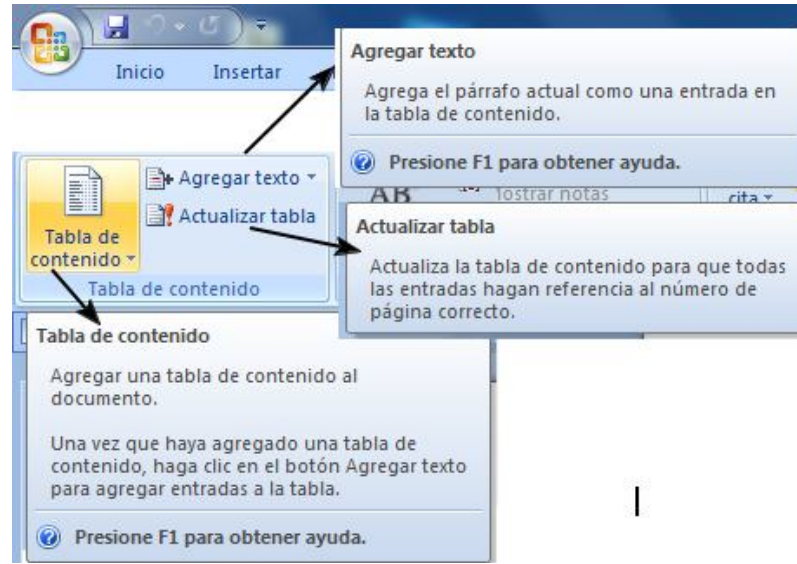
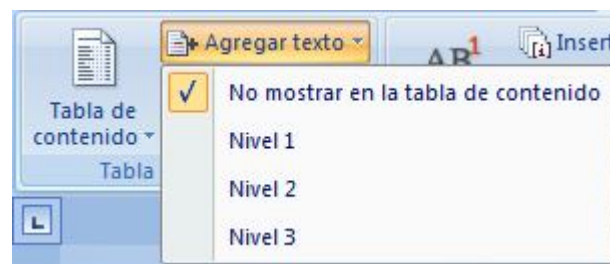
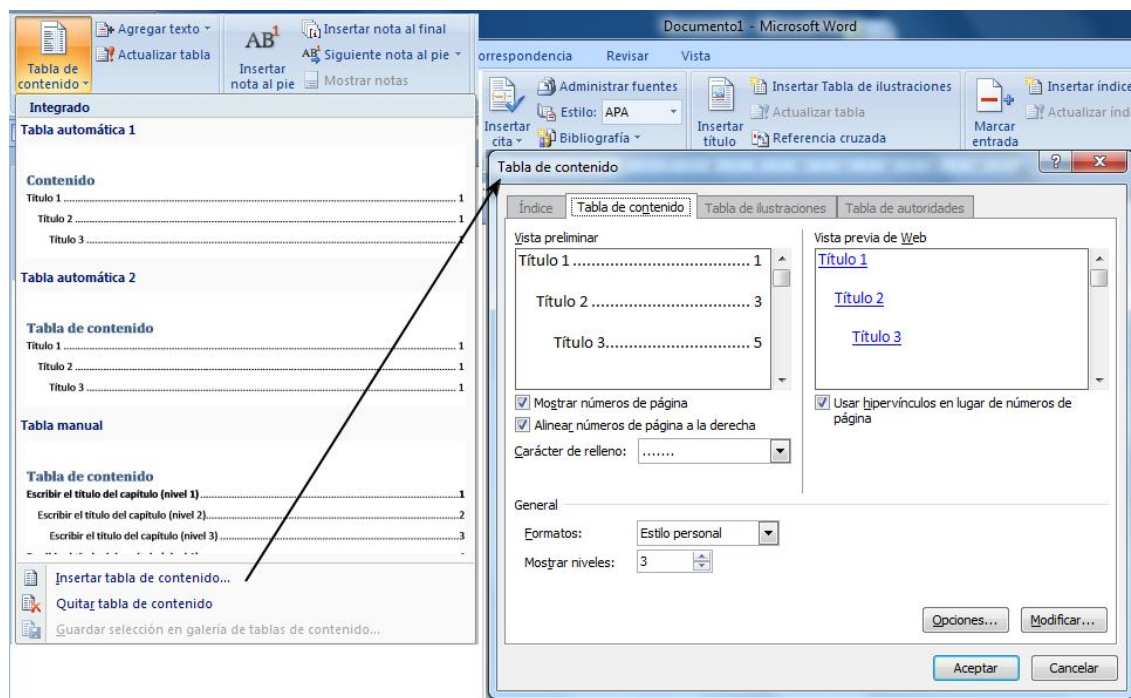


MENÚ REFERENCIAS (Diferentes Opciones)

Tabla de Contenidos: Opciones para crear y Actualizar una tabla de contenidos

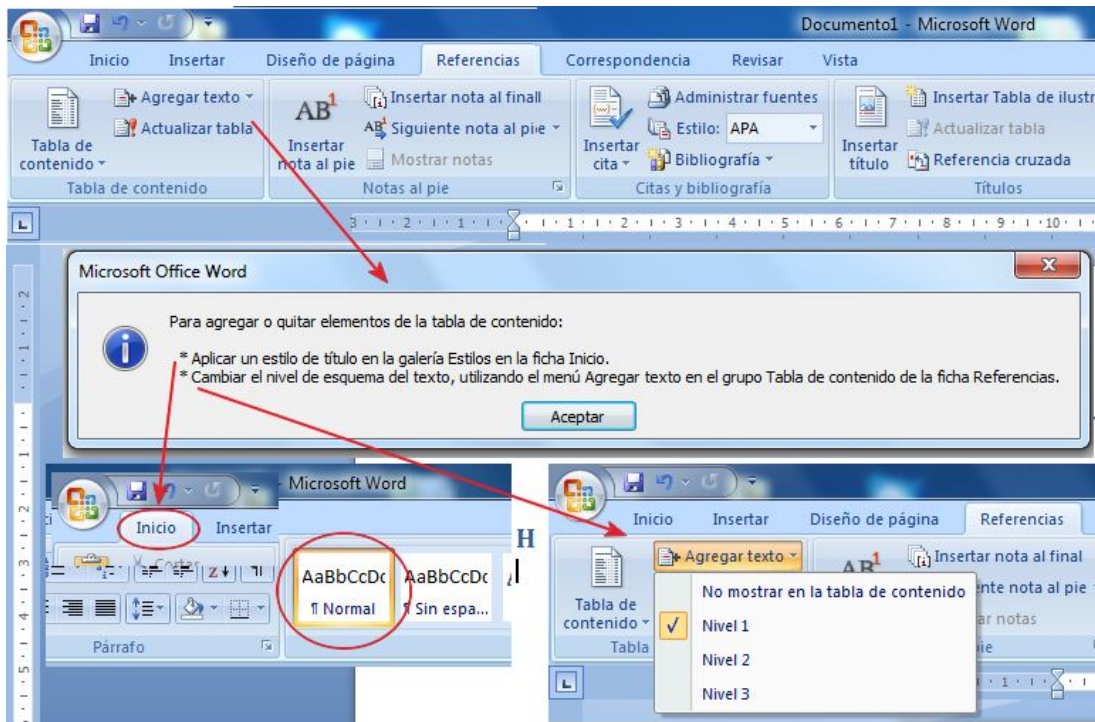


Agregar Tabla de Contenidos

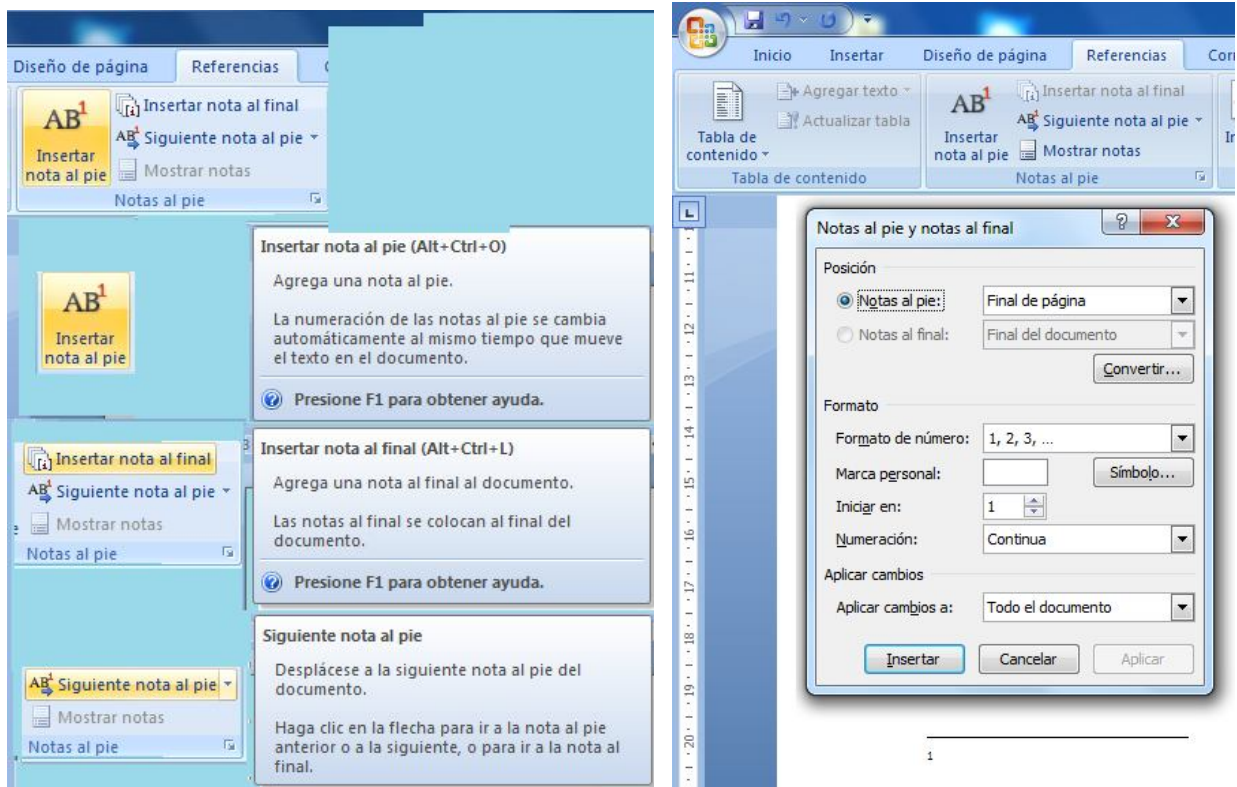


Nota sobre las Tablas:

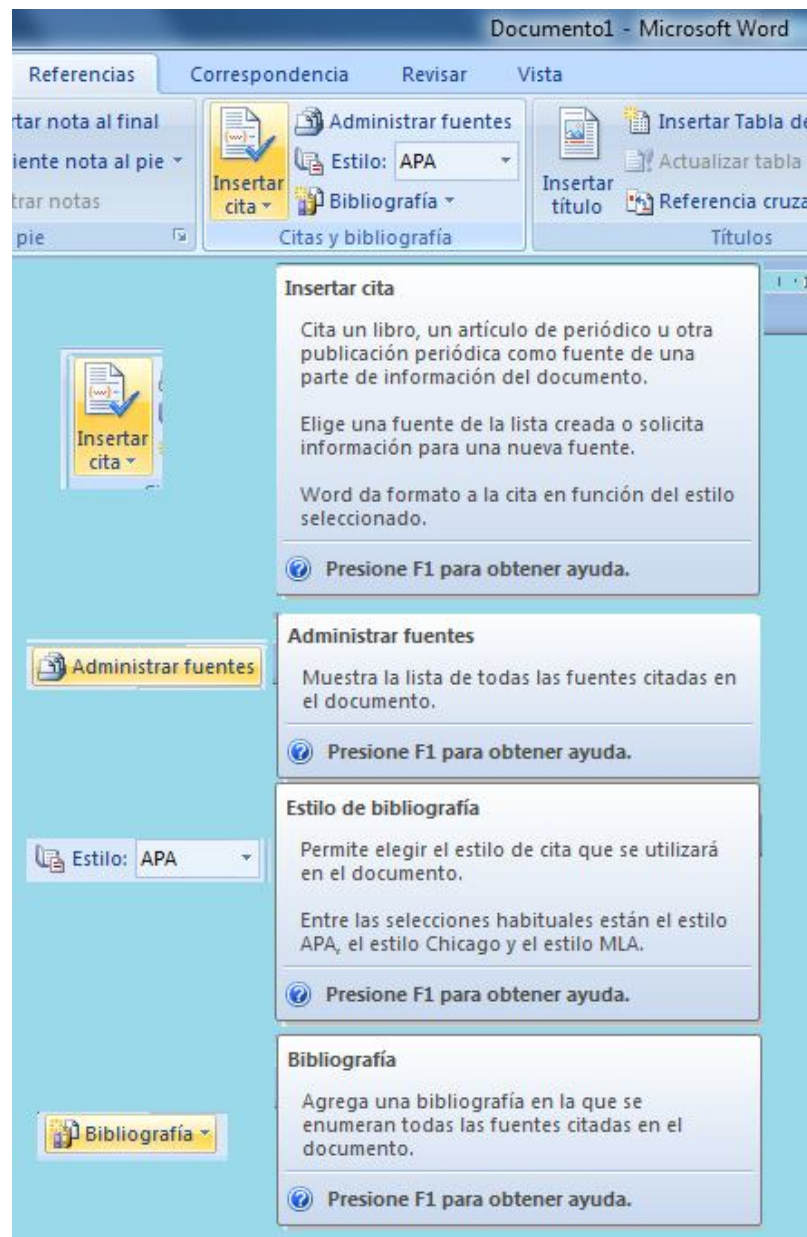
Cuando quieras actualizar la Tabla te dará un error, sigue los pasos de la Imagen.



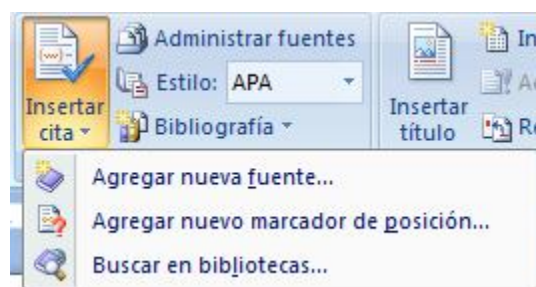
Nota al Pie: Opciones para poner notas en el final de cada Hoja o Documento.



Citas y Bibliografía: Diferentes Opciones

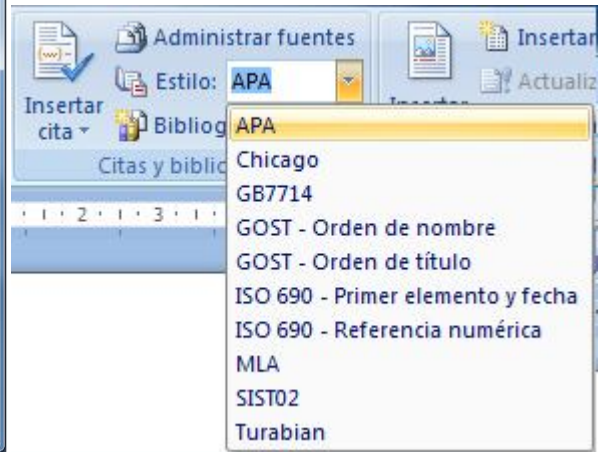
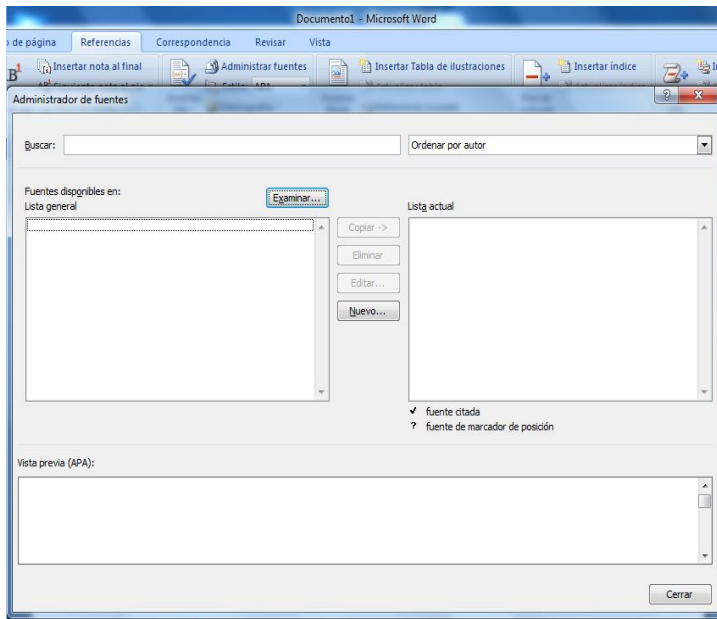


Insertar Cita:

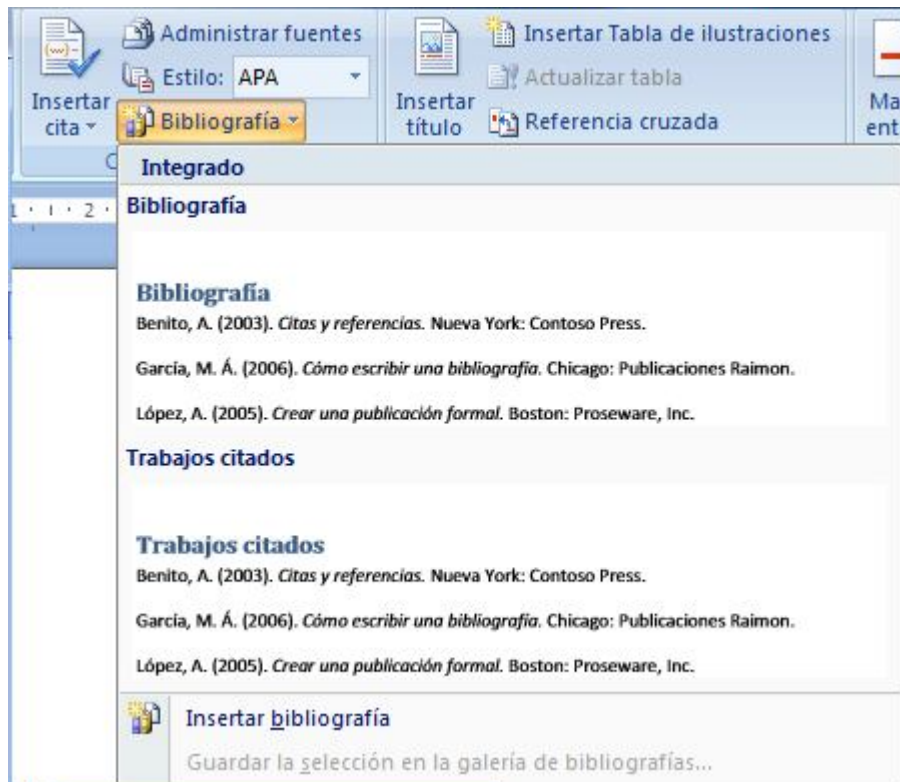


Administrador de Fuentes:

Opciones de Estilos:



Bibliografía:



Títulos: Diferentes Opciones.

Referencias Correspondencia Rev

Insertar Tabla de ilustraciones Actualizar tabla Referencia cruzada Títulos

Insertar título

Insertar título

Insertar título

Agrega un título o imagen a una imagen.

Un título es una línea de texto que aparece debajo de un objeto para describirlo.

Por ejemplo: "Ilustración 7: Patrones meteorológicos comunes."

Presione F1 para obtener ayuda.

Insertar Tabla de ilustraciones

Insertar Tabla de ilustraciones

Inserta una tabla de ilustraciones en el documento.

Una tabla de ilustraciones incluye una lista de todas las ilustraciones, tablas o ecuaciones del documento.

Actualizar tabla

Actualizar tabla de ilustraciones

Actualiza la tabla de ilustraciones para incluir todas las entradas en el documento.

Referencia cruzada

Insertar referencias cruzadas

Hace referencia a elementos como encabezados, ilustraciones y tablas insertando una referencia cruzada como, "Ver tabla 6 a continuación" o "Volver a la página 8".

Las referencias cruzadas se actualizan automáticamente si mueve el contenido a otra ubicación. De forma predeterminada, las referencias cruzadas se insertan como hipervínculos.

Insertar Título.

Título

Título:

Ilustración 1

Opciones

Rótulo: Ilustración

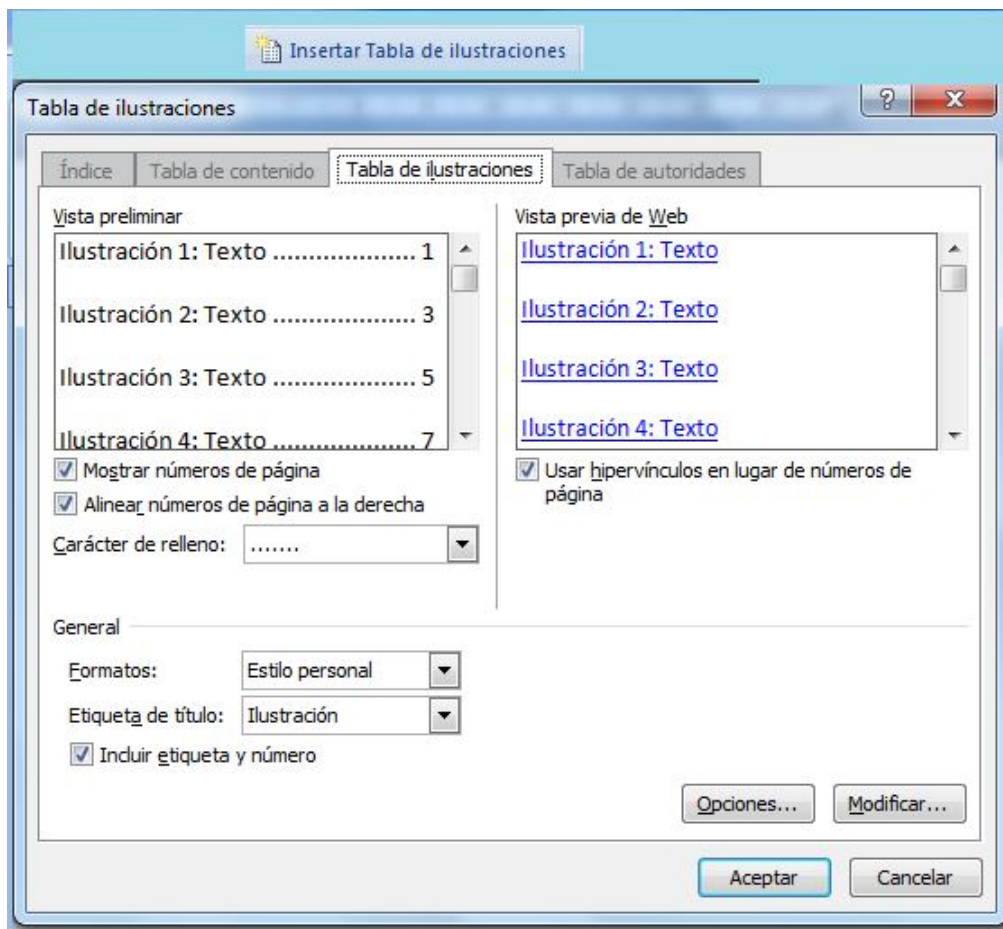
Posición: Debajo de la selección

Excluir el rótulo del título

Nuevo rótulo... Eliminar rótulo Numeración...

Autotítulo... Aceptar Cancelar

Insertar Tabla de Ilustraciones



Insertar Referencias Cruzadas.

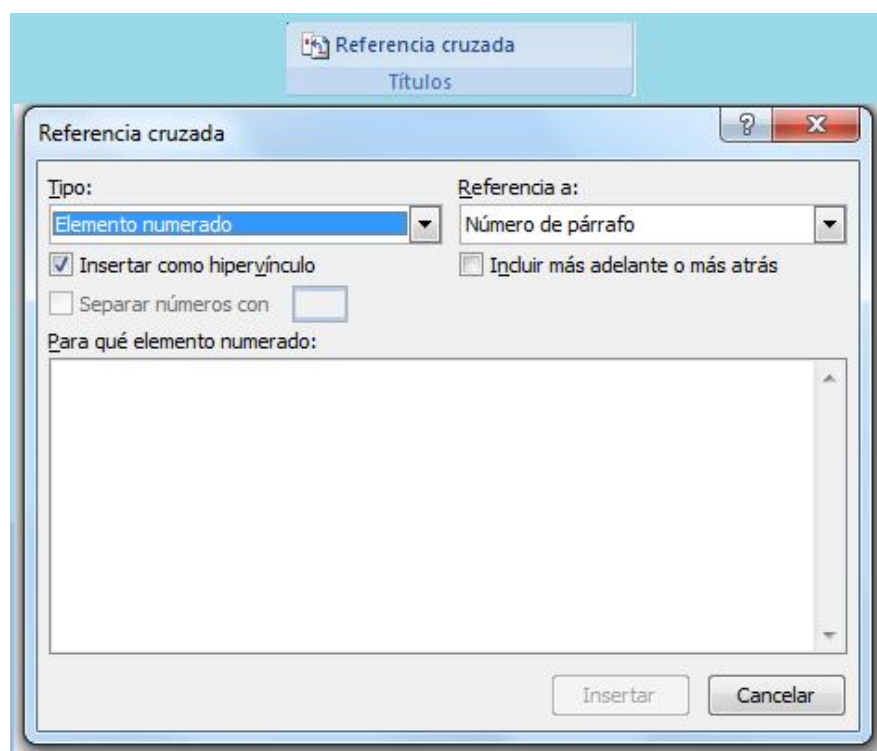
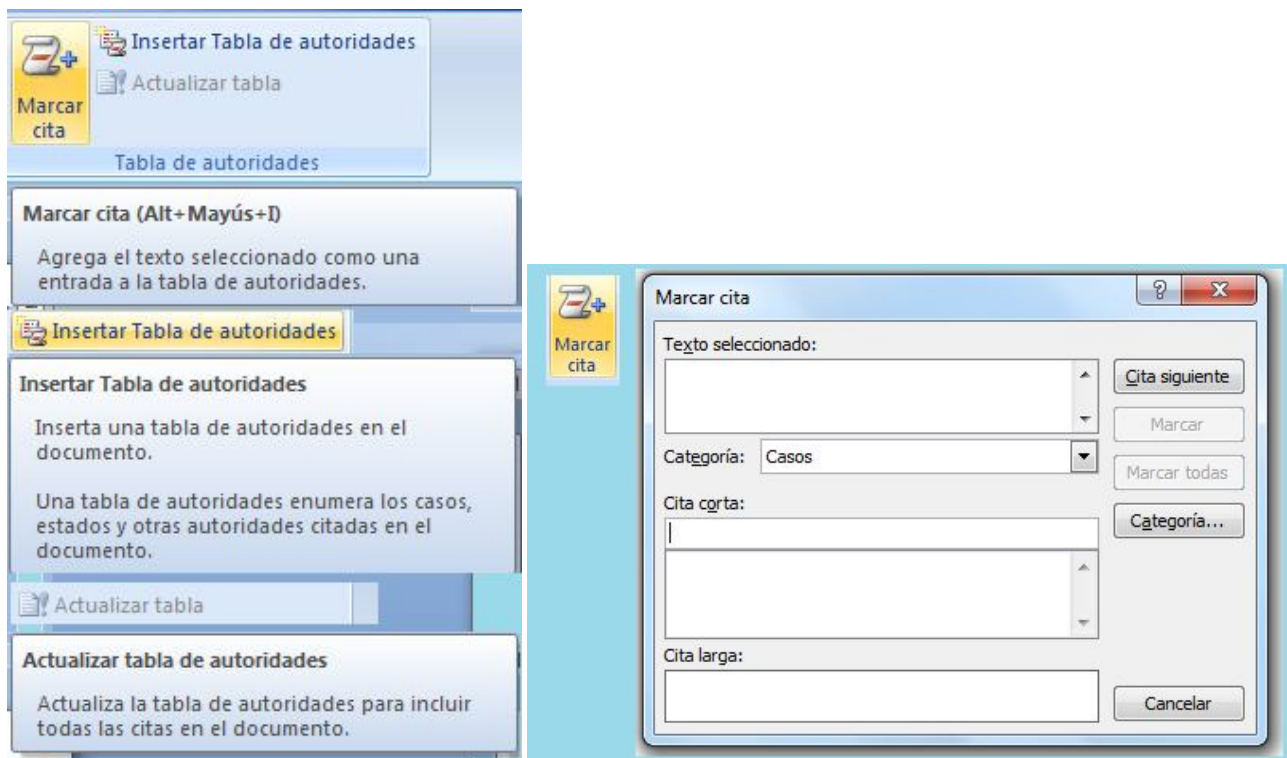
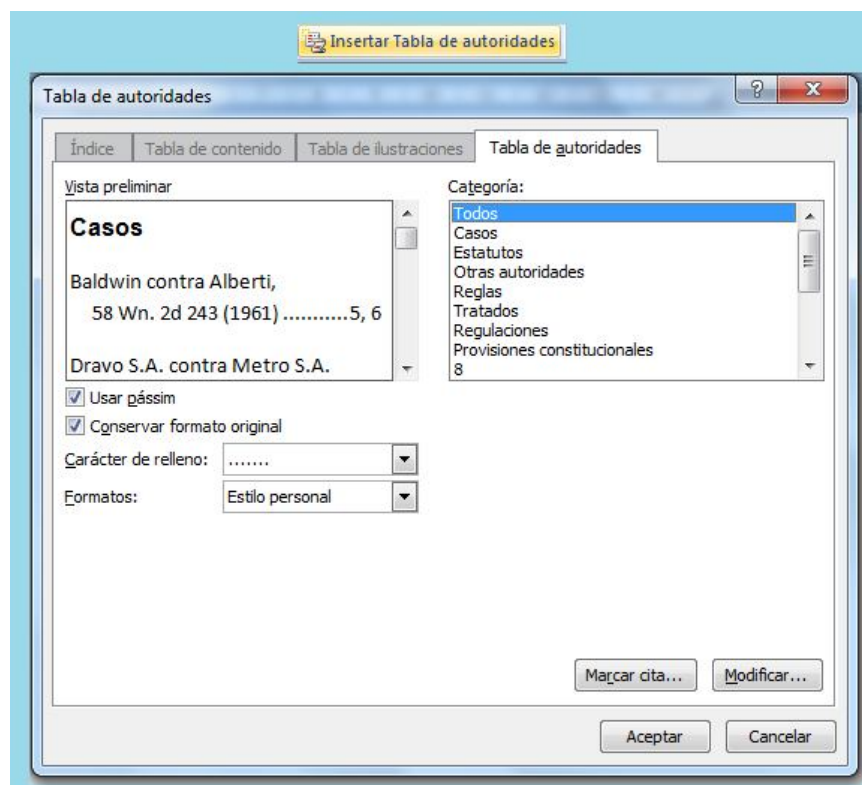


Tabla de Autoridades: Diferentes Opciones



Insertar Tabla Autoridades



Nota: La Mayoría de las referencias, las utilizaremos muy pocas veces.

Un Saludo, Fjweb – Sigue el Manual