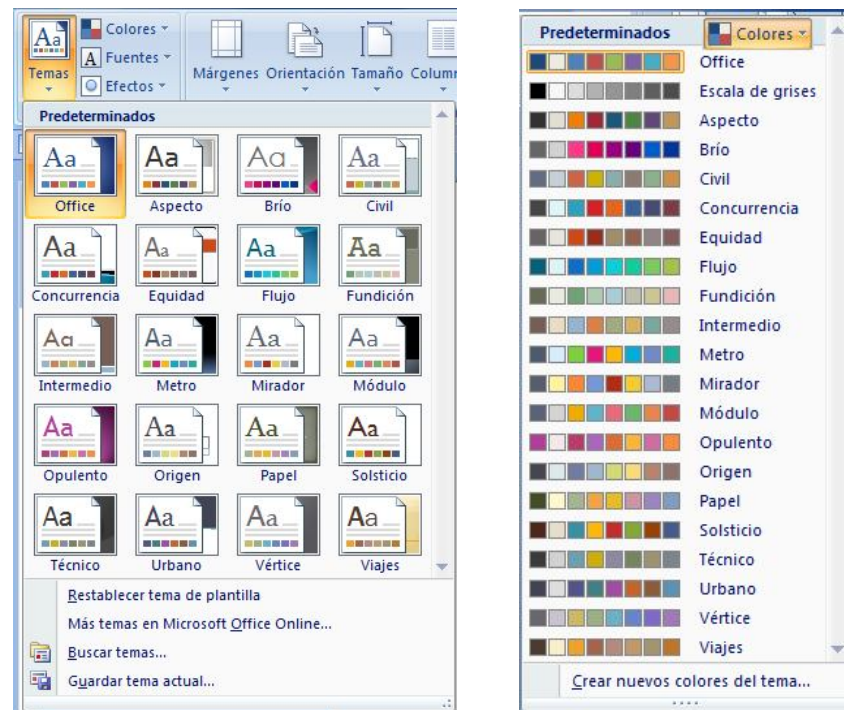


## MENÚ DISEÑO DE PÁGINA (Diferentes Opciones)

**Temas:** Opciones de Temas, colores, fuentes y efectos.



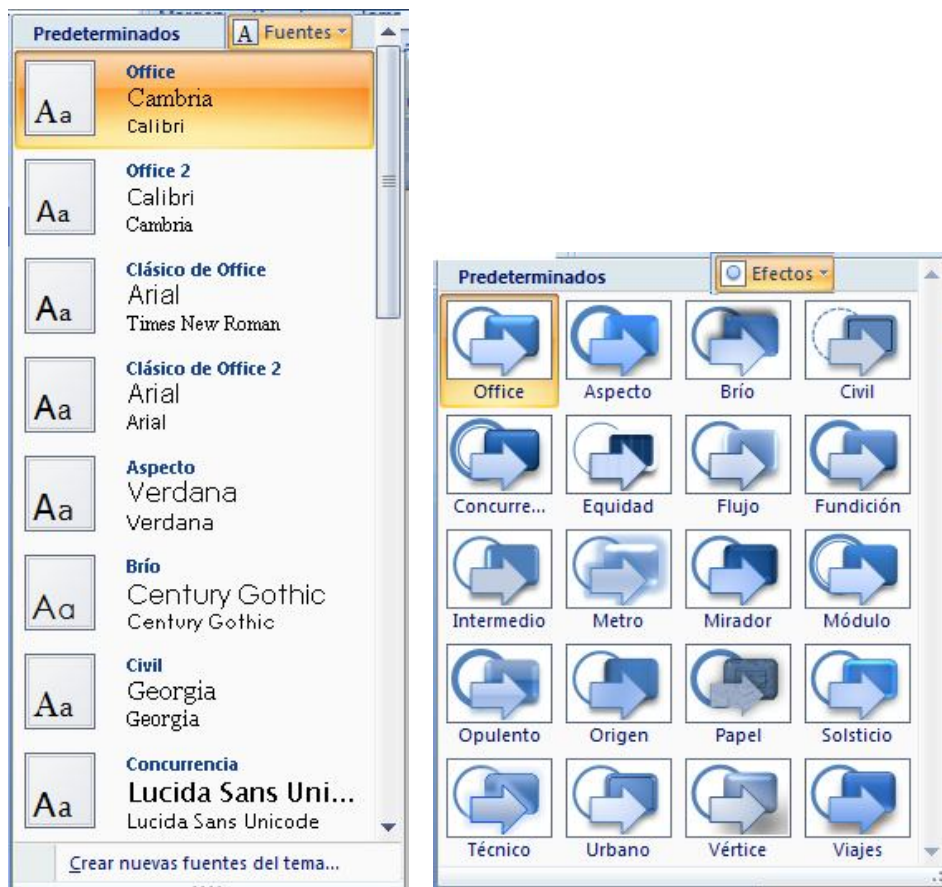
**Temas:** Temas para el documento    **Colores:** Tonalidades de los colores



Los Temas incluyen Fuentes, colores, formatos y fondos.

Selecciona la que más te guste y haz algunas pruebas.

**Fuentes:** Selecciona una fuente. **Efectos:** Efectos para el documento

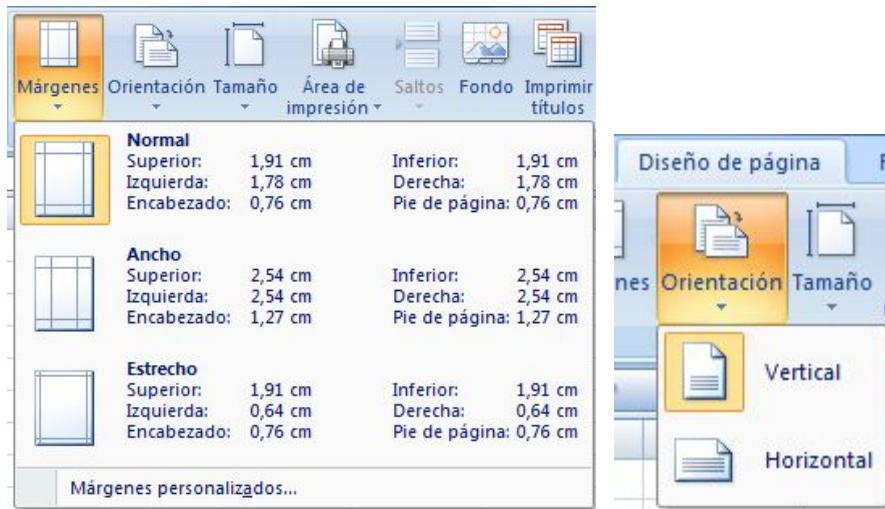


**Configurar Página:** Opciones Varias



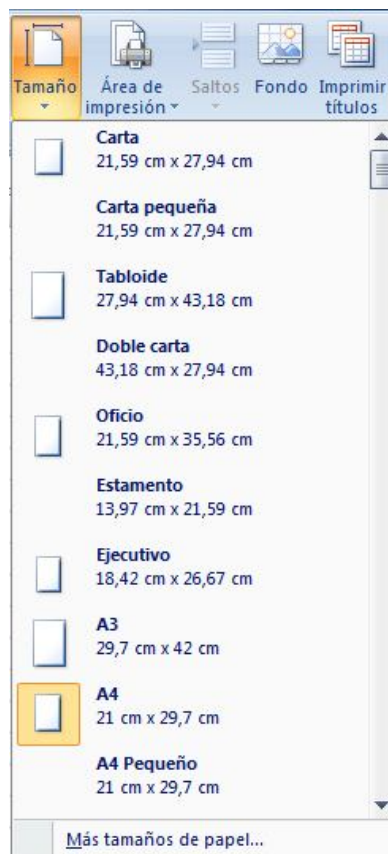
Podemos configurar los Márgenes, orientación, fondo, tamaño, etc.

### Opciones de Márgenes y Orientación



Podemos elegir los márgenes de Impresión y la Orientación.

### Opciones de Tamaño



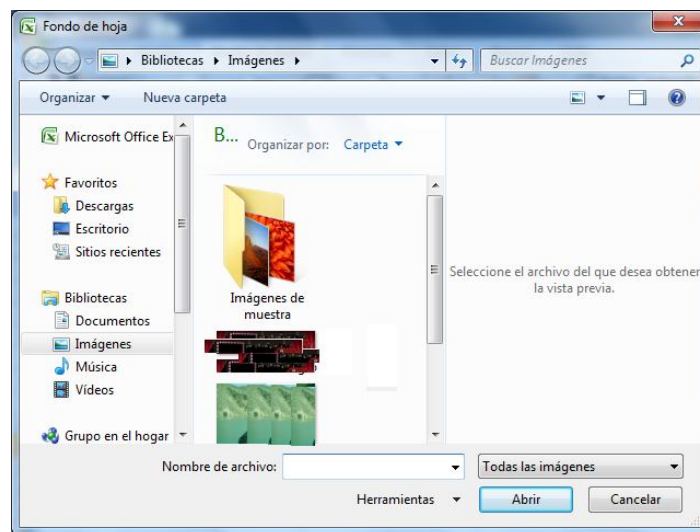
Podemos seleccionar el modelo de papel que vamos a utilizar.

### Área de Impresión:

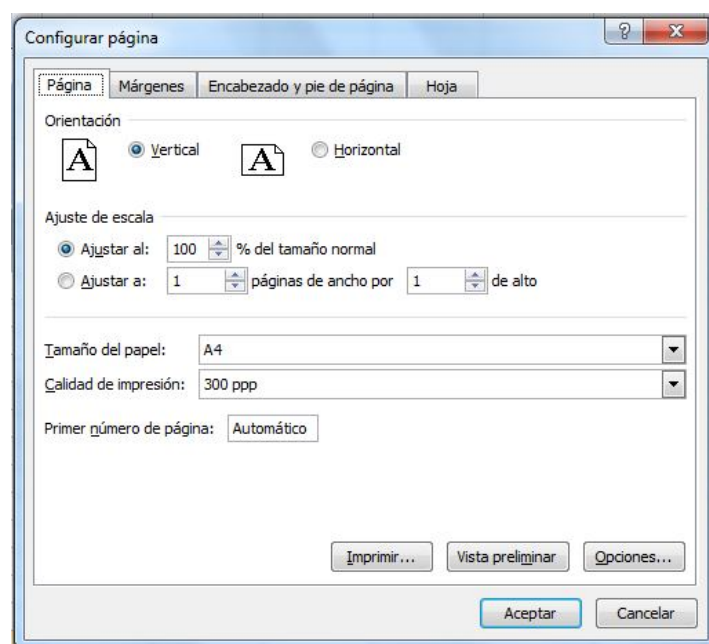


Nos marcara las líneas de impresión en el documento.

**Fondo:** Ventana para buscar una imagen de Fondo.

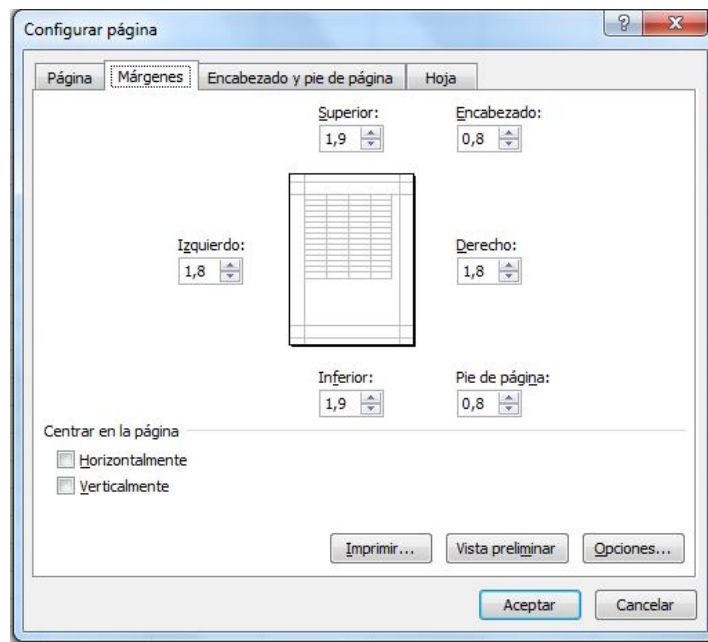


### Ventana de Configuración Página:



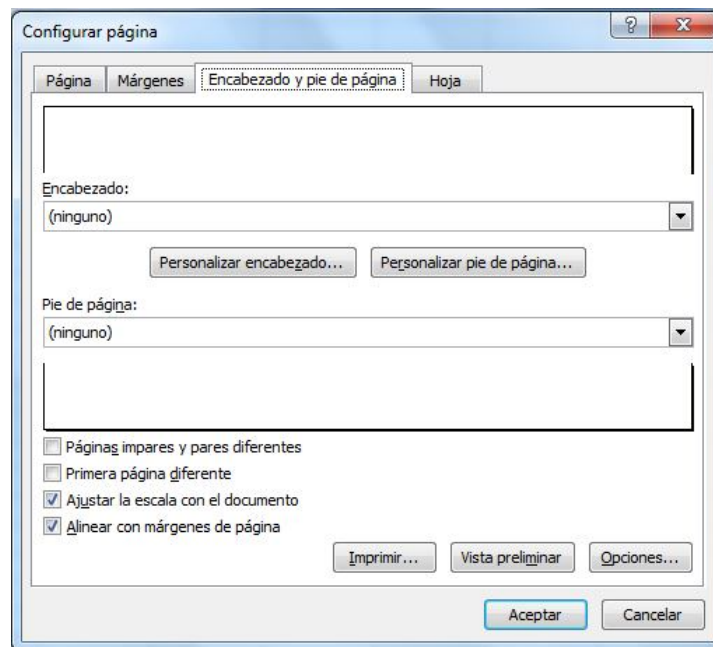
Podemos indicarle la orientación, tamaño y calidad de impresión.

### Ventana de Configuración Márgenes:



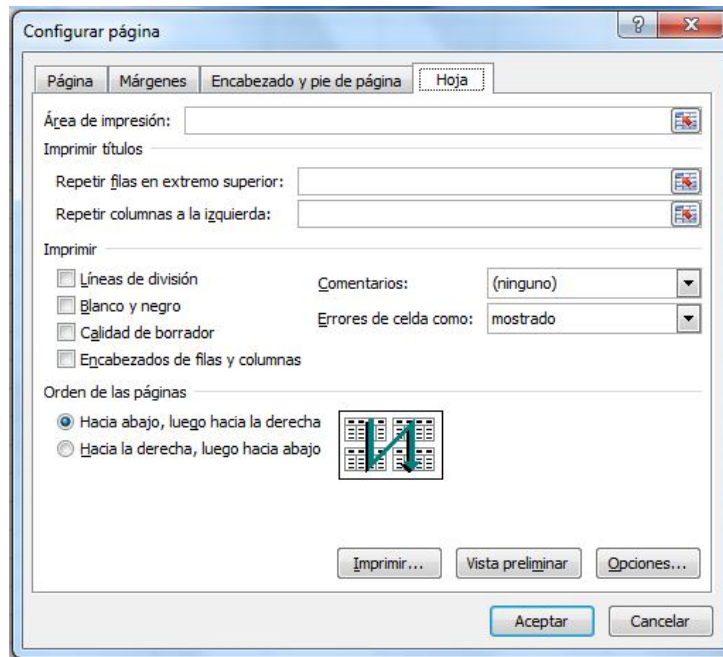
Podremos indicarle los márgenes para ajustarlos

### Ventana de Configuración de Encabezado y Pie



Podemos indicarle que encabezado y Pie de página tendrá.

## Ventana de Configuración de Hoja



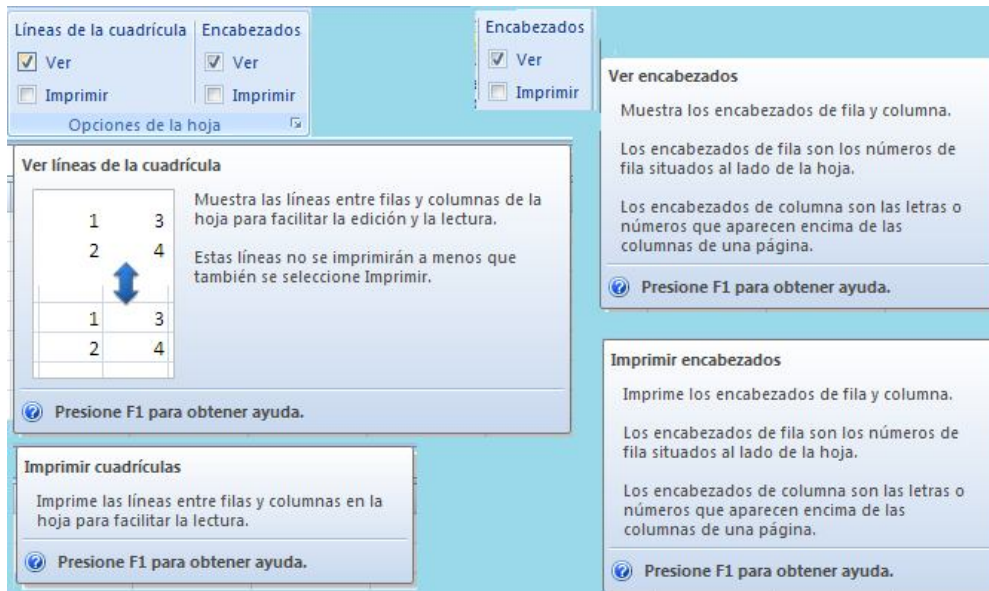
Podemos indicarle diferentes opciones del aspecto que tendrá la impresión.

## Ajustar área de Impresión:

The image shows a screenshot of the 'Ajustar área de impresión' (Adjust Print Area) dialog box. It features three main settings: 'Ancho' (Width) set to 'Automático', 'Alto' (Height) set to 'Automático', and 'Escala' (Scale) set to '100%'. Below these settings is a button labeled 'Ajustar área de impresión'. To the right of the settings are three informational panels: 'Ancho' (Reduce the width of the print result to fit a maximum number of pages), 'Alto' (Reduce the height of the print result to fit a maximum number of pages), and 'Escala' (Increase or decrease the print result by a percentage of its real size). At the bottom, there is a section titled 'Configurar página' which includes a small thumbnail of the 'Configurar página' dialog box and the text 'Muestra la ficha Página en el cuadro de diálogo Configurar página.'.

Ajustes del Ancho, Alto y Escala del Documento.

### Opciones de la Hoja:



Indicaremos lo que se imprimirá con nuestro documento.

### Organizar:



Opciones que nos permitirán organizar los diferentes objetos del documento. Entre los objetos están las imágenes, formas, textos, etc. Podremos moverlos, girarlos, agruparlos ó posicionarlos dentro de nuestro documento según nos interese.

Y con esto terminamos el **Menú Diseño de página**. Sigue el Manual, Un Saludo, Fjweb