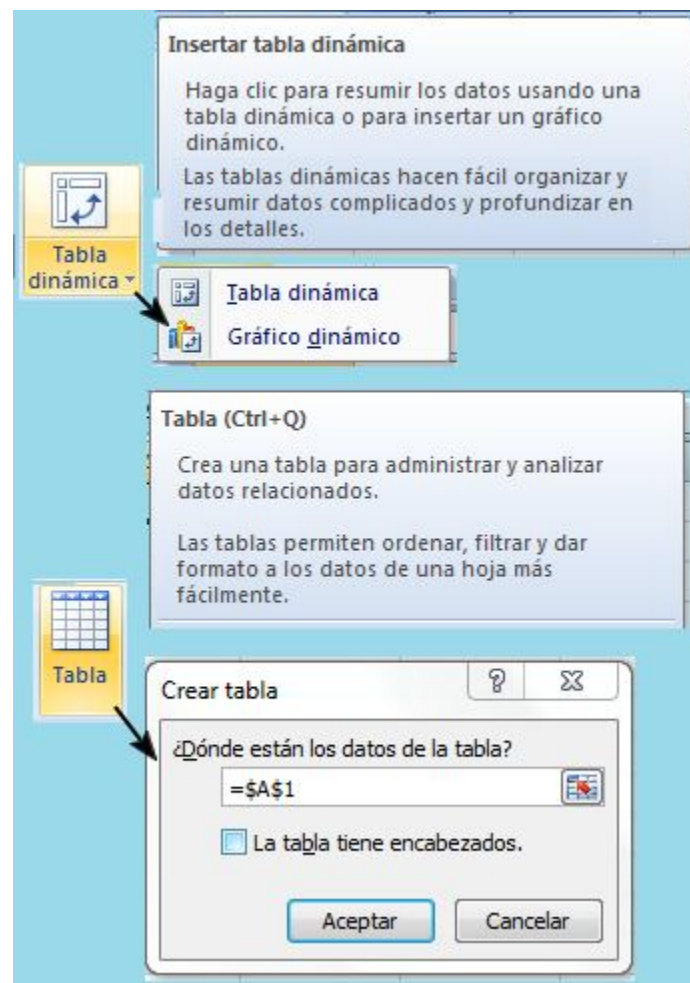


## MENÚ INSERTAR (Diferentes Opciones)

**Tablas:** Opciones de Tablas



**Opciones de Crear Tablas:**



Opciones para crear diferentes tipos de Tablas en el documento actual.

Las Tablas y Gráficos dinámicos, nos ayudaran a reflejar los datos con más claridad.

**ILUSTRACIONES:** Opciones del submenú ilustraciones.



Diferentes opciones para introducir, un grafico, una forma ó una Imagen.

<p><b>Imagen</b></p>	<p><b>Insertar imagen desde archivo</b></p> <p>Inserta una imagen de un archivo.</p> <p>Presione F1 para obtener ayuda.</p>	<p><b>Imágenes prediseñadas</b></p>	<p><b>Imágenes prediseñadas</b></p> <p>Inserta imágenes prediseñadas en el documento, incluyendo dibujos, películas, sonidos o fotografías almacenadas para ilustrar un concepto específico.</p>
<p><b>Formas</b></p>	<p><b>Formas</b></p> <p>Inserta formas previamente diseñadas como rectángulos y círculos, flechas, líneas, símbolos de diagrama de flujo y llamadas.</p> <p>Presione F1 para obtener ayuda.</p>	<p><b>SmartArt</b></p>	<p><b>Insertar gráfico SmartArt</b></p> <p>Inserta un gráfico SmartArt para comunicar información visualmente.</p> <p>Los gráficos SmartArt incluyen listas gráficas y diagramas de procesos, así como gráficos más complejos como por ejemplo diagramas de Venn y organigramas.</p>

**Insertar Imagen guardada ó Insertar Imagen Prediseñada:**

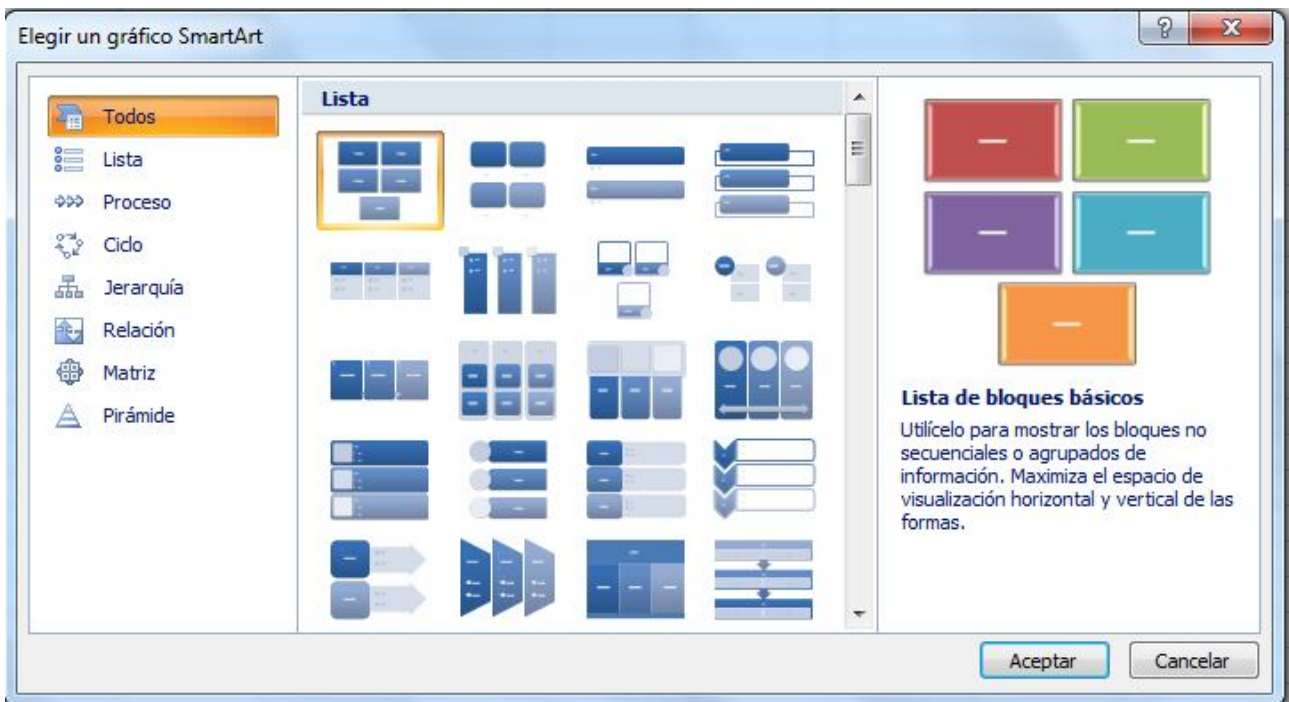
Busca y Selecciona la Imagen. En Prediseñadas busca y crea colecciones de Imágenes.

### Insertar Formas:

Diferentes opciones de Flechas, diagramas y formas que podemos insertar



**SmartArt:** Gráficos especiales que harán mas vistoso nuestro documento.



Selecciona alguno y haz pruebas para ver el Resultado

**Gráficos:** Diferentes opciones.

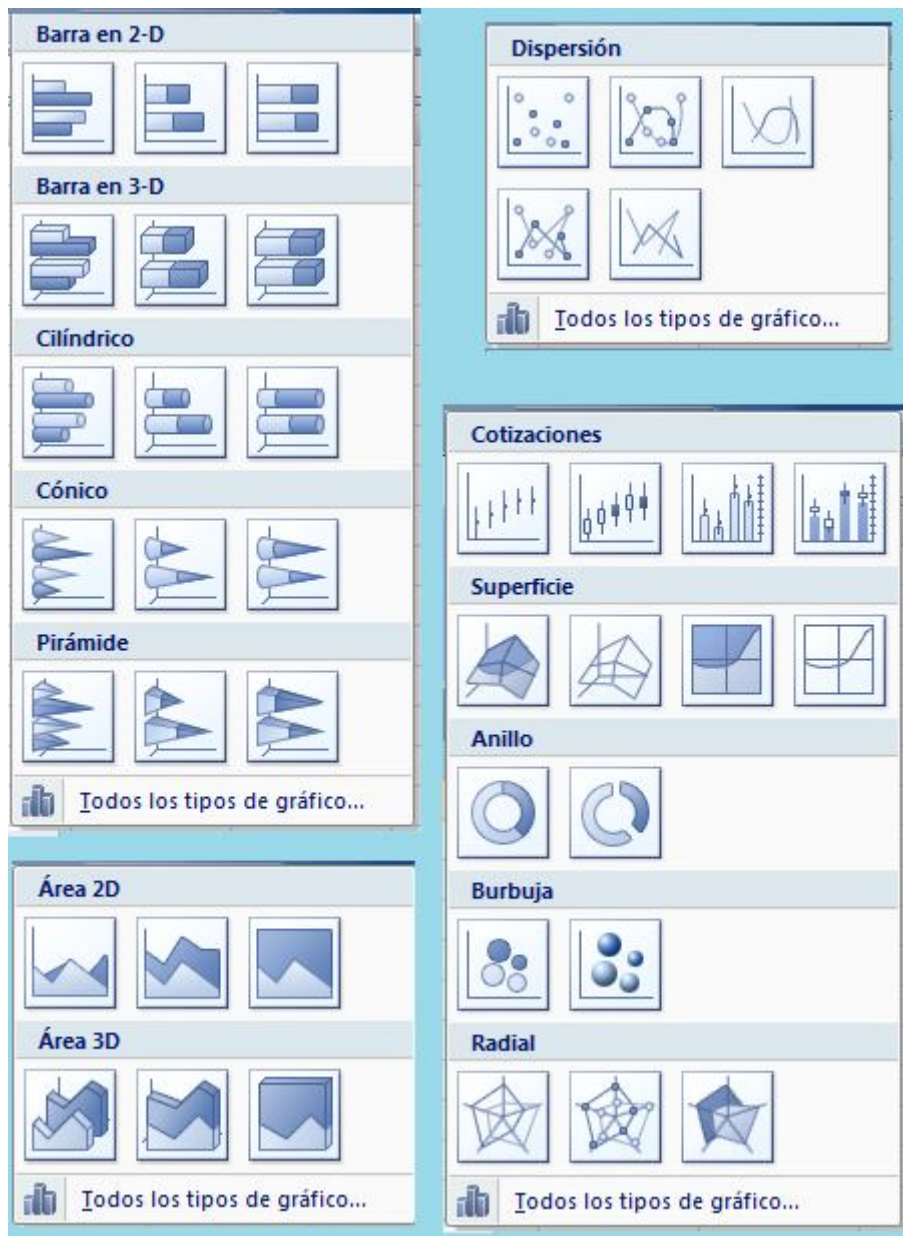


Descripción de las opciones de gráficos.

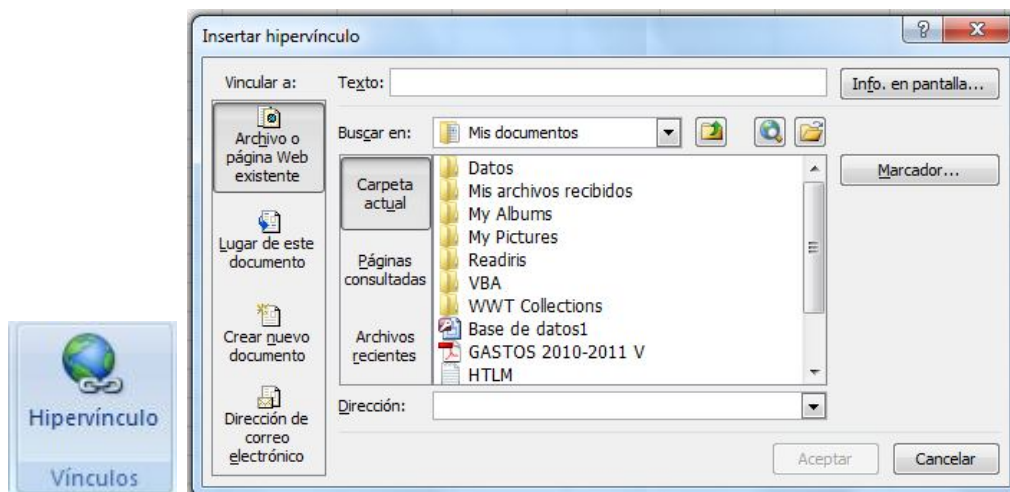
	<p><b>Columna</b></p> <p>Inserta un gráfico de columna.</p> <p>Los gráficos de columna se utilizan para comparar valores de categorías.</p>		<p><b>Línea</b></p> <p>Inserta un gráfico de línea.</p> <p>Los gráficos de línea se utilizan para mostrar tendencias en el tiempo.</p>
	<p><b>Circular</b></p> <p>Inserta un gráfico circular.</p> <p>Los gráficos circulares muestran la contribución de cada valor al total. Utilízelo cuando pueda agregar valores o cuando tenga únicamente series de datos y todos los valores sean positivos.</p>		<p><b>Barra</b></p> <p>Inserta un gráfico de barras.</p> <p>Los gráficos de barras son el mejor tipo de gráfico para comparar varios valores.</p>
	<p><b>Área</b></p> <p>Inserta un gráfico de área.</p> <p>Los gráficos de área enfatizan las diferencias entre diferentes conjuntos de datos en un periodo de tiempo.</p>		<p><b>Dispersión</b></p> <p>Inserta un gráfico de dispersión, también conocido como gráfico XY.</p> <p>Este tipo de gráfico compara pares de valores.</p> <p>Utilízelo cuando los valores que se estén representando no estén en el eje X o cuando representen medidas separadas.</p>
	<p><b>Otros gráficos</b></p> <p>Inserta un gráfico de cotización, de superficie, de anillos, de burbuja o radial.</p>		

Selecciona el formato de grafico que te interese para tu documento.

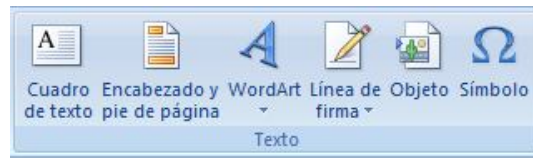
<p><b>Columna en 2-D</b></p> <p><b>Columna en 3-D</b></p> <p><b>Cilíndrico</b></p> <p><b>Cónico</b></p> <p><b>Pirámide</b></p> <p>Todos los tipos de gráfico...</p>	<p><b>Línea 2D</b></p> <p><b>Líneas 3D</b></p> <p>Todos los tipos de gráfico...</p> <p><b>Gráfico 2D</b></p> <p><b>Gráfico circular 3D</b></p> <p>Todos los tipos de gráfico...</p>
---	---



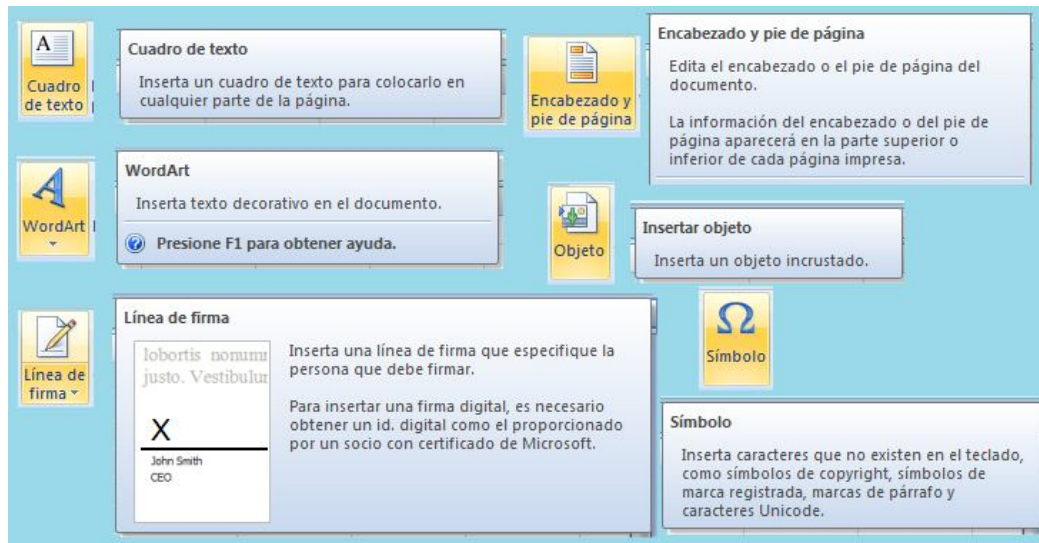
**Hipervínculo:** Opciones para insertar hipervínculo.



**Texto:** Opciones de Texto



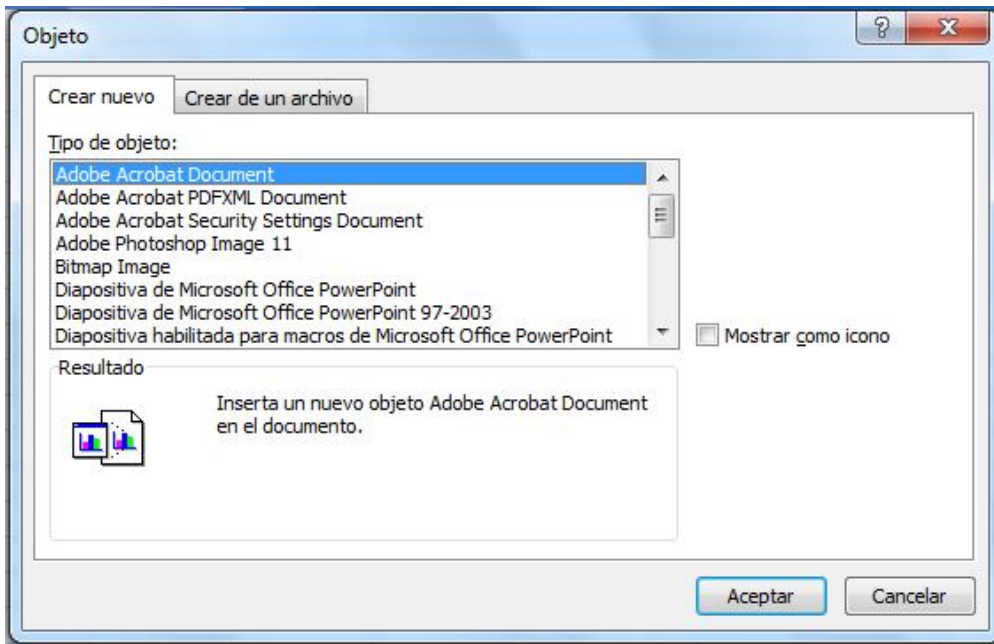
Diferentes Opciones de Insertar Texto, Cuadros, WordArt, Objetos, Símbolos, etc.



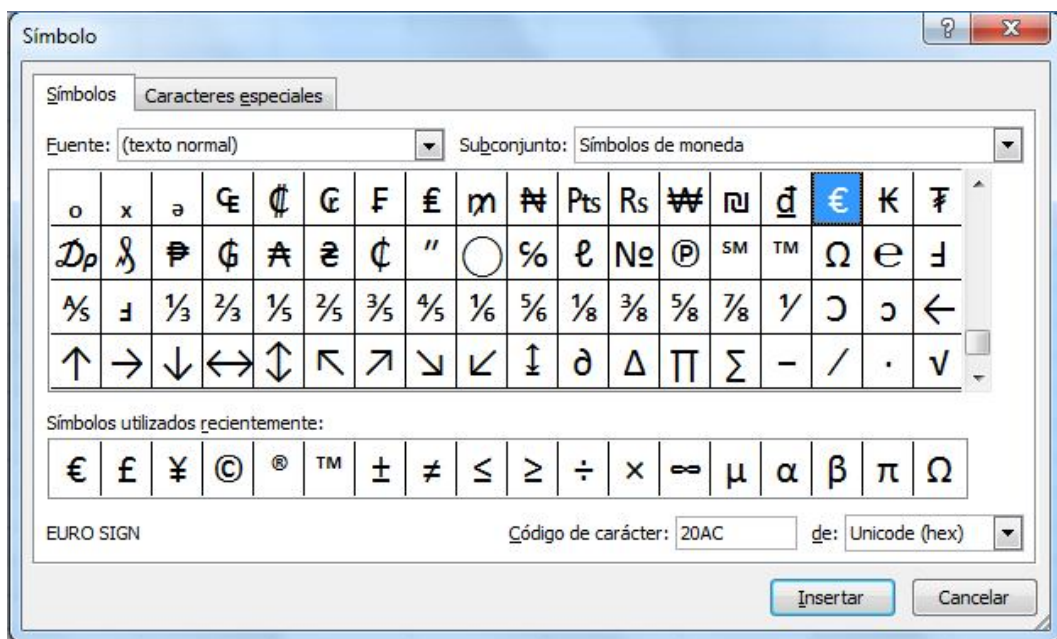
Opciones Cuadro de Texto, WordArt y Línea de Firma



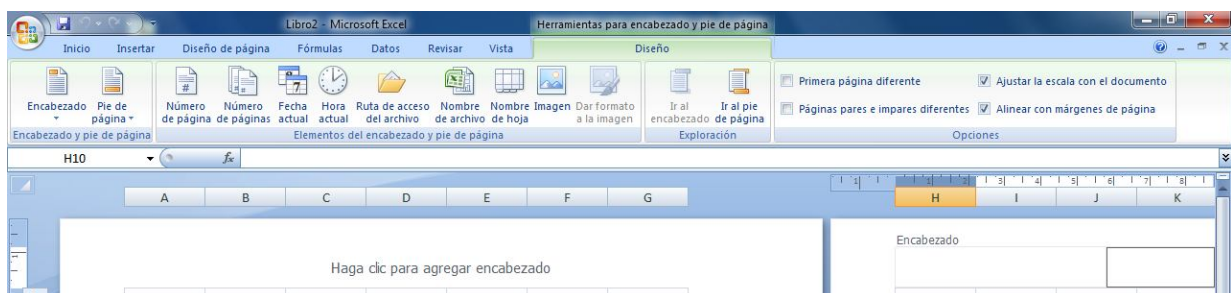
**Insertar Objeto:** Selecciona el Objeto a Insertar



**Insertar Símbolo:** Selecciona el Símbolo que prefieras.



**Encabezado y Pie de Página:** Herramientas y Opciones



Y con esto terminamos el **Menú Insertar**. Sigue el Manual, Un Saludo, Fjweb