



MANTENIMIENTO DEL ORDENADOR

CleanMem – Limpiador de Memoria – Activo

Lo puedes descargar desde:

Web Autor: <http://www.pcwintech.com/cleanmem>

CleanMem, es una pequeña utilidad que se instala como una Tarea en Windows. Su Función es muy sencilla, cada X tiempo (30 Min. Instalación), va limpiando la memoria de procesos que ya no están funcionando y con esto libera recursos mejorando el funcionamiento del Ordenador.

Instalación:

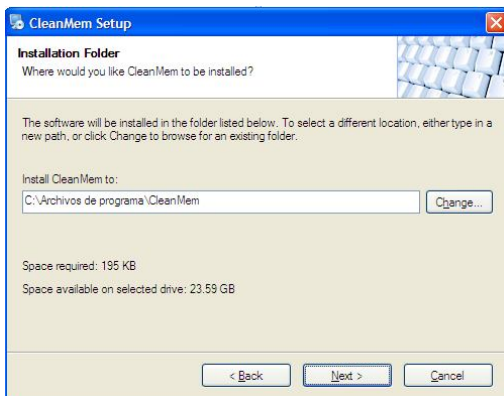
Ejecutamos el instalador



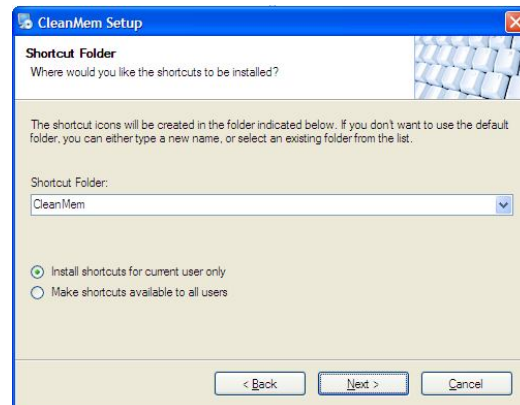
Pulsa **Ejecutar**



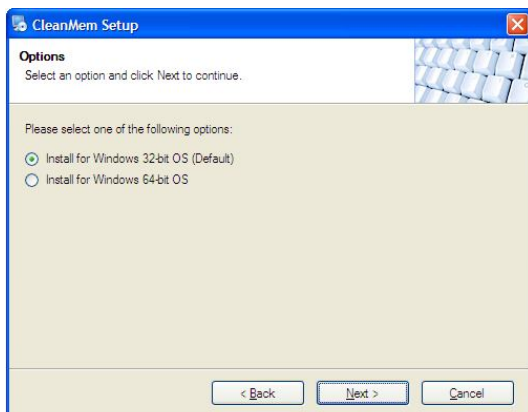
Pulsa **Next**



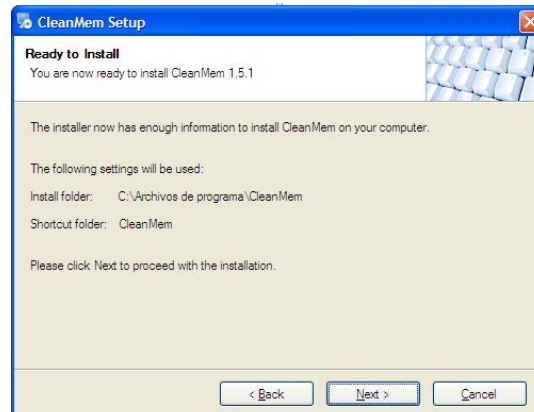
Pulsa **Next**



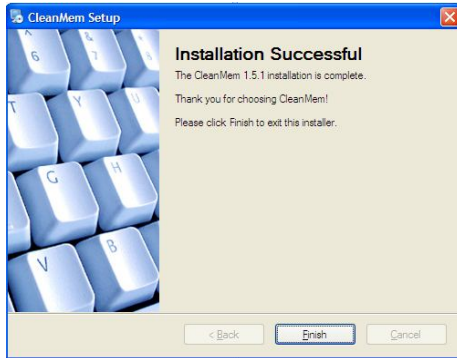
Pulsa **Next**



Pulsa **Next**



Pulsa **Next**



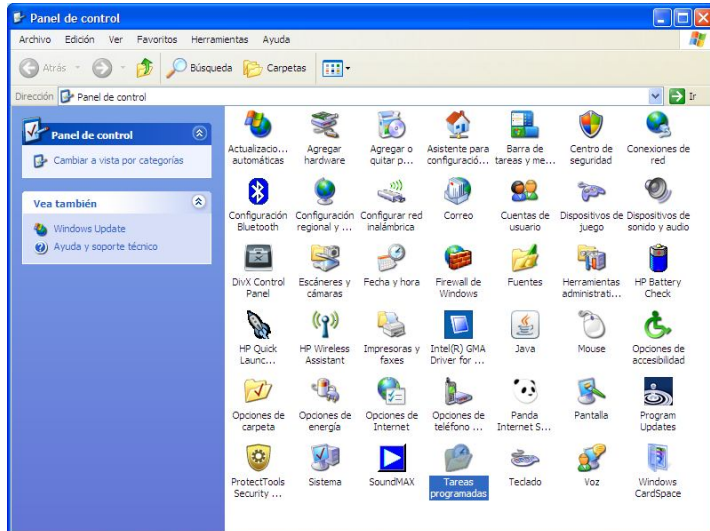
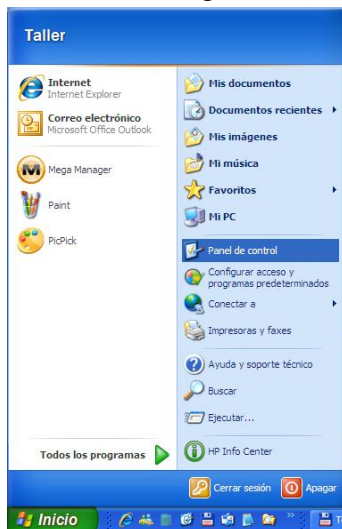
Pulsa **Finish**,

La Instalación estará Completada.

Ahora vamos a configurar el tiempo que tardara en hacer la Tarea.

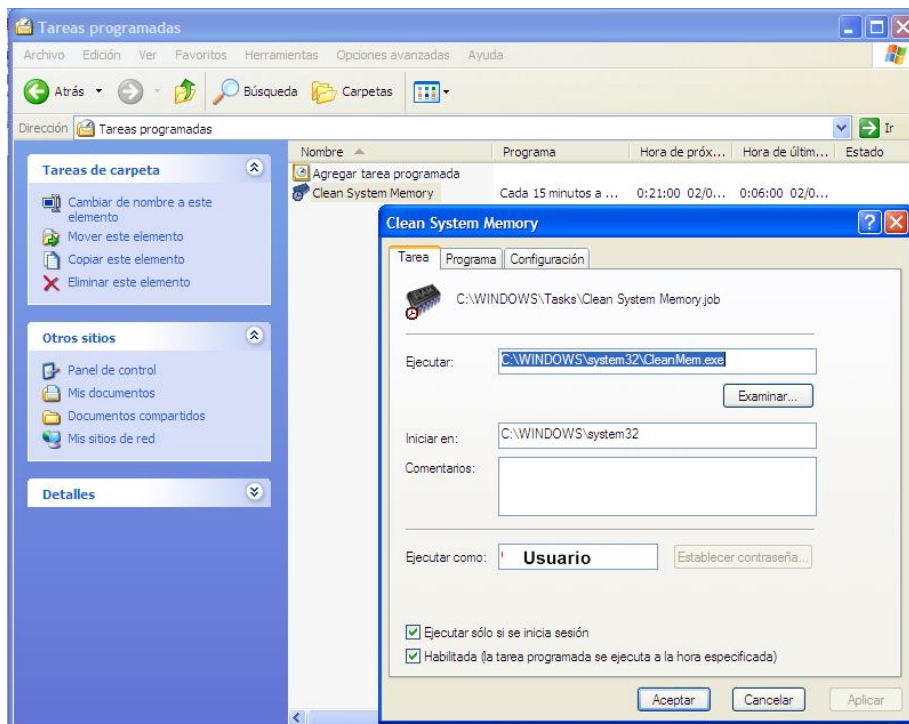
Esta tarea por defecto se ejecutara cada 30 Minutos. Nosotros podemos cambiar la tarea para que se ejecute, en el tiempo que creamos Nosotros.

Vamos a Configurarlo en XP:



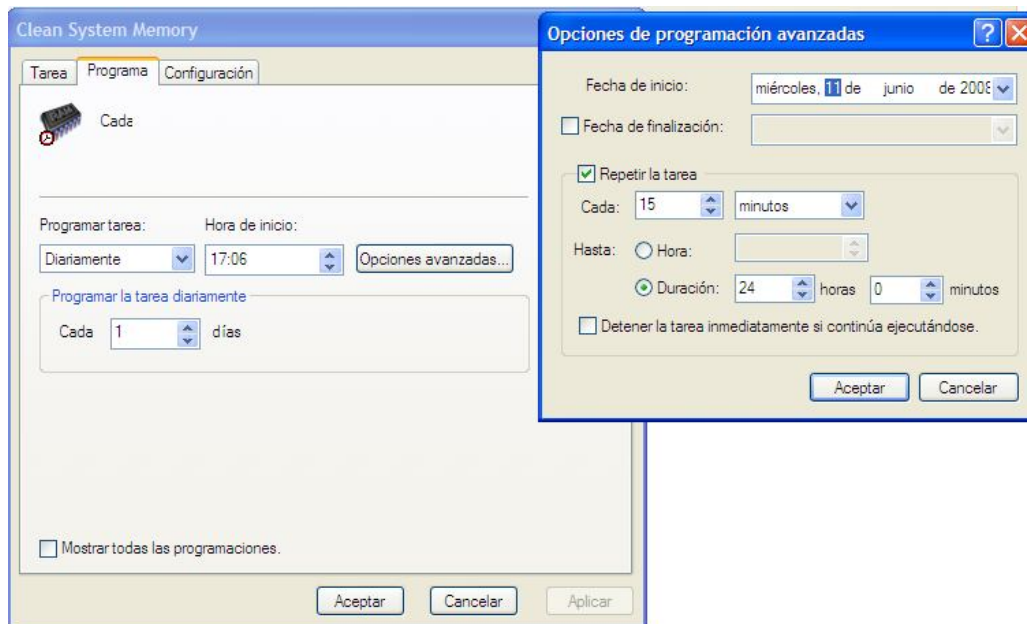
Pulsa en **Inicio/Panel de Control**

Pulsa en **Tareas Programadas** – DobleClick



Haz DobleClick en **Clean System Memory**, Sale la Pantalla que indica esa Tarea.

Pulsaremos en la Pestaña **Programa** y después en el botón **Opciones Avanzadas**.



Salte la Pantalla Opciones de Programación avanzadas.

En **Repetir la tarea – Cada.** - Pon el tiempo que creas.

Yo lo estoy probando con 15 Minutos. Parece que va bien, pero veo que cuando tienes cosas abiertas, sin tocarlas un rato, al volver a ellas, tarda un poco. Pero esto me pasa porque estoy utilizando varios programas al mismo tiempo para hacer este Manual.

Lo Sigo Teniendo en Prueba y

variare a 20 Minutos (1 Semana) y a 25 Minutos (1 Semana) a ver que tal me va.

Nota: Prueba 15 Minutos – Funciona bien, pero tengo alguna duda, mejor subo a 20.

Si lo Instaláis, probar cambiando a ver que tal os va,

Para Quitarlo desinstálalo o simplemente quita la Tarea.

Opción en Win7-

En win7 ve al Administrador de Tareas:

OP 1ª - Panel de control / Sistema y Seguridad /

Herramientas administrativas / Administración de equipos (Es la 1ª opción de la lista)

/ DobleClic en administrador de tareas /

OP 2ª – Inicio / Ejecutar

Escribe - `compmgmt.msc /s`

En la Izquierda haz Clic en Biblioteca del programador de tareas

Lo buscas en el primer recuadro, lo señalizas en el recuadro de abajo del todo, le cambias la configuración a win7, en el panel de la derecha eliges propiedades en la sección de elemento seleccionado y te vas a desencadenadores señalas o remarcas y le das a editar, y luego lo configuras a tu gusto en el resto de opciones; quitar la opción de iniciar la tarea sólo si el equipo esta inactivo.

Espero que os funcione bien.

Un Saludo, Fjweb

Blog: <http://fjweb.blogspot.com/>