



## **Aprendamos Juntos** **Cambiar Clave del Mensuener.**

Hola a Todos.

En el último año, podéis haber recibido correos de vuestros contactos con una frase que dice "Mira que fotos", o "lo mejor", "Hola", ó "quieres saber quién te ha borrado del messuener", etc., etc. Y contiene una dirección Web, si entras en la Web te infectan.

Lo que hace el Malware es mandar correos a todos tus contactos intentando que también se infecten. Esto lo hace, estés conectado o no, porque el virus te roba la clave de tu E-Mail y la utiliza en internet

Para Solucionarlo os aconsejo hacer una limpieza completa al PC,  
Borrar temporales, limpieza de espías y actualizar / pasar el antivirus a todo el PC.  
Si no sabes entra en la Web y sigue el Manual Limpieza en 5 Pasos.

<http://www.fjweb.es/Mant/00Limpio/00Limpio.html>

Una vez terminada la limpieza, procederemos a cambiar la contraseña del messuener.

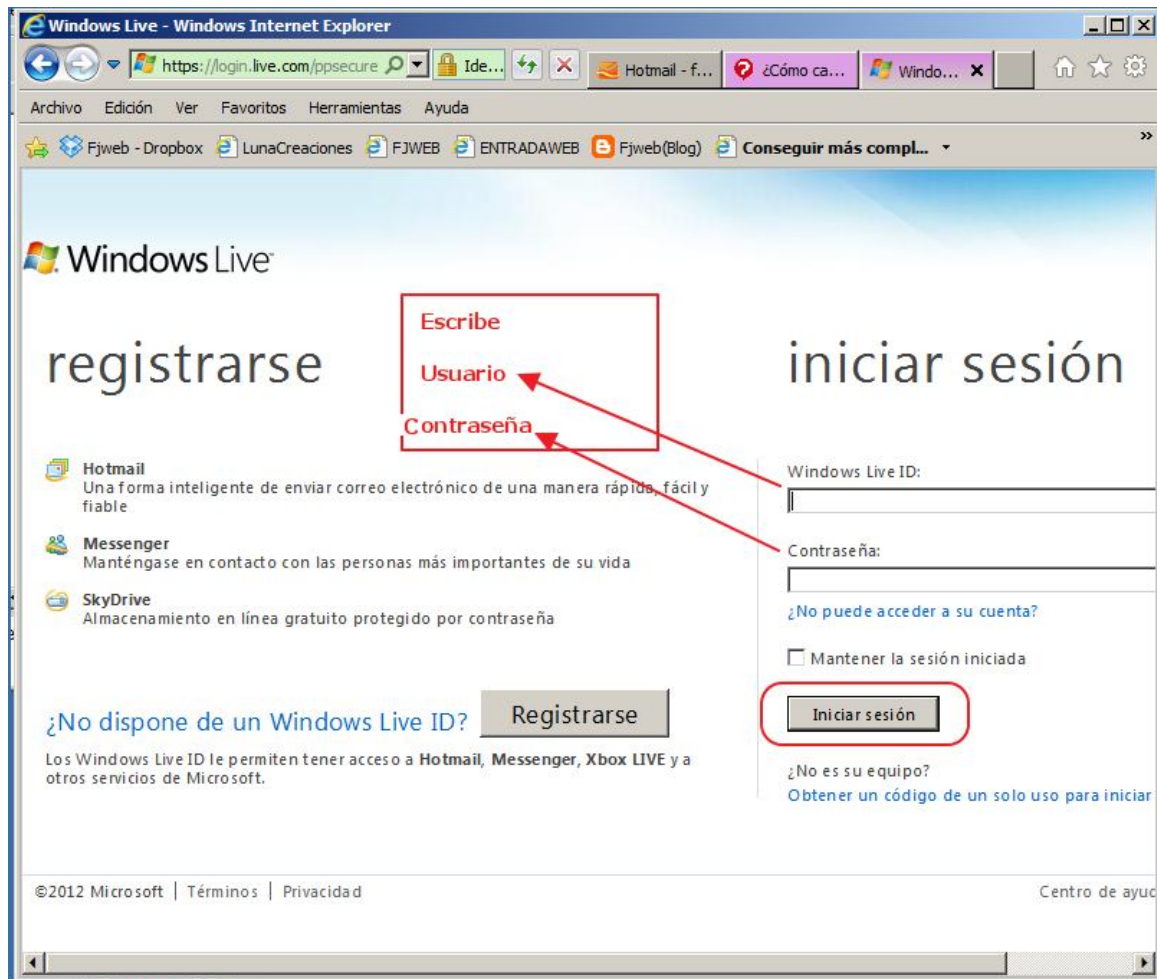
Accedemos a la página de Windows Live ID

<https://accountservices.passport.net/ppnetworkhome.srf?lc=1034>



**Pulsa en Servicios de Cuenta**

Se abrirá la Página de Inicio de sección de Windows Live



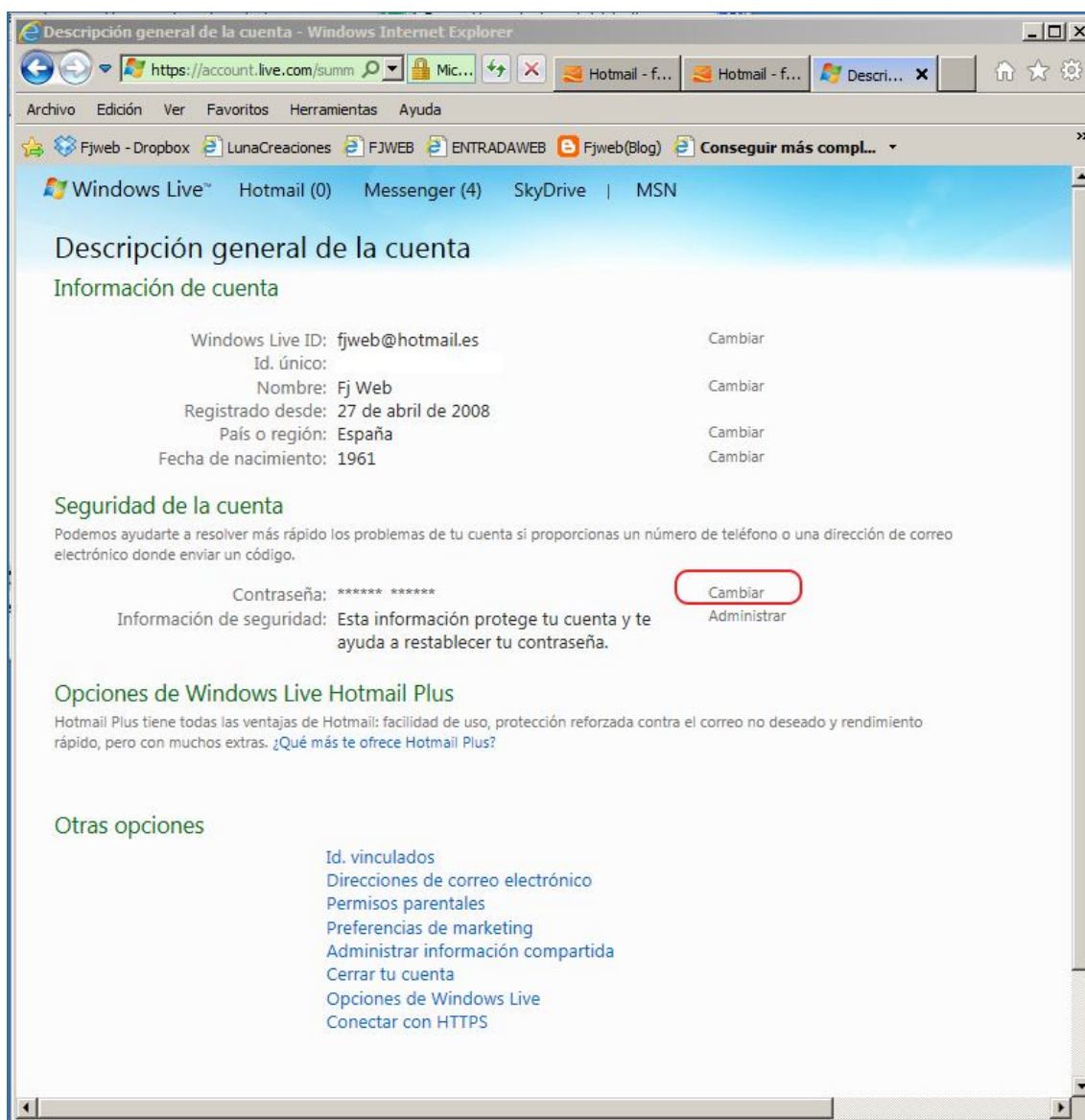
Escribe tu Usuario y Contraseña y pulsa en **Iniciar Sesión**

Entramos en nuestra ficha de Windows Live donde podemos actualizar los datos que tenemos puestos.

Además tenemos la opción de cambiar la contraseña, que es lo que queremos hacer.



## Ficha de Windows Live



### En Seguridad de la Cuenta

Pulsa en Contraseña ---- **Cambiar**

En la ventana que sale pon la nueva contraseña y confírmala.  
Sigue los pasos y tu contraseña habrá cambiado.

Os aconsejo que pongáis una contraseña con letras y números, que no sea fácil.

Un Saludo a Todos

### Fin del Manual

Bueno espero que os guste y os funcione bien.  
Si tenéis alguna duda,  
Mándame un correo a [fjweb@hotmail.es](mailto:fjweb@hotmail.es)

Un Saludo, Fjweb  
Mi Web Informática a nivel Usuario: <http://www.fjweb.es>