

## ATAJOS DEL TECLADO EN WINDOWS

Los Atajos del teclado son combinaciones de teclas que podemos utilizar para acceder a diferentes cosas sin tener que abrir nada. Un ejemplo sería la tecla **ImprPetSis**, que nos copia a la memoria lo que tenemos en Pantalla.

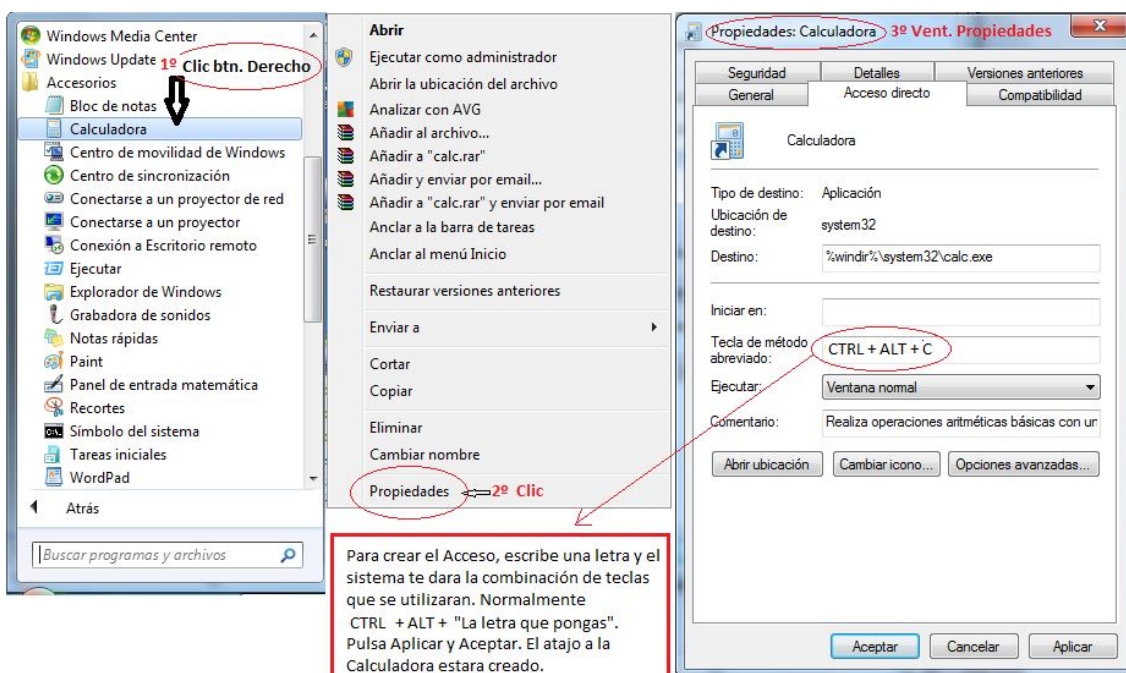
Para utilizarlas Pulsa al mismo tiempo las teclas indicadas. Ejemplo:

Pulsa la Tecla "**CTRL**" y sin soltarla Pulsa la Tecla "**C**". – Copiara la selección que tengamos en ese momento ya sea una imagen, archivo, texto, etc.

La Mayoría de los Atajos son predeterminados por el Sistema ó por los programas que utilizamos, los cuales tienen sus combinaciones específicas.

También Nosotros podemos crear nuestras propios Atajos, para hacernos más sencillo el manejo de la maquina.

Por ejemplo: Nosotros utilizamos mucho la calculadora. Para abrir la calculadora podemos crear un acceso directo o ir por Inicio/Programas. Todas estas formas nos quitaran tiempo a la hora de utilizarla. Si creamos un Atajo a la calculadora Ejemplo: **CTRL+Alt+C** al pulsar la combinación se abriría la calculadora.



Una vez listo, aplicamos y Aceptamos. Si necesitamos la calculadora solo tendríamos que pulsar El Atajo **CTRL + ALT + C** y la calculadora se abrirá.

Lo mismo podríamos crearlo para el Word – **W** , El Excel – **X** , El Access – **A**

Bien una vez que entendemos el concepto, os indico diferentes atajos en Windows.

## Atajos básicos en Windows XP – Vista – Win7

### Los más Importantes:

(CTRL + C) - (Copiar) - (CTRL + X) - (Cortar) - (CTRL + V) - (Pegar)  
(CTRL + E) - (Selecciona todo) - (CTRL + Z) - (Deshacer) - (SUPR) - (Eliminar)  
(MAYÚS + SUPR) - (Eliminar lo seleccionado sin enviarlo a la Papelera de reciclaje)

### Más Atajos:

(CTRL mientras arrastra un elemento) - (Copiar el elemento seleccionado)  
(CTRL + MAYÚS mientras arrastra) - (Crear un acceso directo al elemento seleccionado)  
(Tecla F2) - (Cambie el nombre del elemento seleccionado)  
(CTRL + FLECHA DERECHA) - (Mover el cursor al principio de la siguiente palabra)  
(CTRL + FLECHA IZQUIERDA) - (Mover el cursor al principio de la palabra anterior)  
(CTRL + FLECHA ABAJO) - (Mover el punto de inserción al principio del párrafo siguiente)  
(CTRL + FLECHA ARRIBA) - (Mover el cursor al principio del párrafo anterior)  
(CTRL + MAYÚS con teclas de dirección) - (Resaltar un bloque de texto)  
(MAYÚS con teclas de dirección) - (Seleccionar más de un artículo en una ventana o en el escritorio, o seleccionar texto en un documento)  
(Tecla F3) - (Buscar un archivo o una carpeta)  
(ALT + ENTER) - (Ver las propiedades del elemento seleccionado)  
(ALT + F4) - (Cerrar el elemento activo, o salir del programa activo)  
(ALT + ENTER) - (Mostrar las propiedades del objeto seleccionado)  
(ALT + BARRA ESPACIADORA) - (Abrir el menú de la ventana activa)  
(CTRL + F4) - (Cierra la ventana activa)  
(ALT + TAB) - (Cambiar entre los temas abiertos)  
(ALT + ESC) - (Ciclo de los artículos que en el orden en que se había abierto)  
(Tecla F6) - (ciclo a través de los elementos de la pantalla en una ventana)  
(Tecla F4) - (Mostrar la barra de direcciones en Mi PC o el Explorador de Windows)  
(MAYÚS + F10) - (Mostrar el menú contextual del elemento seleccionado)  
(ALT + BARRA ESPACIADORA) - (Mostrar el menú Sistema de la ventana activa)  
(CTRL + ESC) - (Mostrar el menú Inicio)  
(ALT + letra subrayada en un nombre de menú) - (Mostrar el menú correspondiente)  
(Tecla F10) - (Activar la barra de menús en el programa activo)  
(FLECHA DERECHA) - (Abra el siguiente menú a la derecha, o abrir un submenú)  
(Flecha izquierda) - (Abra el siguiente menú a la izquierda, o cerrar un submenú)  
(Tecla F5) - (Actualizar la ventana activa)  
(Tecla Retroceso) - (Ver la carpeta un nivel en Mi PC o el Explorador de Windows)  
(ESC) - (Cancelar la tarea actual)  
(MAYÚS al insertar un CD-ROM) - (detiene la reproducción automática)

## **Atajos Utilizando la Tecla del Logo de Windows: “WinLogo”**

Atajos de teclado para funciones Windows Microsoft

- (**WinLogo**) - (Mostrar u ocultar el menú Inicio)
- (**WinLogo + INTER**) - (Mostrar el cuadro de diálogo Propiedades del sistema)
- (**WinLogo + D**) - (Mostrar el escritorio)
- (**WinLogo + M**) - (Minimiza todas las ventanas)
- (**WinLogo + MAYÚS + M**) - (Restaurar las ventanas minimizadas)
- (**WinLogo + E**) - (Abre Mi PC)
- (**WinLogo + F**) - (Buscar un archivo o una carpeta)
- (**WinLogo + Ctrl + F**) - (Buscar equipos)
- (**WinLogo + F1**) - (Mostrar la Ayuda de Windows)
- (**WinLogo + L**) - (Bloquear el teclado)
- (**WinLogo + R**) - (Abre el cuadro de diálogo Ejecutar)
- (**WinLogo + U**) - (Abre el Administrador de utilidades)

## **Atajos de Internet Explorer**

### **Navegación de Internet Explorer**

- (**CTRL + B**) - (Abra el cuadro de diálogo Organizar Favoritos)
- (**CTRL + E**) - (Abrir la barra de búsqueda)
- (**CTRL + F**) - (Iniciar la utilidad Buscar)
- (**CTRL + H**) - (Abrir la barra Historial)
- (**CTRL + I**) - (Abrir la barra Favoritos),
- (**CTRL + L**) - (Abrir el cuadro de diálogo Abrir)
- (**CTRL + N**) - (otro ejemplo de inicio del navegador con la misma dirección Web)
- (**CTRL + O**) - (Abrir el cuadro de diálogo Abrir, al igual que CTRL + L)
- (**CTRL + P**) - (Abre el cuadro de diálogo Imprimir)
- (**CTRL + R**) - (Actualizar la página Web actual)
- (**CTRL + W**) - (Cerrar la ventana actual)

### **Atajos en Windows 7**

- (**Winlogo + M**) Minimiza todas las ventanas abiertas
- (**Winlogo + Shift + M**) Deshace minimizar todas las ventanas
- (**Winlogo + D**) Muestra el escritorio
- (**Winlogo + Arriba**) Maximiza la ventana
- (**Winlogo + Abajo**) Minimiza/Restaura la ventana
- (**Winlogo + Izquierda**) Ancla la ventana en el borde izquierdo
- (**Winlogo + Derecha**) Ancla la ventana en el borde derecho

- (**Winlogo + Shift + Abajo**) Restaura el tamaño vertical
- (**Winlogo + Shift + Izquierda**) Mueve ventana al monitor izquierdo
- (**Winlogo + Shift + Derecha**) Mueve ventana al monitor derecho
- (**Winlogo + Barra espaciadora**) Activa Aero Peek del escritorio
- (**Winlogo + Inicio**) Max/Min todas las ventanas inactivas
- (**Alt + F4**) Cierra la ventana activa
- (**Alt + Tab**) Cambia a la ventana anterior activa
- (**Alt + Esc**) Pasa por todas las ventanas abiertas
- (**Winlogo + Tab**) Activa el Flip 3D
- (**Winlogo + Ctrl + Tab**) Activa el Flip 3D persistente
- (**Winlogo + P**) Opciones del modo presentación
- (**Winlogo + G**) Muestra los gadgets del escritorio
- (**Winlogo + L**) Bloquea el ordenador
- (**Winlogo + X**) Centro de movilidad
- (**Winlogo + (++)**) Acercar Zoom
- (**Winlogo + (+-)**) Alejar Zoom
- (**Winlogo + (+=)**) Magnifier

#### **Windows 7 – Barra de Tareas:**

- (**Winlogo + Número del 1 al 0**) Abre la aplicación anclada correspondiente
- (**Ctrl + Click a ícono anclado**) Pasa por las ventanas abiertas de un programa
- (**Shift + Click a ícono anclado**) Abre una nueva instancia de un programa
- (**Ctrl + Shift + Click a ícono anclado**) Abre una nueva instancia como Administrador
- (**Shift + Click derecho a ícono**) Muestra menú de ventana
- (**Shift + Click derecho a ícono agrupado**) Muestra menú de ventana
- (**Winlogo + T**) Pasa por las ventanas abiertas utilizando el Live Preview
- (**Winlogo + Shift + T**) Lo mismo que antes pero en orden inverso
- (**Winlogo + R**) Abre la ventana de Ejecutar

#### **Windows 7 – Windows Explorer:**

- (**Alt + P**) Muestra u oculta el panel de pre visualización
- (**Alt + Arriba**) Te dirige un nivel arriba
- (**Alt + Derecha o Izquierda**) Te dirige adelante o atrás

#### **Atajos para Administrar Ventanas**

- (**Winlogo + Inicio**) - Limpia todo el escritorio menos la ventana que estás utilizando.
- (**Winlogo + Barra espaciadora**) - Todas las ventanas se vuelven transparentes y puedes ver el escritorio.
- (**Winlogo + Flecha arriba**) - Maximiza la ventana activa.

( **Winlogo + Flecha abajo**) - Minimiza la ventana activa (si está maximizada hay que presionar la combinación dos veces).

( **Winlogo + Flecha derecha/izquierda**) - Ubica la ventana en los costados de la pantalla.

( **Shift + Winlogo + Flecha derecha/izquierda**) - Mueve la ventana al monitor de la derecha/izquierda.

También podemos trabajar con las ventanas arrastrándolas con el mouse:

(**Arrastrar la ventana al borde superior del monitor para Maximizar**)

(**Arrastrar la ventana al borde derecho/izquierdo para que ocupe media pantalla**)

(**Sacudir la ventana para ocultar todas las ventanas menos la activa**)

(**Doble-Click en el borde superior de la venta para Maximizar solo verticalmente**)

### Atajos del Explorador de Windows

( **Ctrl + Shift + N**) - Crea una nueva carpeta en el explorador de ventanas.

( **Alt + Flecha Arriba**) - Sube un nivel en el explorador.

( **Alt + P**) - Muestra el panel de pre visualización del explorador.

( **Shift +Click derecho en un archivo**) - Agrega al menú la opción “Copiar como ruta de acceso”, que copia la ruta del archivo al porta-papeles.

( **Shift +Click derecho en un archivo**) - Agrega más ubicaciones a la opción “Enviar a”.

( **Shift +Click derecho en una carpeta**) - Agrega la opción “Abrir ventana de comandos aquí”.

( **Winlogo + P**) - Muestra las opciones para múltiples monitores.

( **Winlogo +(+/-)**) - Zoom.

( **Winlogo + G**) - Da foco a los “gadgets” del escritorio.

Atajos Captura de pantalla:

( **Print Screen** ) : Realiza una captura de todo nuestro escritorio y guarda la imagen en el porta-papeles, si poseemos múltiples monitores también los incluirá.

( **Alt + Print Screen**) - Realiza una captura de la ventana de la aplicación seleccionada y la guarda en el porta-papeles.

En los portátiles esta opción de captura de Pantalla y Ventana puede variar y tener que utilizar la tecla de función **FN + SUPR** o otras variaciones dependiendo de los modelos.

Hay bastantes más, pero son específicos de algunas tareas más Explicitas.

Espero que os funcione bien. Un Saludo Fjweb.