

UTILES - MP3DirectCut

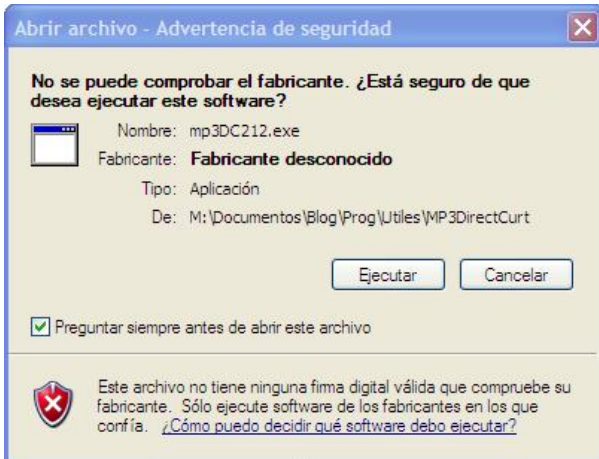
Lo puedes descargar desde:

Softonic.com: <http://mp3directcut.softonic.com/>

Web Autor: <http://mpesch3.de1.cc/mp3dc.html>

Instalación:

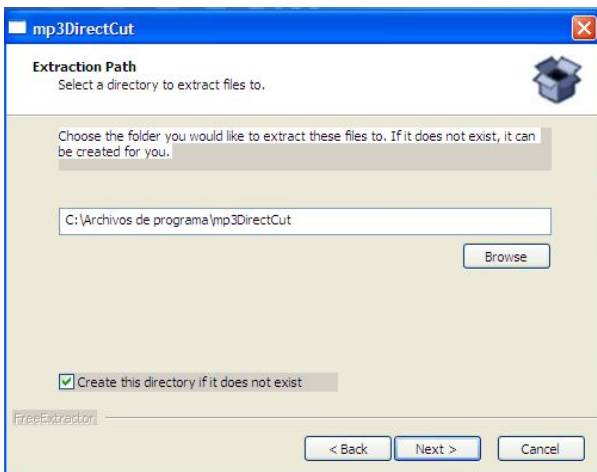
Ejecutamos el instalador



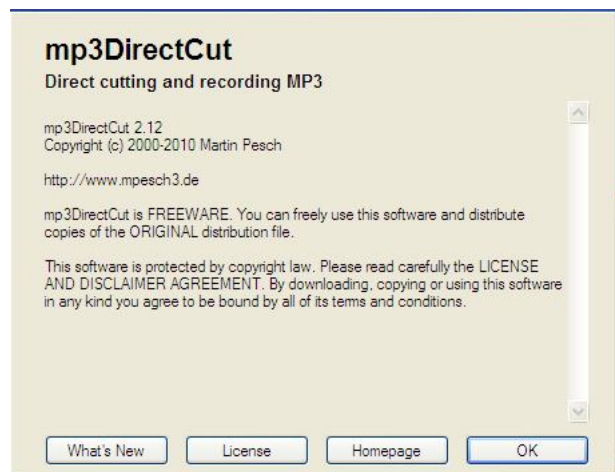
Pulsamos en Ejecutar



Pulsamos en Next



Pulsamos en Next



Pulsamos en OK



Pulsamos en Aceptar

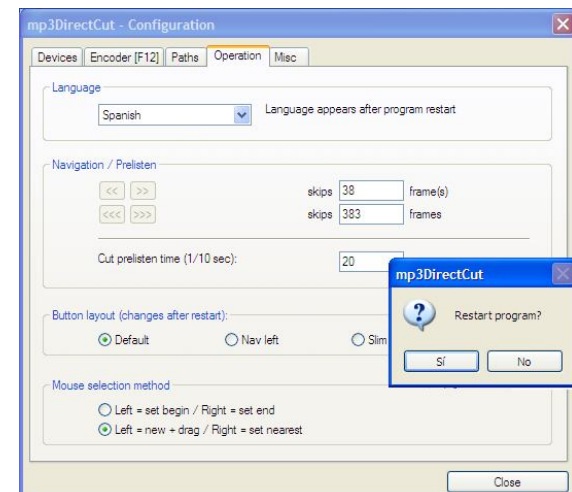
Se abre la ventana idioma

Seleccionamos en Lenguaje – Spanish

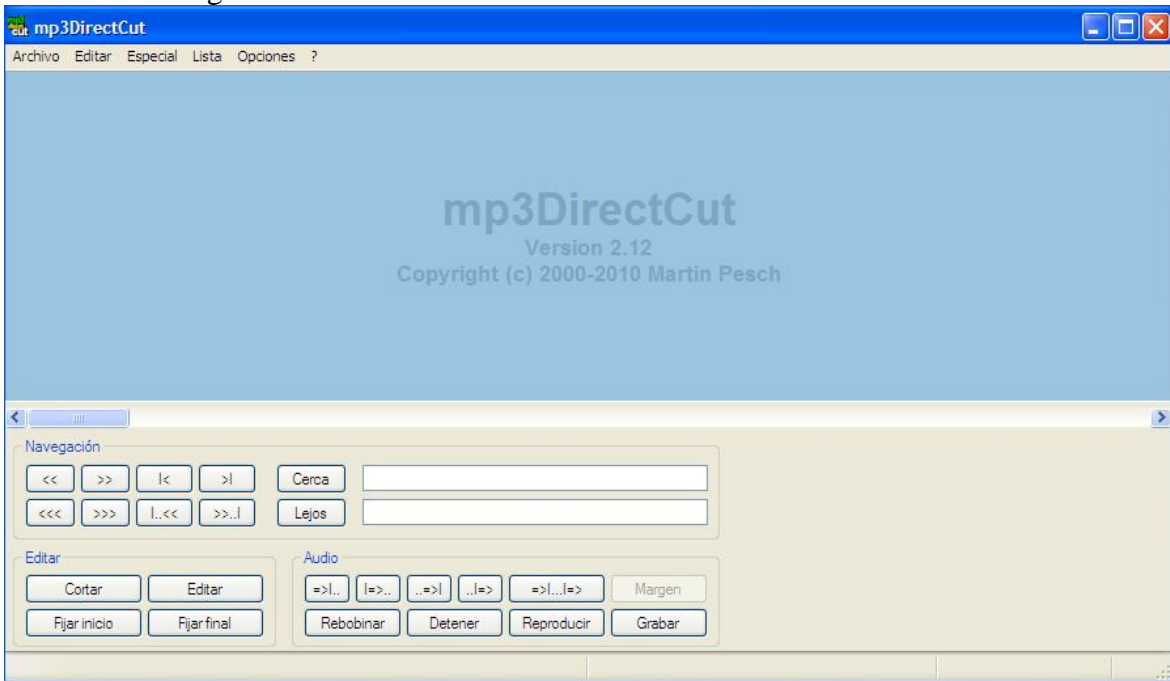
En la ventanita Restart program?

Pulsamos en Si.

Se Abrió el Programa



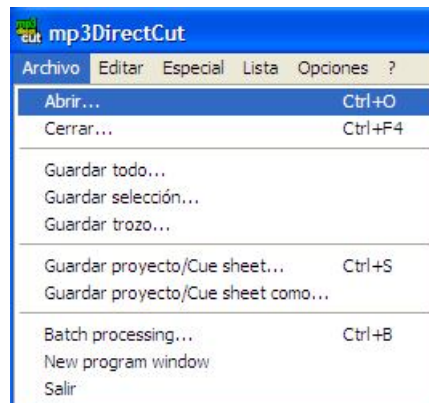
Pantalla del Programa



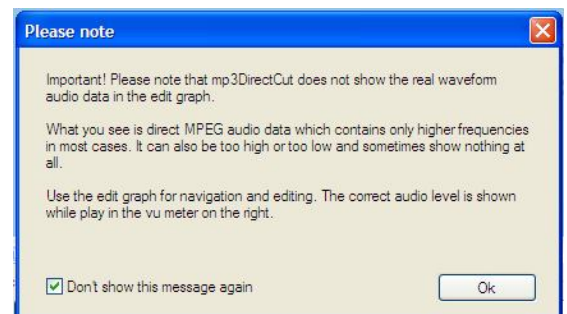
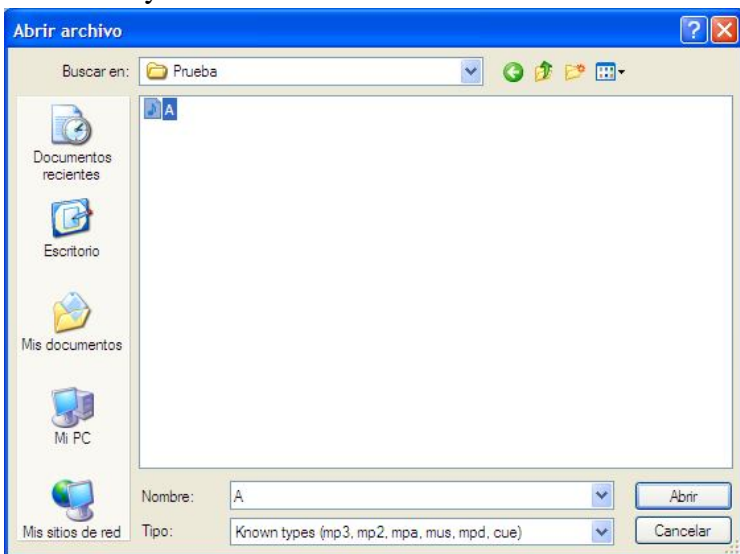
El Programa ya esta instalado. Si queréis probar cosas utilizar las opciones de la barra de Menus. Si no sabes no cambies nada.

Vamos a Crear un Tono para el Móvil.

Primero buscaremos la canción de la que queremos hacer el Tono. Iremos al Menu Archivo/Abrir

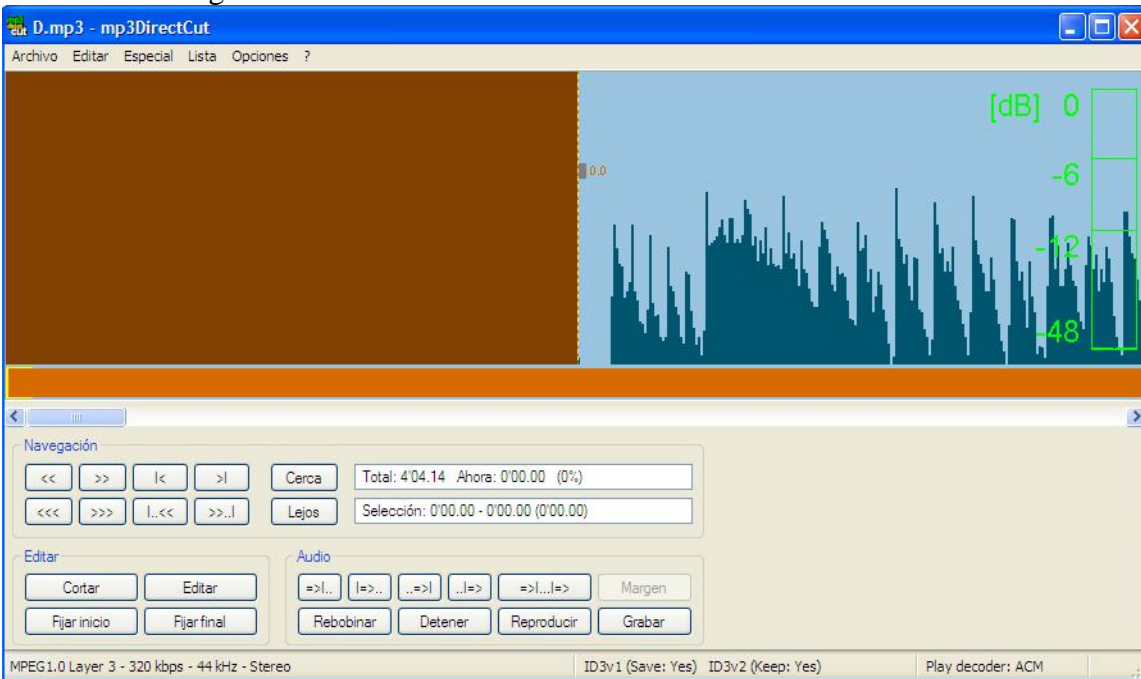


Buscamos y Seleccionamos la canción. Pulsamos Abrir



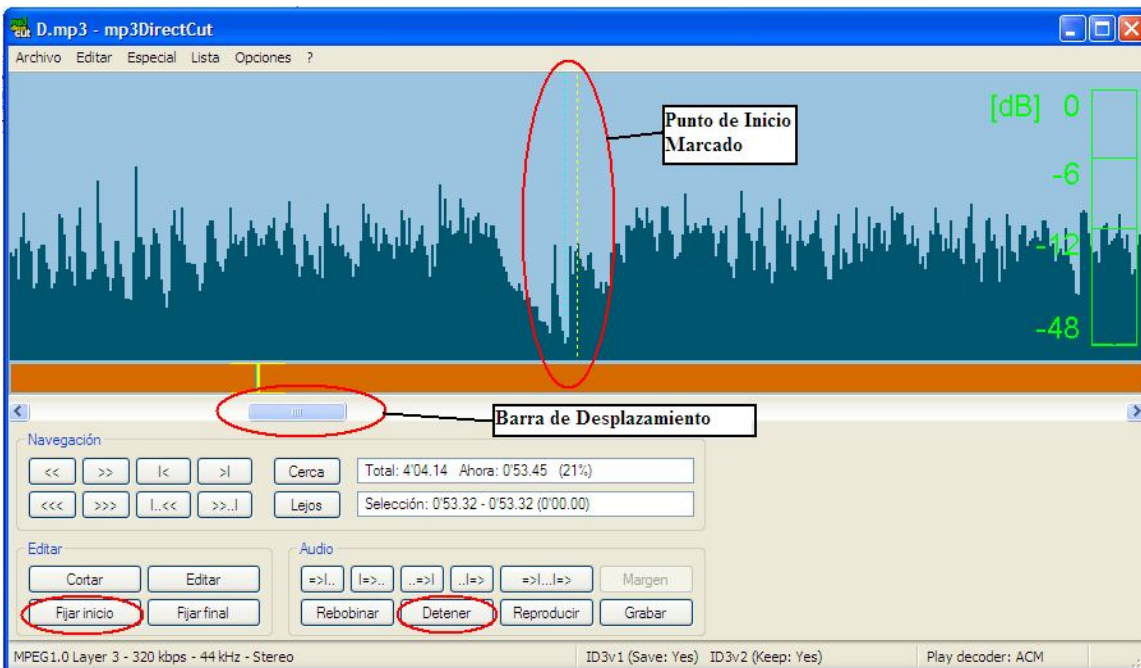
Se abrirá la ventana "Please note"
Marcaremos –
Don't show this message again
Pulsamos en OK

Ventana del Programa con la Canción Seleccionada



Pulsamos en Reproducir, para oír la canción y ver que parte utilizaremos para el Tono.

Para que nos quede bien el Tono, buscaremos un Punto de Inicio donde la canción baje o quede un silencio como en el Ejemplo.

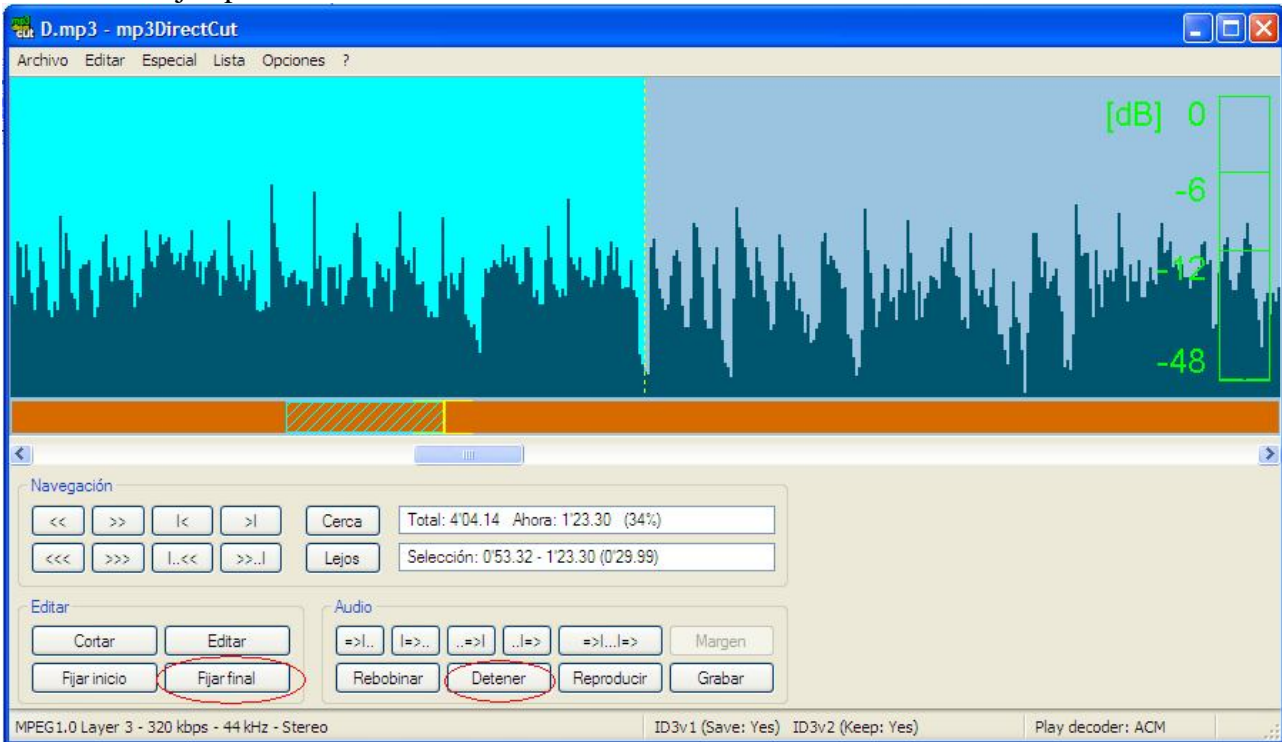


Detendremos la Canción donde creamos que tiene que empezar el Tono. Detener Ajustaremos el Punto de Inicio con la barra de desplazamiento y pulsaremos Fijar Inicio Se marcara una línea Azul.

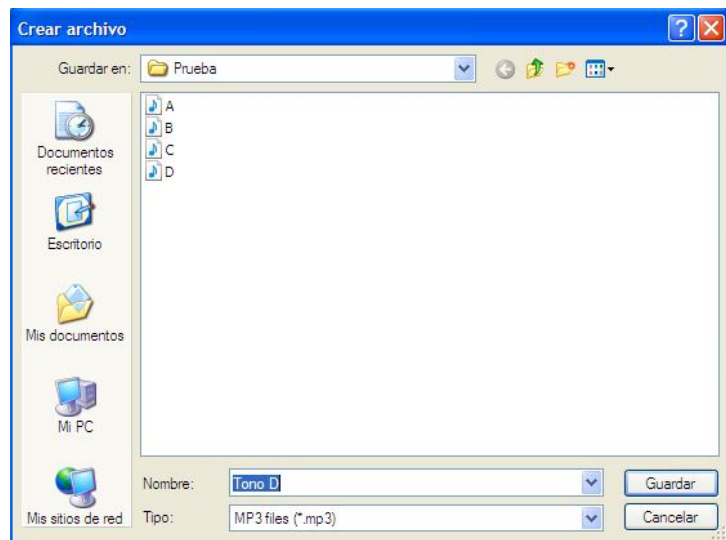
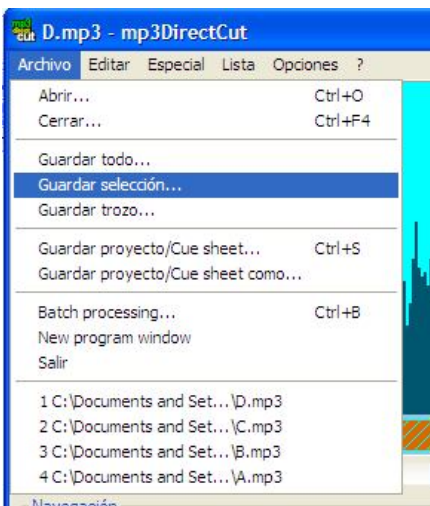
Ahora debemos fijar el final del Tono. Piensa en el tiempo que quieres que dure el Tono. Creo que el tiempo debería estar entre 20 Sg. y 30 Sg. de media.

Pulsaremos en reproducir y buscaremos un punto donde la canción baje o quede un silencio

Como en el Ejemplo:



Pulsamos Detener, ajustamos el sitio exacto y pulsamos en Fijar final.
El trozo de canción, entre el Punto de Inicio y el Punto Final, quedara seleccionado.

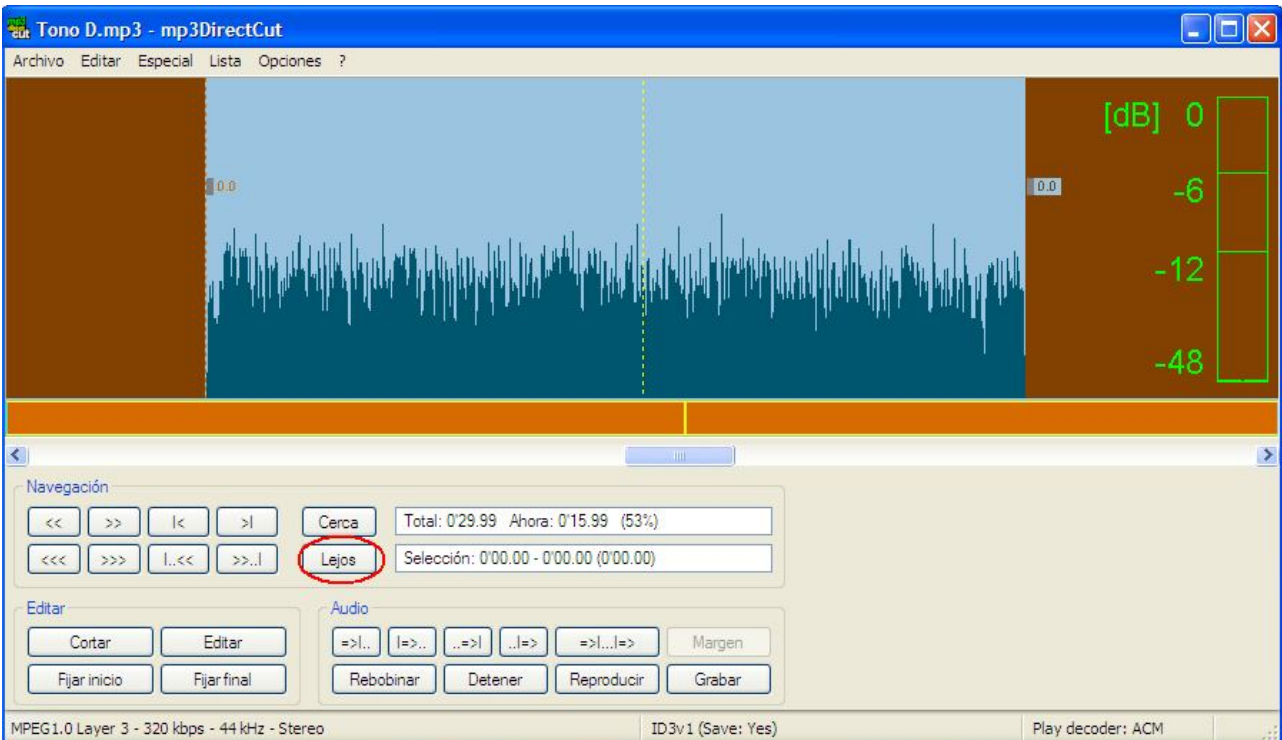


Vamos al menu Archivo/Guardar Selección En la ventana “Crear archivo” le daremos un nombre a nuestro Tono, Ejem. Tono D, buscaremos la Carpeta para guardarlo y pulsaremos Guardar. Nuestro Tono esta Creado en la carpeta que lo hemos guardado.

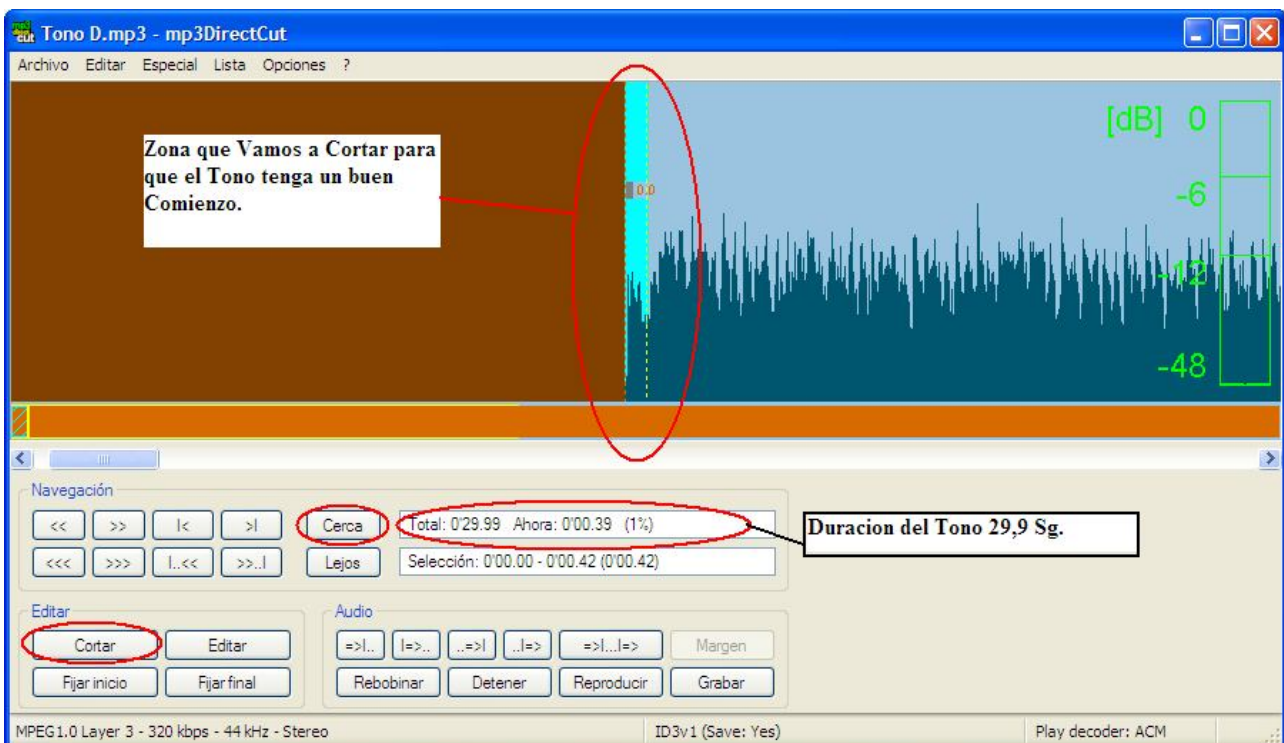
Ahora vamos a Abrir nuestro tono para comprobar como ha quedado y si necesita que lo ajustemos un poco para que nos quede bien.

Vamos al Menu Archivo/Abrir *ya explicado Anteriormente.
Buscaremos el Tono que hemos creado “Tono D” y pulsaremos Abrir

Pantalla con el Tono D



Para que podáis ver el Tono al completo he pulsado en el botón Alejar así puedo ver todo el trozo de la canción, para ajustarlo le pulso en el botón Cerca. La pantalla agrandara la canción.

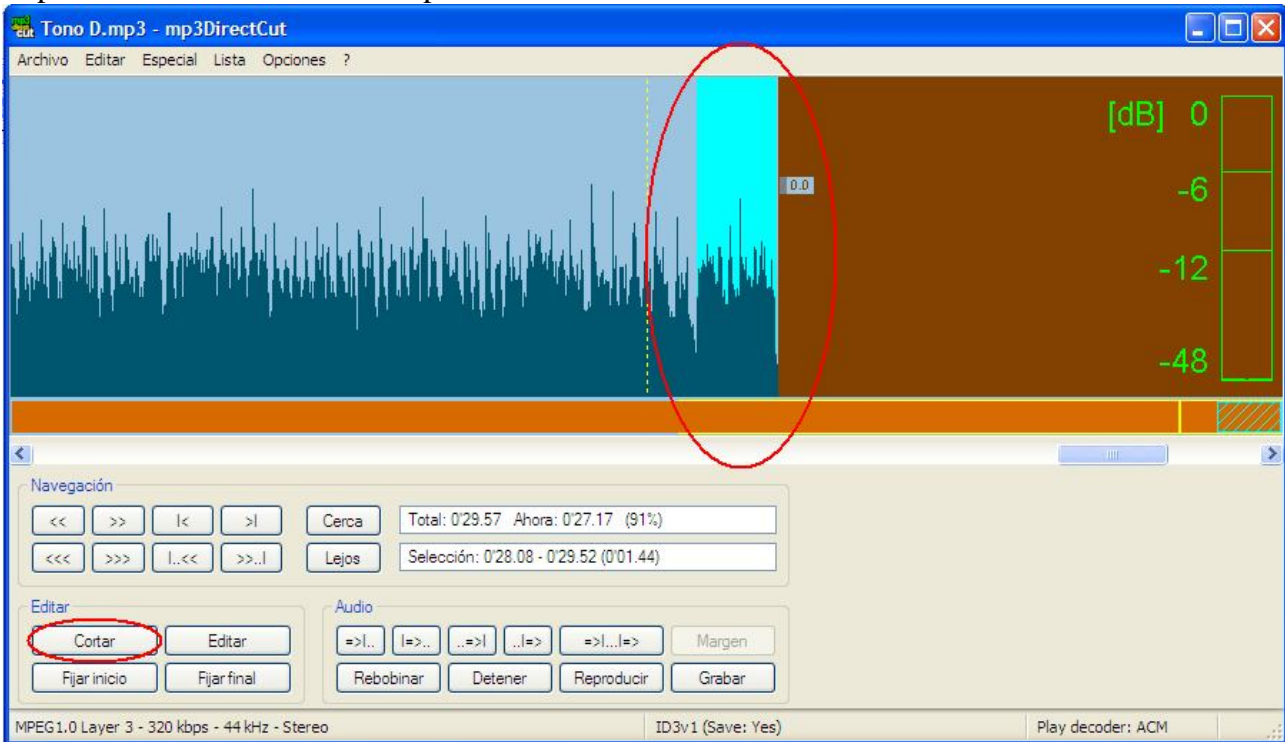


Reproduciremos el Tono para comprobar que el Comienzo nos ha quedado bien.

En el Ejemplo vemos que hay un trocito que no esta bien. Pulsamos Clic en el lugar que creemos que esta bien y sin soltar arrastraremos hasta el comienzo del Tono. La zona quedara seleccionada. Pulsaremos en el botón Cortar y la selección se eliminara del Tono.

Una vez preparado el comienzo del Tono, iremos a comprobar el Final, por si tuviéramos que ajustarlo también.

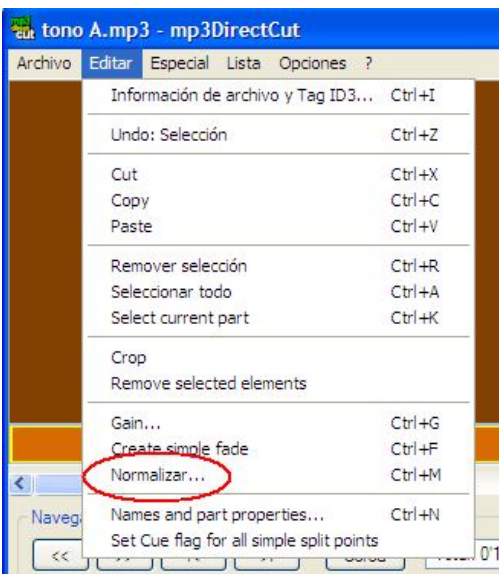
Reproducimos un trozo del final para buscar una buena Terminación



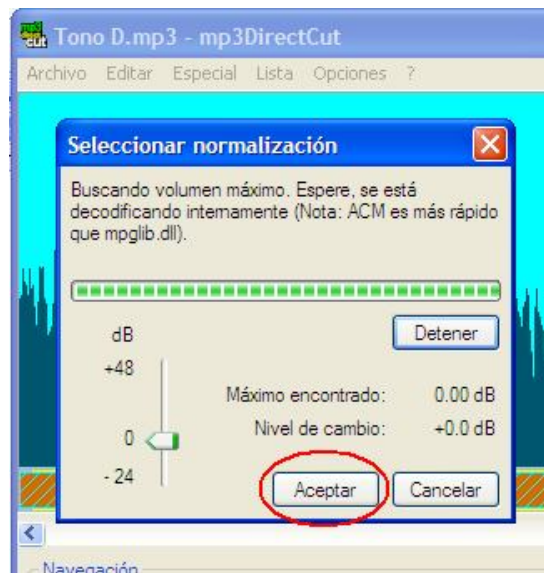
Si lo necesita recortaremos el final para ajustarlo, como en el ejemplo.

Seleccionaremos con el ratón el trozo a recortar y pulsaremos en Cortar. La selección se eliminara. Ya está nuestro tono hecho solo tendríamos que guardarlo. Pero queda un pequeño ajuste que se le puede hacer y es la Normalización. “Equilibra el sonido del Tono”

Vamos al Menu Editar/Normalizar...



Pulsamos en Normalizar



Pulsamos en Aceptar

Vamos al Menu Archivo/Guardar Todo y nos pedirá con que nombre guardarlo, seleccionamos el que tenía “Tono D” y le damos a Guardar. Nos pedirá reemplazar el Archivo, Pulsa Si. Si queremos guardar una copia, ponemos otro nombre Ejem. “Tono D1” y guardamos. Cerramos el Programa, nos pedirá guardar el Cue, Pulsamos No. Salimos.

Espero que os funcione bien. Un Saludo, Fjweb