



## Programas Análisis (Control de Nuestro PC)

### **Process Explorer 11 (Información de los Subprocesos (DLL) del Sistema)**

Web Autor Microsoft: <http://technet.microsoft.com/es-es/sysinternals/bb896653.aspx>

**ProcessExplorer** es una pequeña utilidad que nos permite ver lo que se esta ejecutando en nuestro PC, información de DLLs, Subprocesos.

**Nota:** Pongo esta utilidad por si alguien quiere adentrarse en el sistema operativo. Muy Técnico. Creo que debe estar en la Web aunque **solo para Expertos**. Para los demás **A Titulo Informativo**.

#### **Información recogida de la página web de Microsoft**

¿Se preguntó alguna vez qué programa mantiene abierto un archivo o directorio en particular? Ahora lo puede averiguar. Process Explorer muestra información acerca de los procesos de identificadores y archivos DLL que se han abierto o cargado.

La pantalla de Process Explorer incluye dos subventanas. La ventana superior siempre muestra una lista de los procesos activos, incluidos los nombres de sus cuentas de propiedad; mientras que la información mostrada en la ventana inferior depende del modo en que se encuentre Process Explorer: si está en modo de identificador, verá los identificadores que ha abierto el proceso seleccionado en la ventana superior; si Process Explorer está en modo de DLL, verá los archivos DLL y los asignados en memoria que el proceso ha cargado. Process Explorer también tiene una eficaz capacidad de búsqueda que le mostrará rápidamente los procesos que hayan abierto ciertos identificadores o cargado determinados archivos DLL.

Las capacidades únicas de Process Explorer lo convierten en una útil herramienta para la localización de problemas de versión de DLL o pérdidas de identificadores, y ofrece detalles internos acerca del funcionamiento de Windows y las aplicaciones.

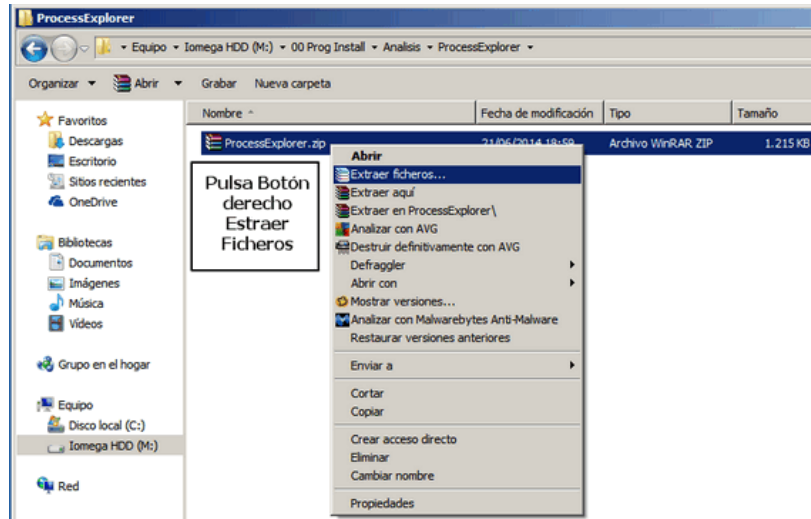
Process Explorer funciona en Windows 9x/Me, Windows NT 4.0, Windows 2000, Windows XP, Windows Vista, Win 7 y Server 2003 y las versiones de 64 bits de Windows para procesadores x64 e IA64.

#### **Sin Instalación, Solo descarga:**

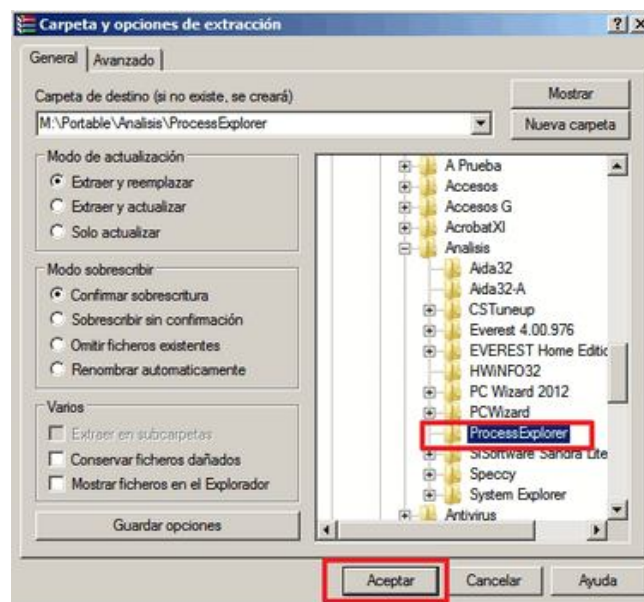
Entra en la Web de Microsoft: <http://technet.microsoft.com/es-es/sysinternals/bb896653.aspx>



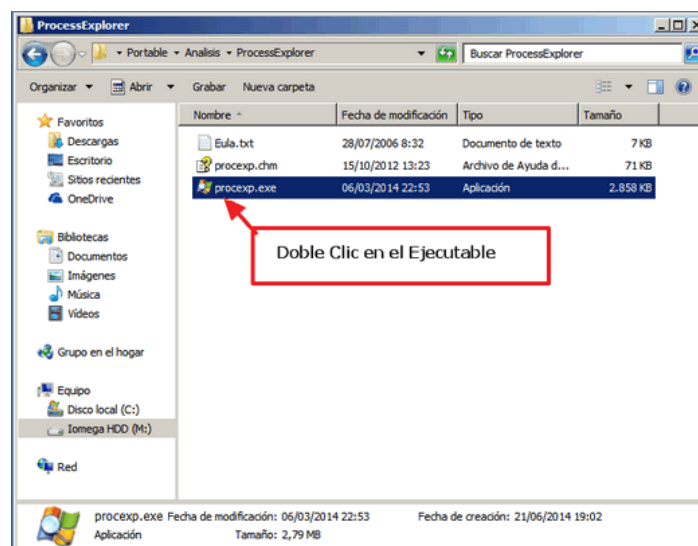
### Descarga y guarda el Archivo: **ProcessExplorer.zip**



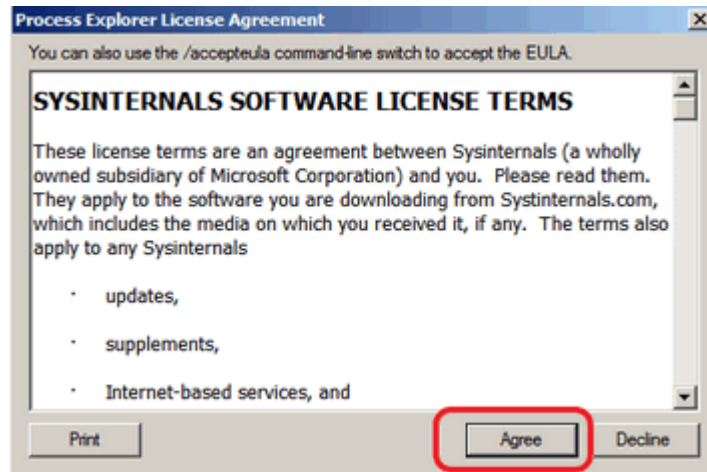
Pulsa botón derecho, Extrae Ficheros, para descomprimir el Programa.



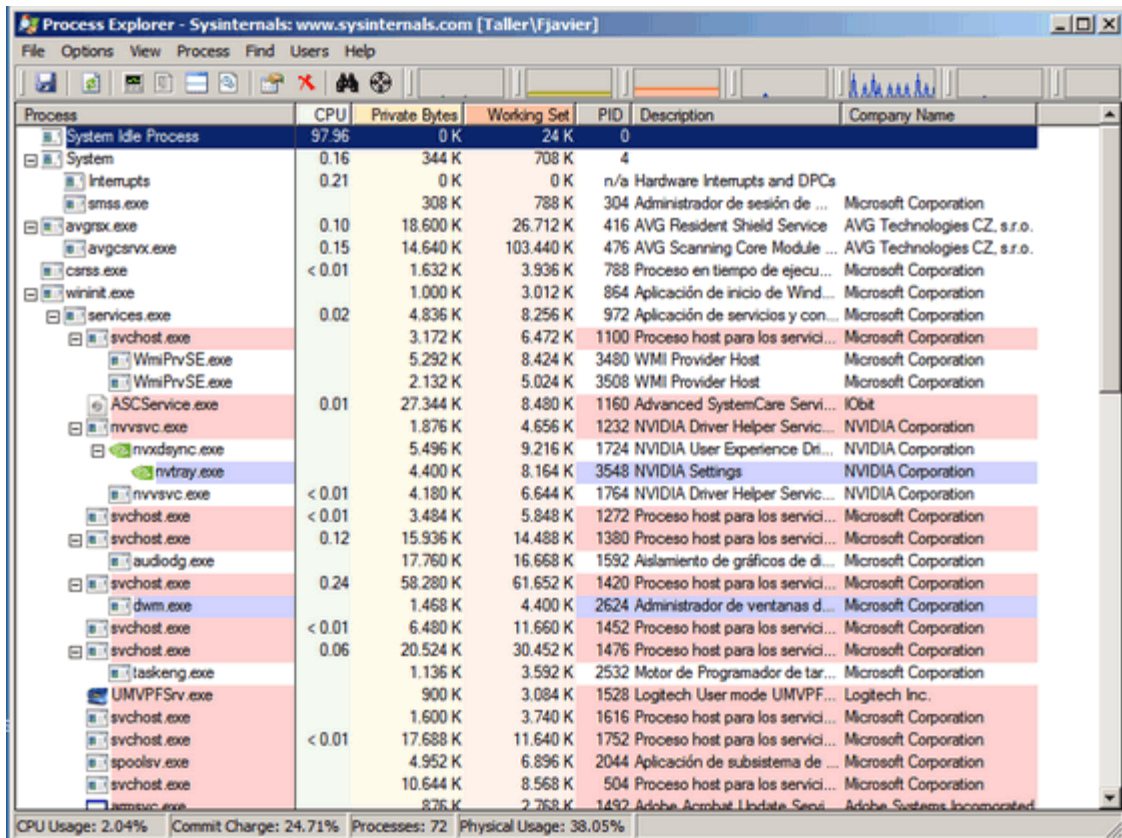
Selecciona la carpeta donde extraer el programa y pulsa en **Aceptar**



Abre la carpeta y pulsa **Doble Click** en el archivo **Ejecutable**



Acepta la licencia, pulsa en **Agree**

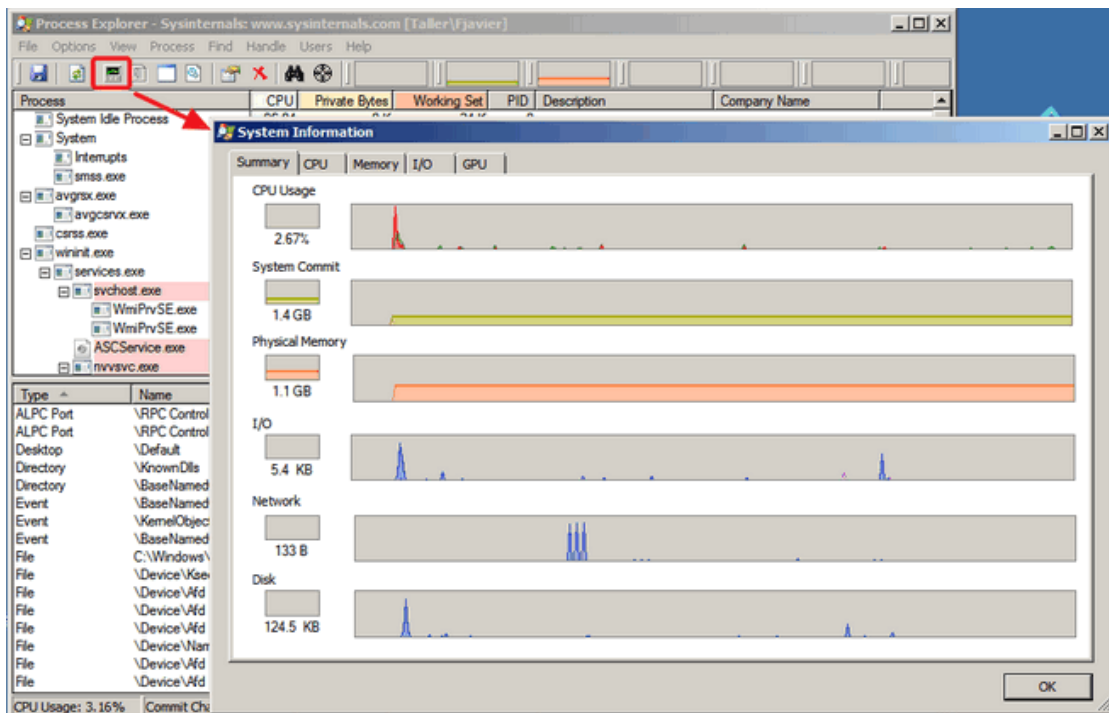


### Pantalla de Entrada

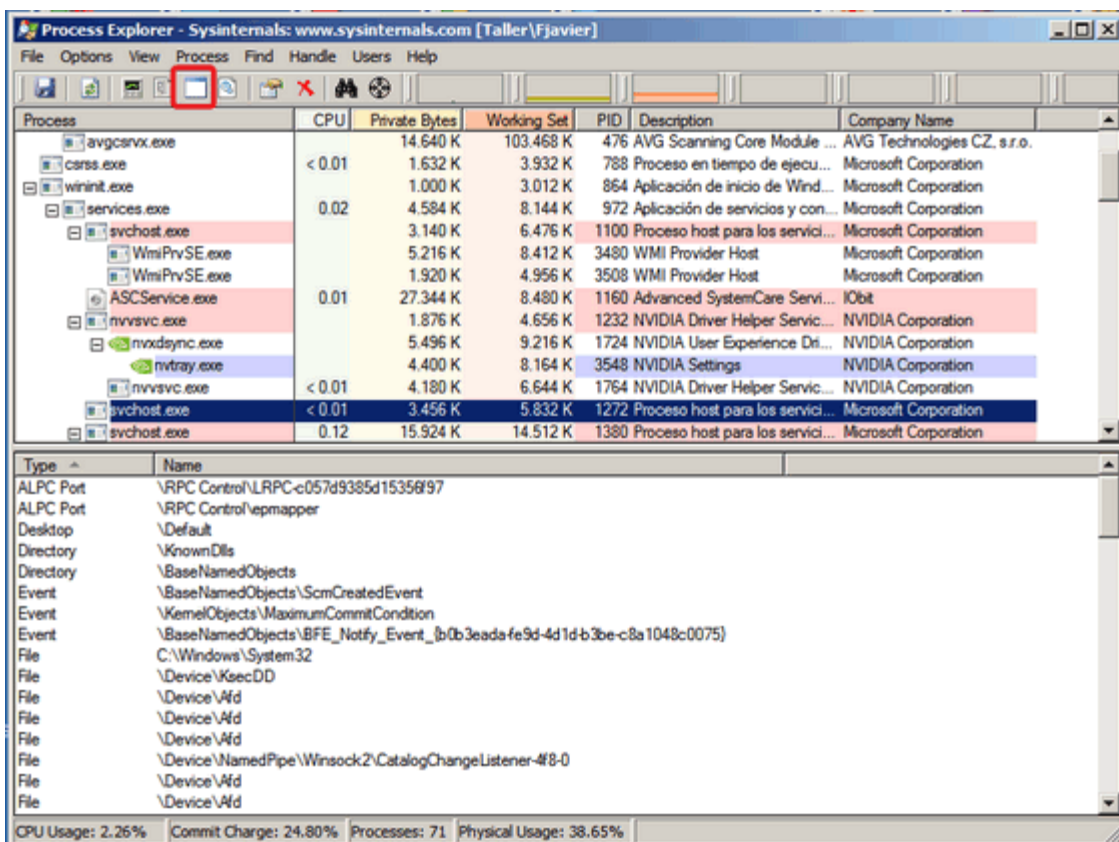
Como puedes ver, te da información de todos los componentes que están funcionando en tu PC.

Vamos a ver las 3 ó 4 vistas del Programa. No entraremos de lleno en él.

Ve pulsando en los botones marcados para ver las pantallas de las imágenes

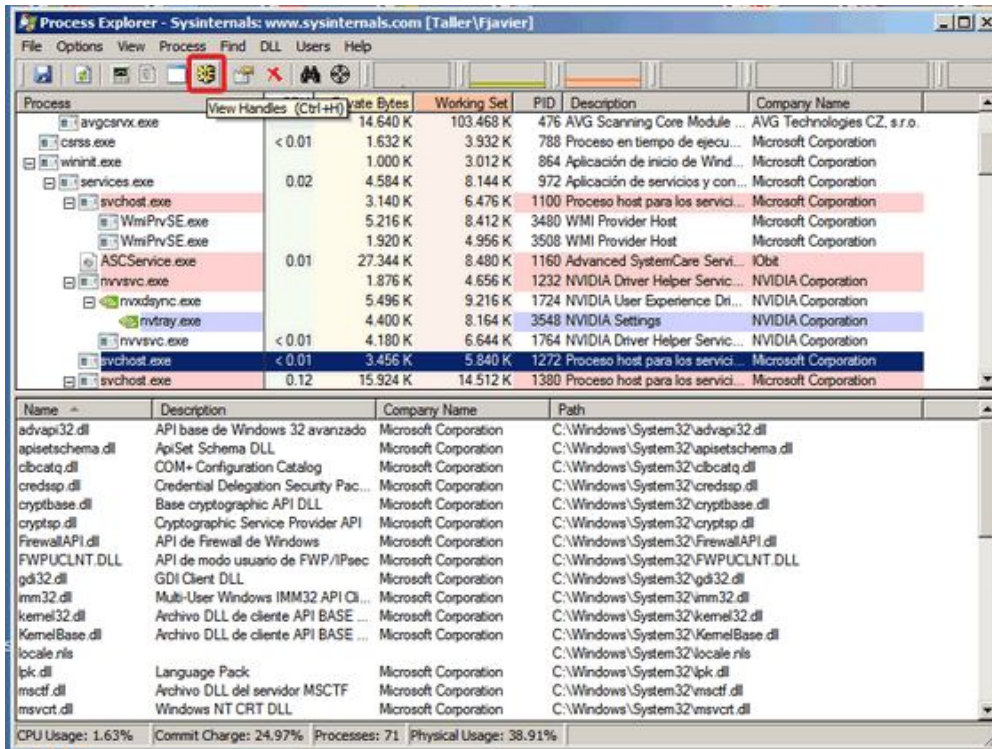


Diferentes Cuadros de consumo de los componentes, CPU, Memoria, I/O, GNU, Network, etc.

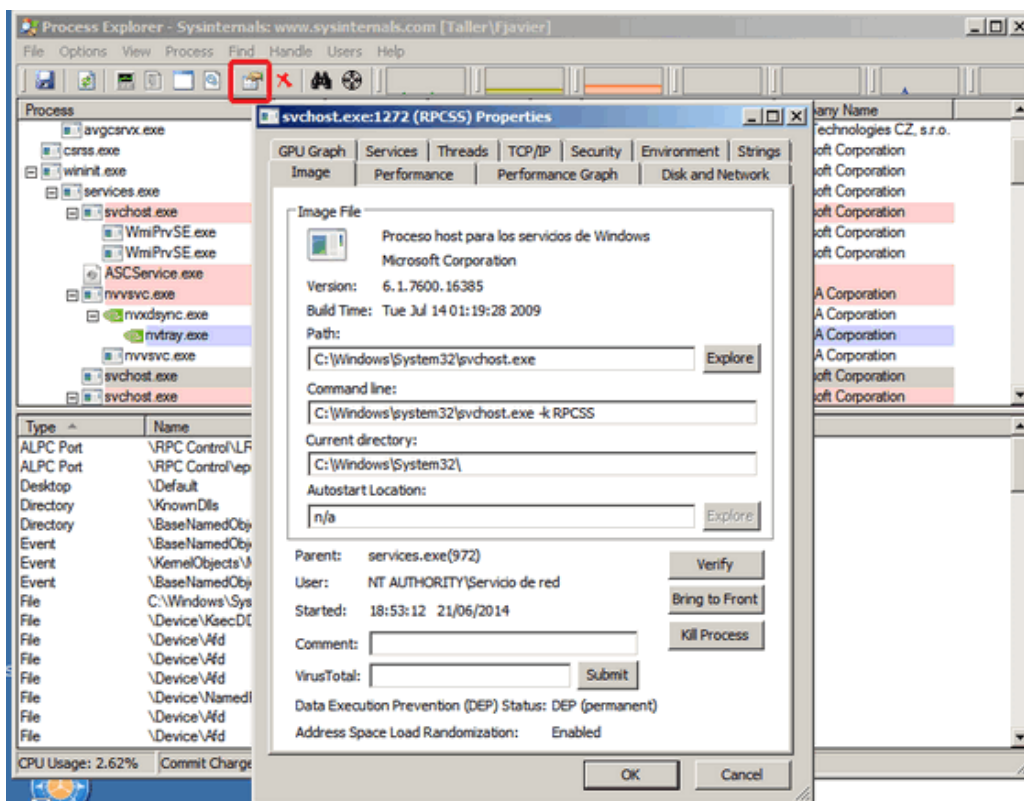


Process	CPU	Private Bytes	Working Set	PID	Description	Company Name
avgsrv.exe		14.640 K	103.468 K	476	AVG Scanning Core Module ...	AVG Technologies CZ, s.r.o.
csrss.exe	< 0.01	1.632 K	3.932 K	788	Proceso en tiempo de ejecu...	Microsoft Corporation
wininit.exe		1.000 K	3.012 K	864	Aplicación de inicio de Wind...	Microsoft Corporation
services.exe	0.02	4.584 K	8.144 K	972	Aplicación de servicios y con...	Microsoft Corporation
svchost.exe		3.140 K	6.476 K	1100	Proceso host para los servi...	Microsoft Corporation
WmiPrvSE.exe		5.216 K	8.412 K	3480	WMI Provider Host	Microsoft Corporation
WmiPrvSE.exe		1.920 K	4.956 K	3508	WMI Provider Host	Microsoft Corporation
ASCService.exe	0.01	27.344 K	8.480 K	1160	Advanced SystemCare Servi...	IObit
nvsvc.exe		1.876 K	4.656 K	1232	NVIDIA Driver Helper Servic...	NVIDIA Corporation
nvxdync.exe		5.496 K	9.216 K	1724	NVIDIA User Experience Dn...	NVIDIA Corporation
nvtray.exe		4.400 K	8.164 K	3548	NVIDIA Settings	NVIDIA Corporation
nvsvc.exe	< 0.01	4.180 K	6.644 K	1764	NVIDIA Driver Helper Servic...	NVIDIA Corporation
svchost.exe	< 0.01	3.456 K	5.832 K	1272	Proceso host para los servi...	Microsoft Corporation
svchost.exe	0.12	15.924 K	14.512 K	1380	Proceso host para los servi...	Microsoft Corporation

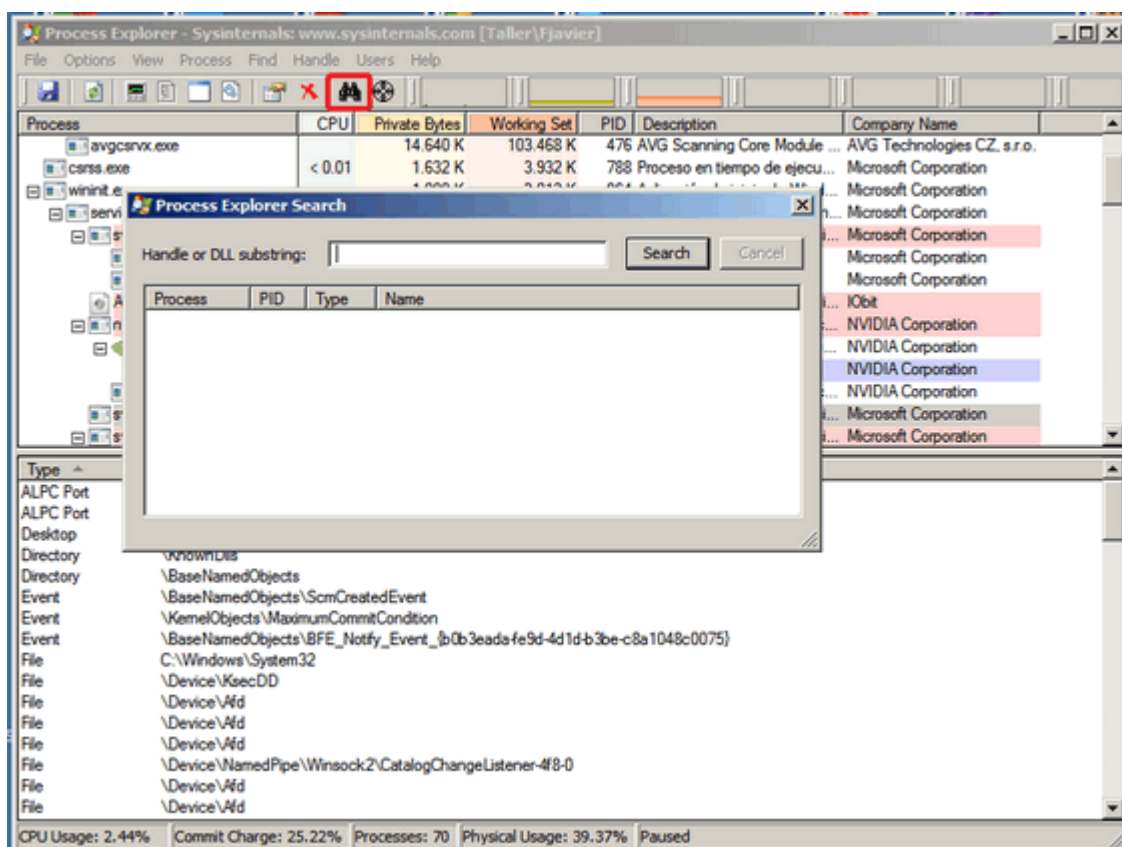
Pulsando en el botón marcado, se abrirá una subventana en la que podrás ver la información de cada componente.



Pulsando en el botón marcado, veras información de los DLL que cada componente utiliza.



Pulsando en el botón marcado, veras las diferentes propiedades y opciones del programa.



Y por último Pulsando en el botón marcado, (Buscar) podrás buscar la información de un componente o DLL.

Como podéis ver el programa es para expertos, pero lo pongo por si alguien lo necesita.

Esta en Inglés y sería muy largo y complicado de explicar para esta Web.

En según qué momentos y necesidades nos vendrá muy bien esta información.

Y Con esto terminamos este Manual

## Fin del Manual

Bueno espero que os guste y os funcione bien.

Si tenéis alguna duda,

Mándame un correo a [fjweb@hotmail.es](mailto:fjweb@hotmail.es)

Un Saludo, Fjweb

Mi Web Informática a nivel Usuario: <http://www.fjweb.es>