



Programas Análisis (Control de Nuestro PC)

Sandra Lite (Información de Componentes del Sistema)

Web Autor: <http://www.sisoftware.net/sandra/>

Sandra Lite es una pequeña utilidad que gracias a su gran potencia, nos permite conocer con detalle toda la información de Nuestro Ordenador. Como ya os digo una información completa.

Información recogida en la Instalación

SiSoftware Sandra es un software de análisis de 32 y 64-bit para Windows que incluye comparaciones, pruebas y módulos de listados. Pretende avanzar sobre otros utilitarios para mostrarle a usted más detalladamente lo que está sucediendo realmente por debajo, a fin de poder efectuar comparaciones tanto de bajo como de alto nivel en un mismo producto.

Usted podrá obtener información acerca del Procesador Central, el Chipset, el adaptador de vídeo, los puertos, las impresoras, las tarjetas de sonido, la memoria, la red, los detalles internos de Windows, las placas PCIe, las conexiones ODBC, USB y Firewire etc.

Podrá guardar, imprimir enviar por fax, e-mail, postear, insertar en bases de datos, hojas de reporte en variados formatos como HTML, XML, SMS/DMI or RPT

La presente versión soporta múltiples fuentes de información colectada de bases de datos o reportes de sistemas incluyendo ordenadores remotos, VM, PDAs y teléfonos inteligentes.

Todas las comparaciones son optimizadas para SMP & SMT (tecnología Hyper-Threading), hasta 384 CPUs dependiendo de la plataforma utilizada.

Soporta los siguientes Sistemas operativos:

- Windows Vista, 7, 8, 8.1 (32-bit x86, 64-bit x64)
- Windows Server 2008/R2, 2012/R2 (32-bit x86, 64-bit x64)

Soporta las siguientes máquinas virtuales (VM) y motores:

- Java Runtime Engine (JRT) 1.6.x+
 - .NET Framework 4.x+
 - Virtual PC (Windows)
 - Hyper-V Server
- VMware Workstation/Player
 - VMware Server

Soporta los siguientes motores GP Compute:

- nVidia CUDA
- DirectX Compute Shader / DirectCompute
 - OpenCL
- OpenGL Compute Shader

Requiere las siguientes actualizaciones:

- DirectX 9.x/10.x/11.x
- OpenGL 2.x/3.x/4.x

* Versión Beta a la fecha de esta publicación; no se garantiza la plena operabilidad.

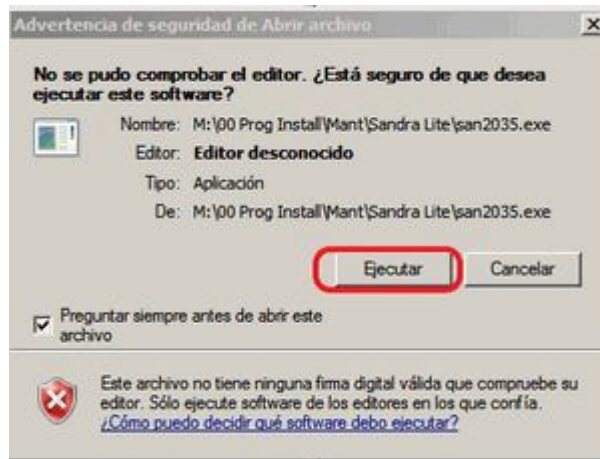
** Solamente en modo compatibilidad; para versión nativa deberá requerirse especialmente.

Nota: este programa solo tiene Licencia en Uso Personal ó Educativo.

Otras opciones deberás comprar la Licencia respectiva

Solo agradecer la posibilidad de utilización gracias a <http://www.sissoftware.net/sandra/> Visítala.

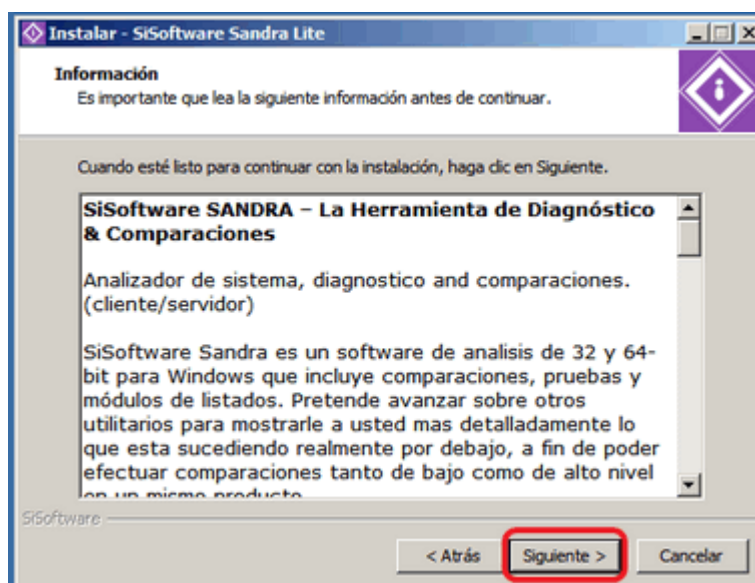
Instalación:



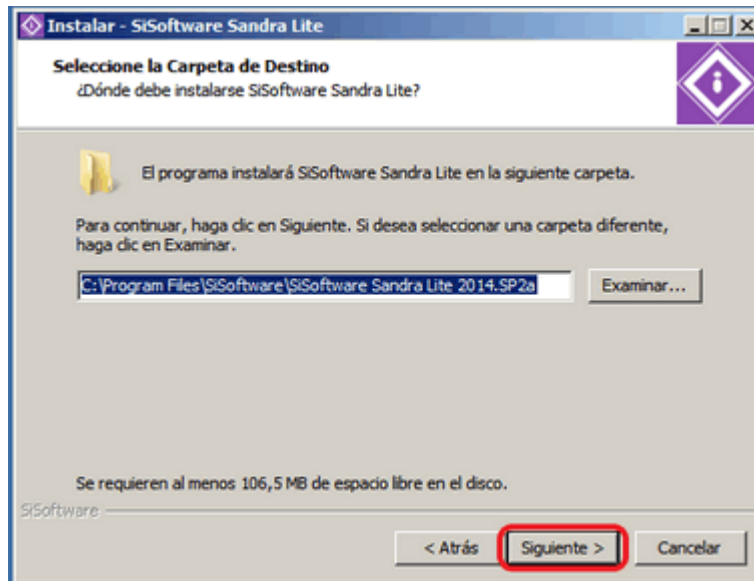
Pulsa en **Ejecutar**



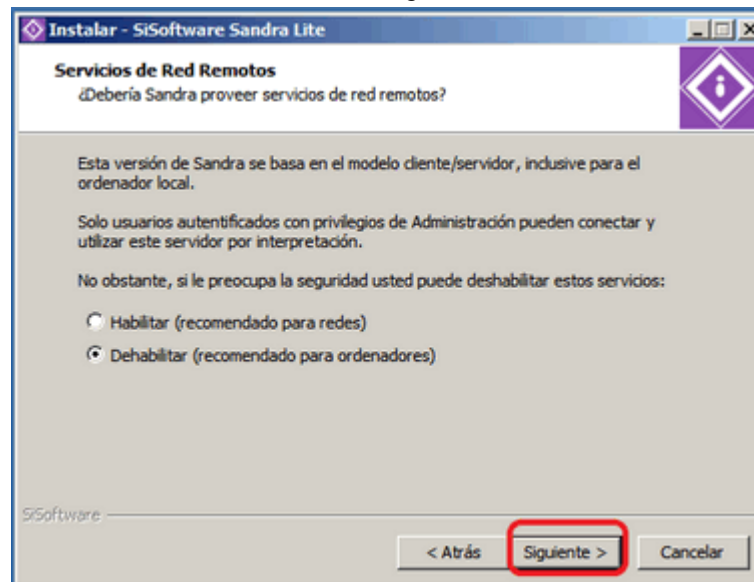
Selecciona el **Idioma** y Pulsa en **Aceptar**



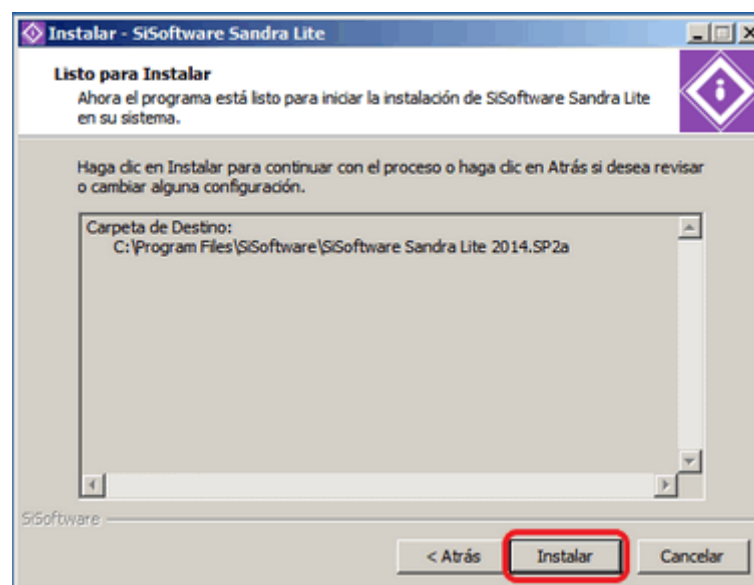
Información del Programa - Pulsa en **Siguiente**



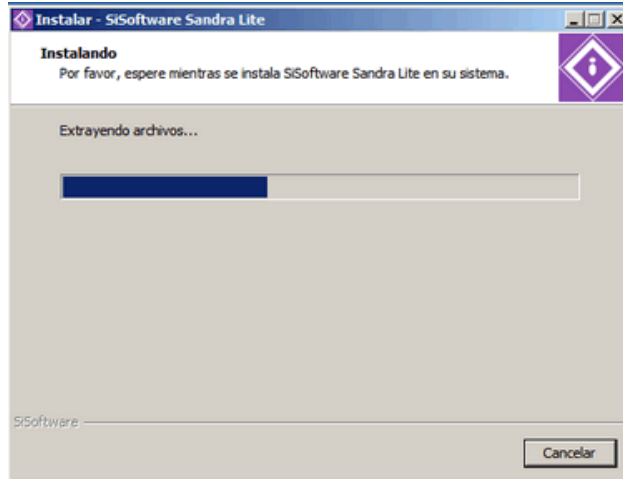
Pulsa en **Siguiente**



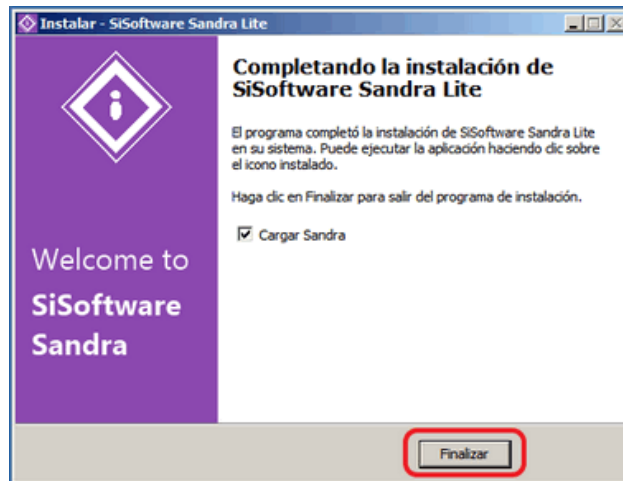
Pulsa en **Siguiente**



Pulsa en **Instalar**



Momento de la Instalación



Pulsa en **Finalizar**

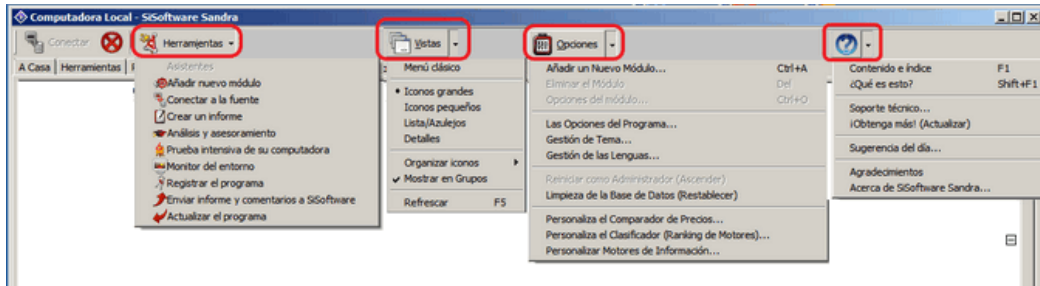
Nota: El programa es bastante elevado de Nivel. La información es bastante específica y Avanzada. La Información de este manual será un poco básica, pues tiene un montón de Módulos y componentes.

Pantalla de Entrada



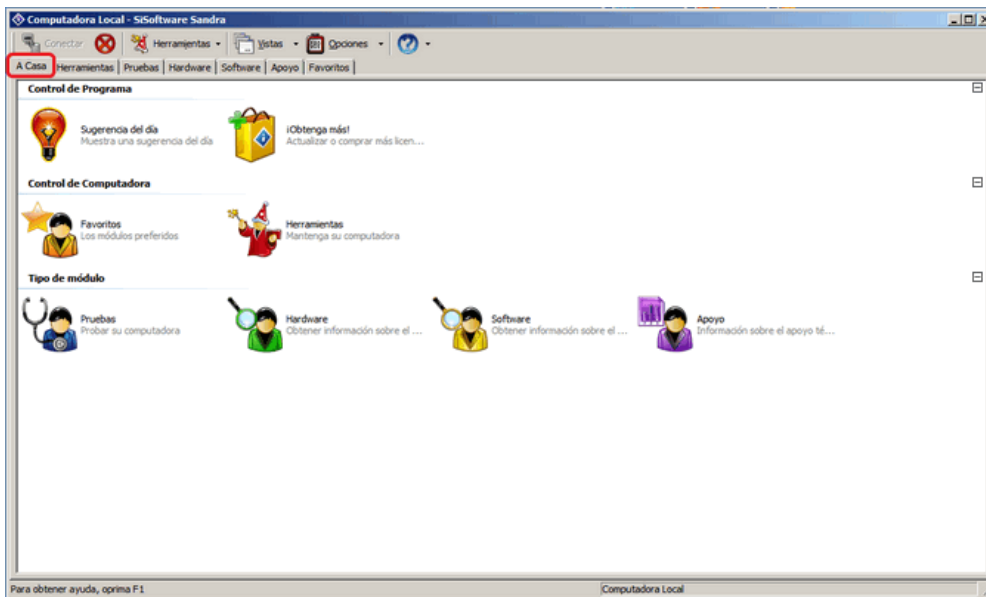
La Pantalla de entrada abre con el componente Sugerencias del día.
Es bastante interesante leer algunas de ellas.

Menús



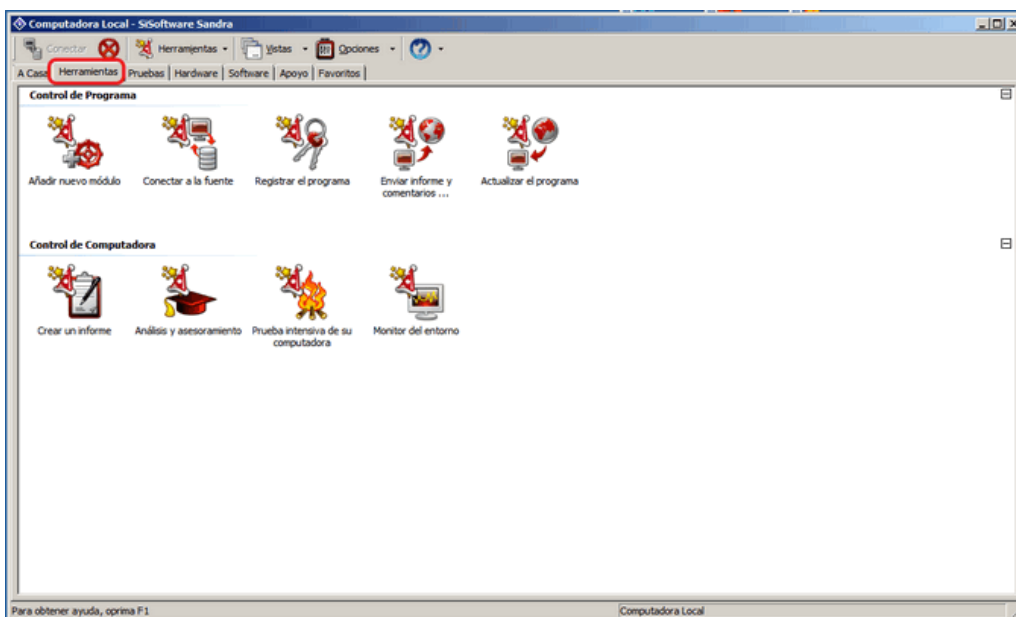
Opciones que nos proporcionan los Menús.

Módulos A Casa



Diferentes pruebas de los componentes del PC..

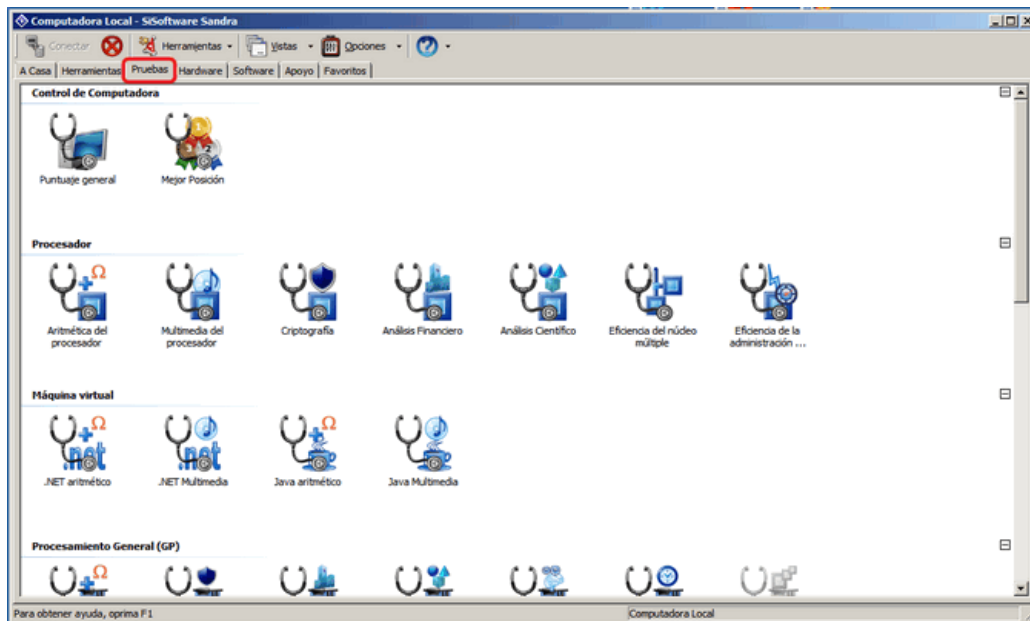
Módulos Herramientas



Herramientas del Programa.

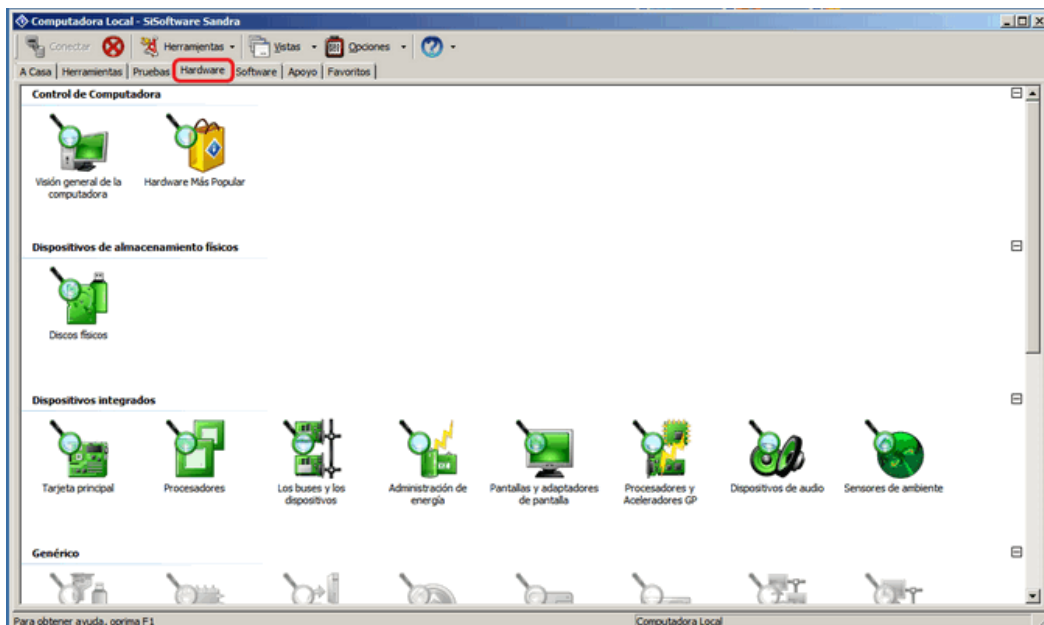


Módulos Pruebas



Pruebas de los componentes del PC.

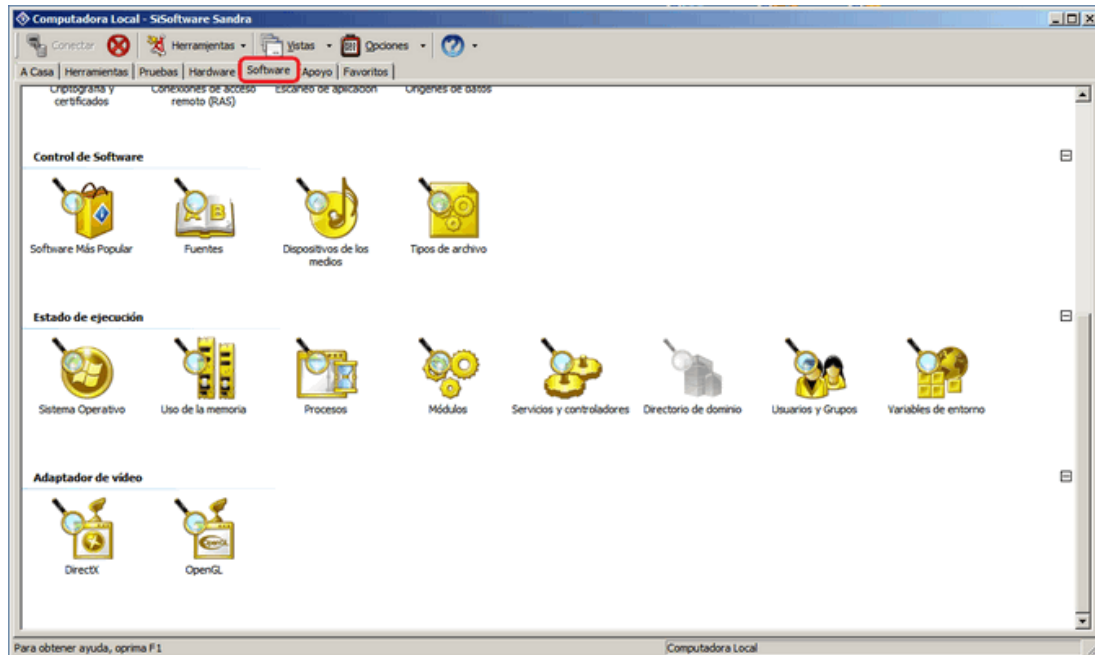
Módulos Hardware



Información de los componentes de Hardware del PC.

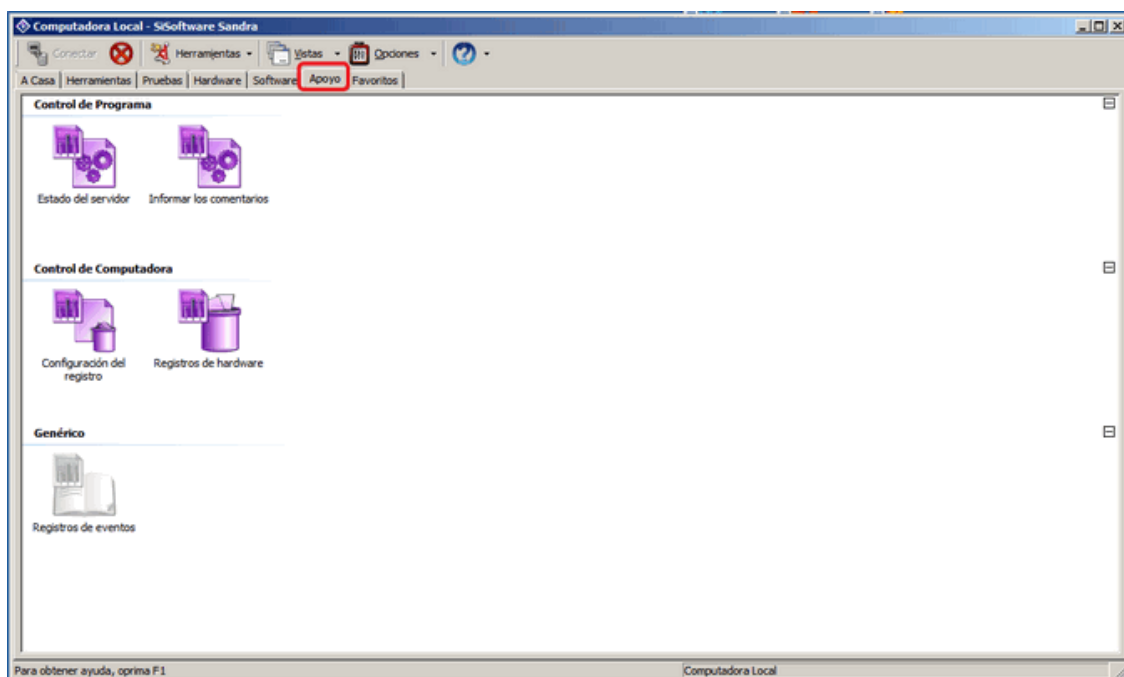


Módulos Software



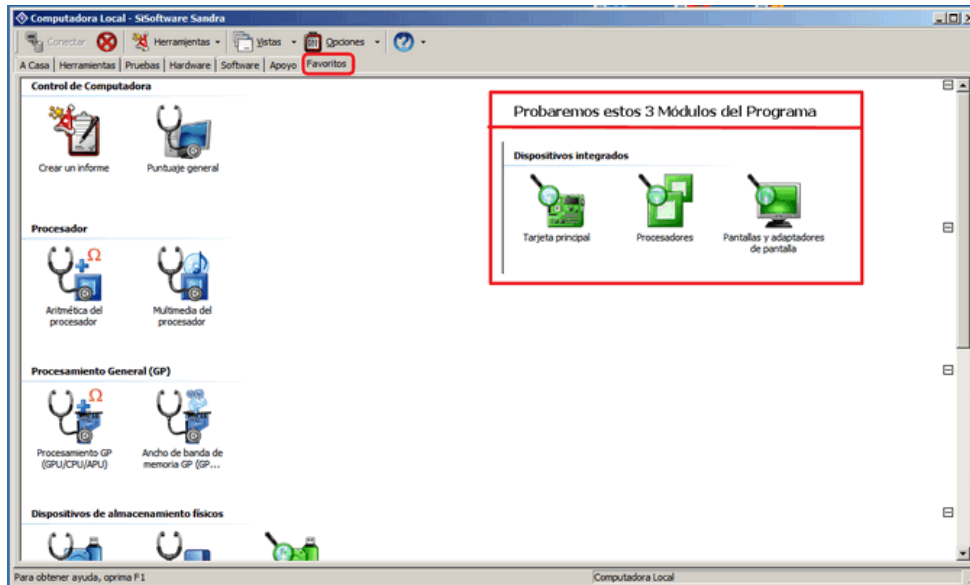
Información del Software de Nuestro Sistema Operativo.

Módulos Apoyo



Información de configuración de Registros, Hardware y comentarios.

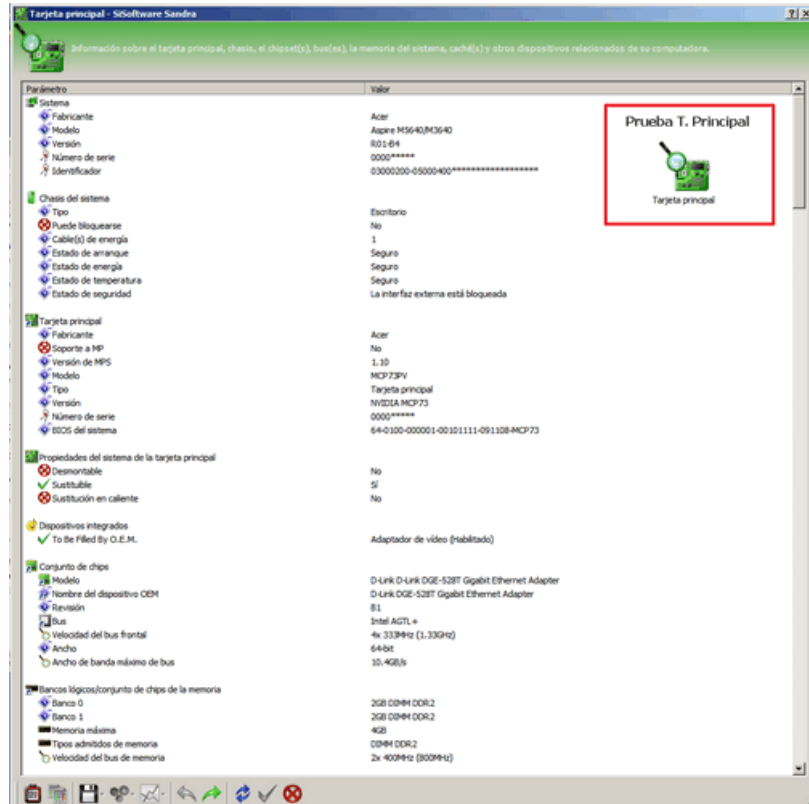
Módulos Favoritos



Pruebas favoritas de nuestro PC.

Vamos a ver 3 Muestras de Módulos para que os hagáis una idea del programa.

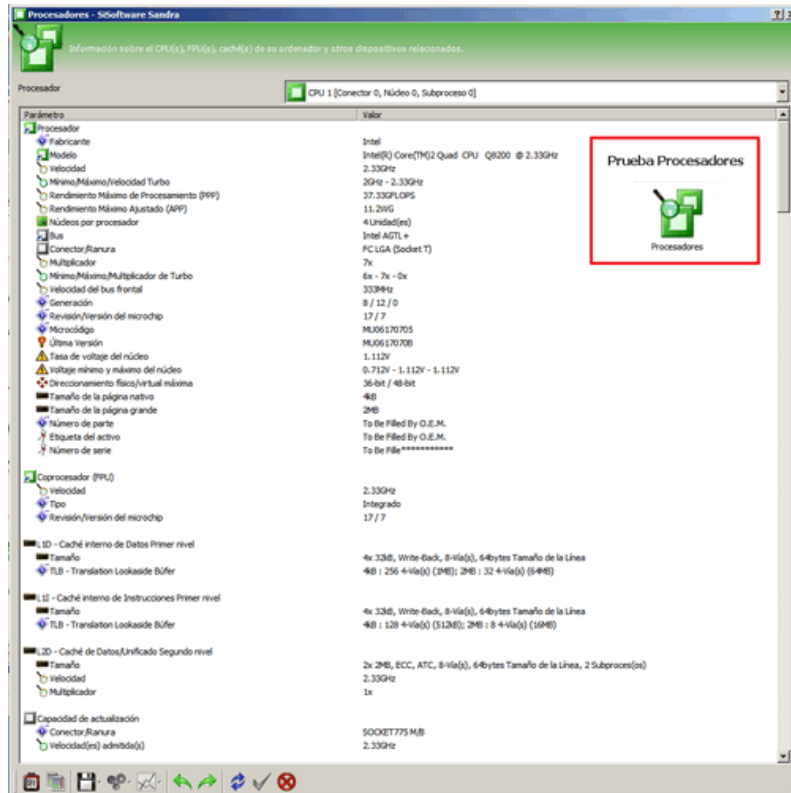
Tarjeta Principal



Este Módulo nos da información de la Placa Base y sus componentes.

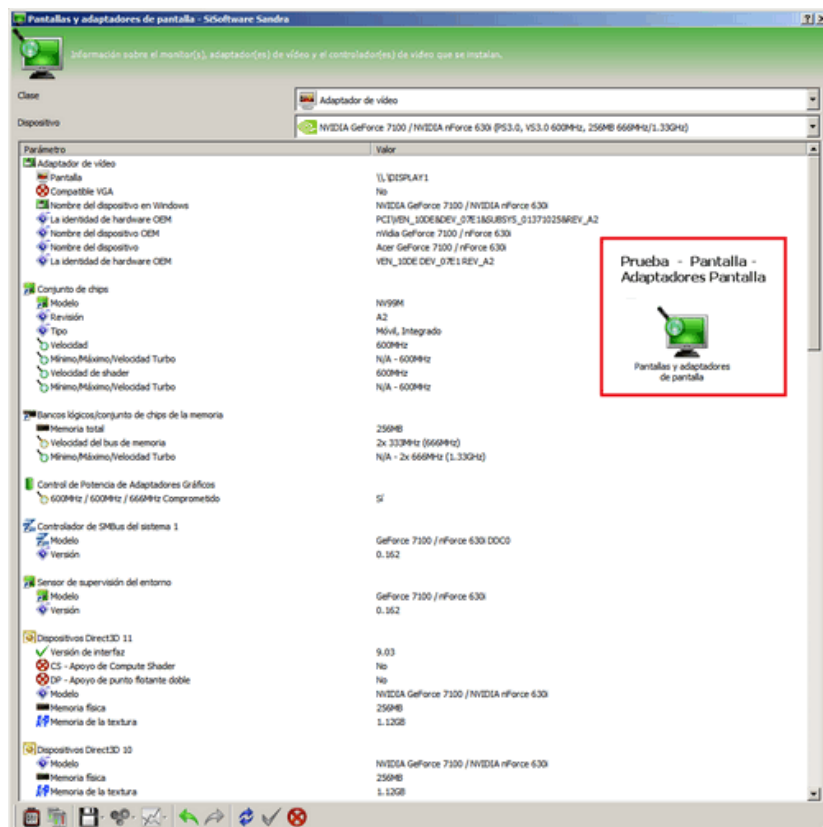


Pruebas: Procesadores



Este Módulo nos da información completa de los procesadores.

Pruebas: Pantalla y Adaptadores de video



Este Módulo nos da información de los componentes de Video del PC.

Cada Modulo nos da información específica de cada componente.

He puesto estos 3 para que os hagáis una idea de lo que hace el programa. Muy Técnico.

Como Podéis ver este programa nos da información completa de nuestra Máquina.

En según qué momentos y necesidades nos vendrá muy bien esta información.

Y Con esto terminamos este Manual.

Espero que todo os funcione bien.

Fin del Manual

Bueno espero que os guste y os funcione bien.

Si tenéis alguna duda,

Mándame un correo a fjweb@hotmail.es

Un Saludo, Fjweb

Mi Web Informática a nivel Usuario: <http://www.fjweb.es>

Visita Nuestra Web: <http://www.fjweb.es>