



Programas Análisis (Control de Nuestro PC)

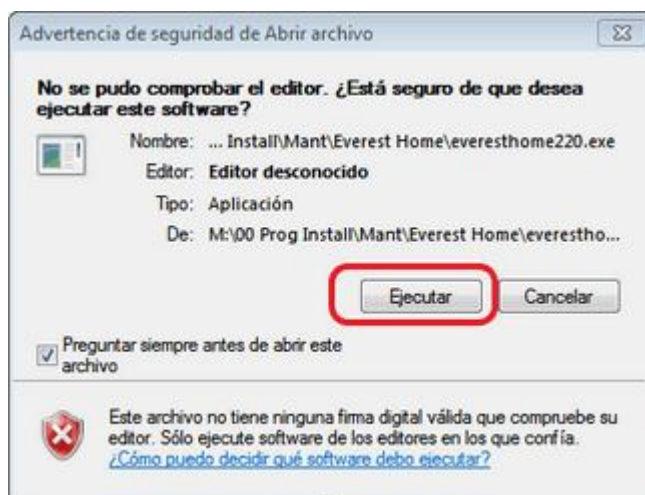
EVERET HOME (Información del Sistema)

Web Descarga: http://filehippo.com/es/download_everest_home

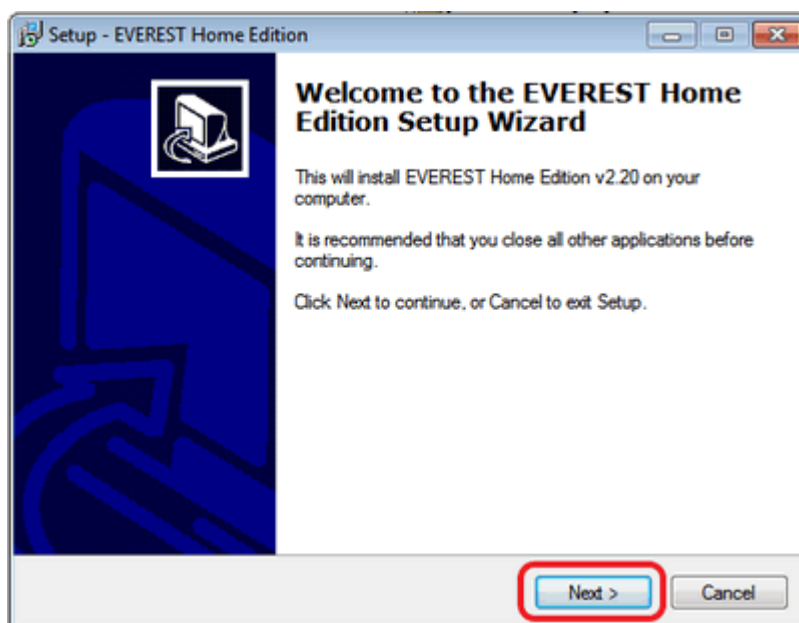
Everet Home es una herramienta de Análisis, con muchos años de Experiencia.

Esta herramienta te permite ver toda la información del Sistema, Acceso a la Web y opciones de actualización de Drivers.

Instalación:



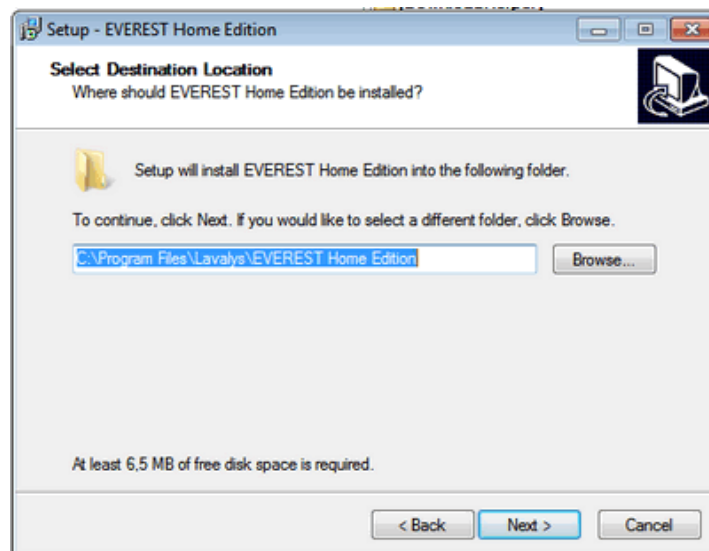
Pulsa en **Ejecutar**



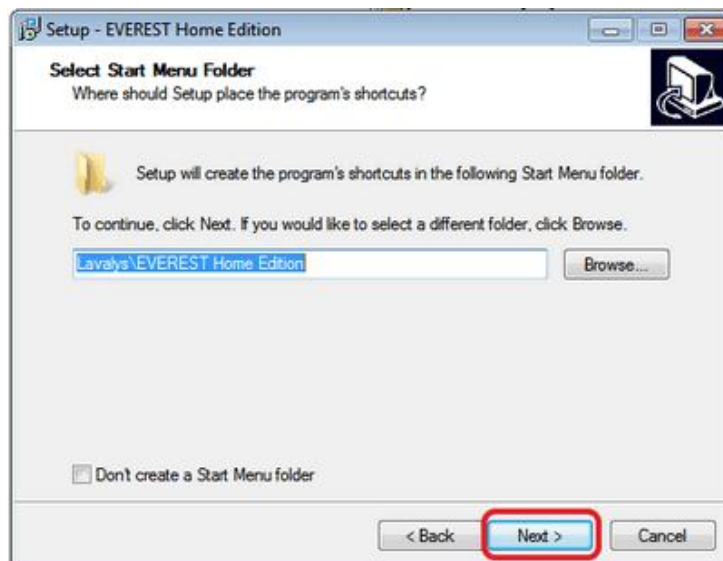
Pulsa en **Next**



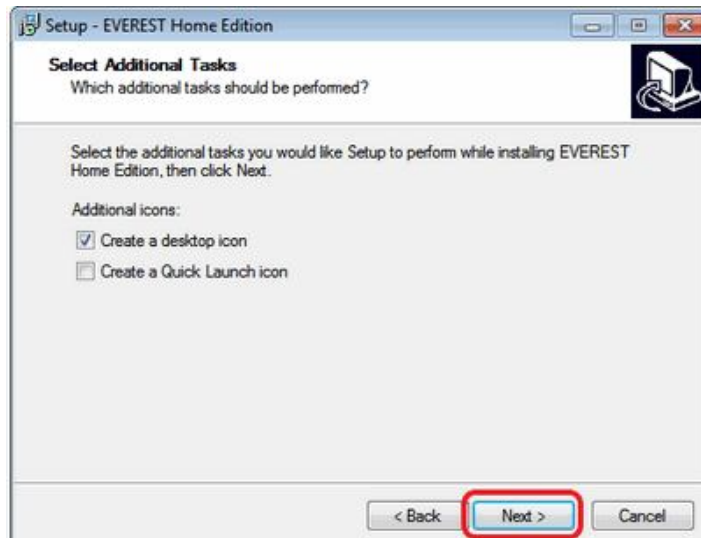
Acepta la Licencia y Pulsa en Next



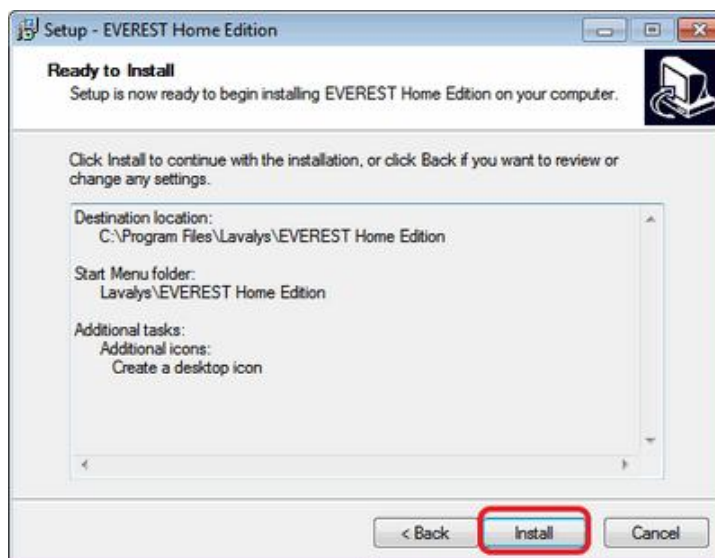
Pulsa en Next



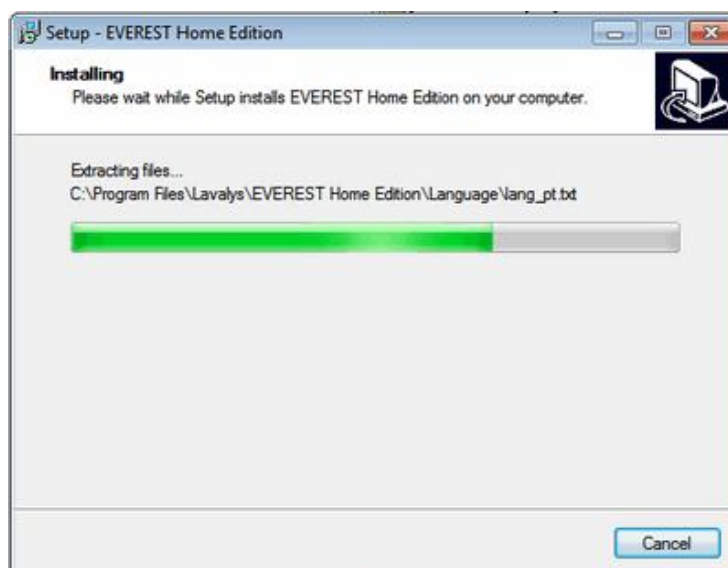
Pulsa en Next



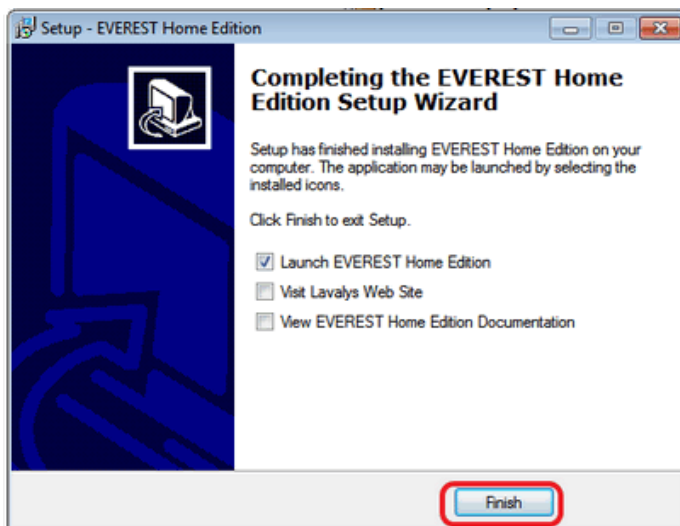
Pulsa en **Next**



Pulsa en **Install**



Momento de la Instalación

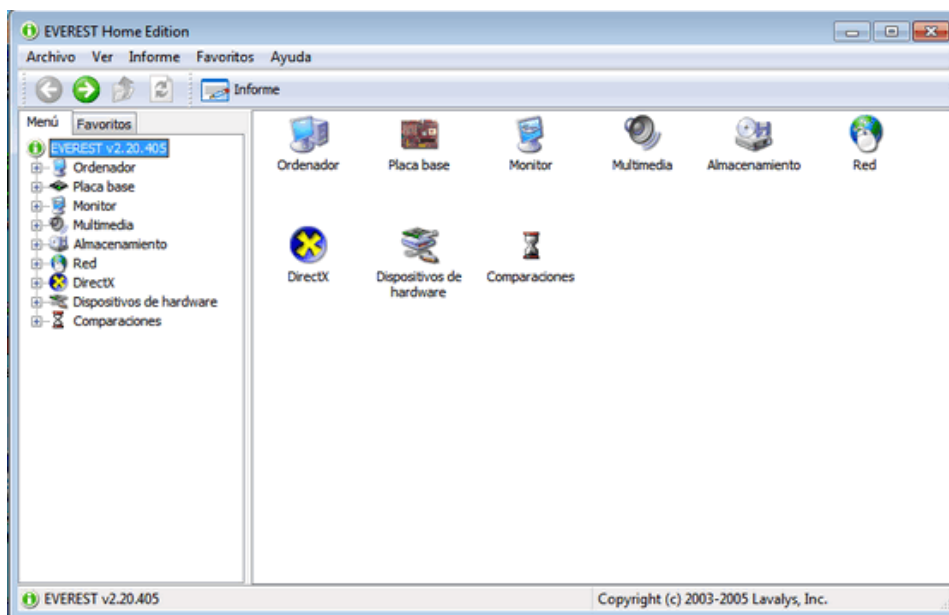


Pulsa en Finish

Cargando Componentes



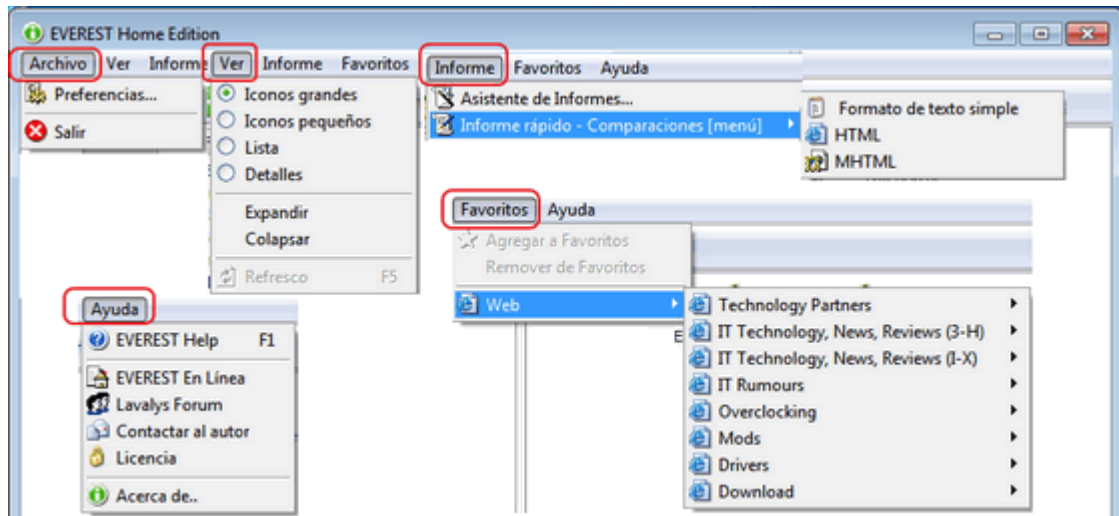
Pantalla de Entrada



En la Pantalla de Entrada podemos ver las diferentes opciones a las que podemos acceder para conseguir información o actualizar Drivers. Pulsa en uno de los iconos para acceder a ese Apartado.

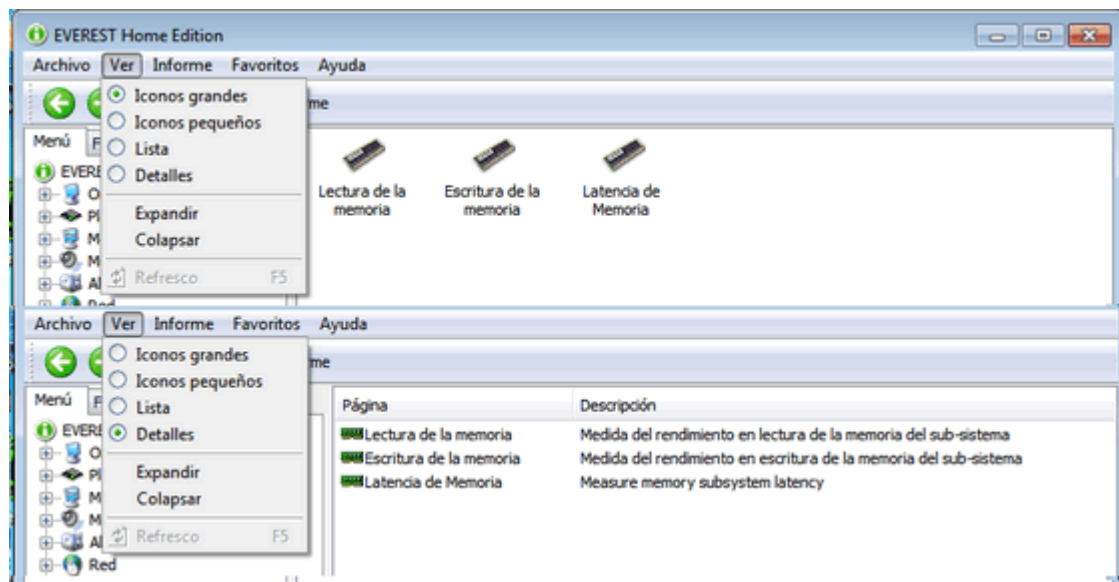


Barra de Menús



En la Imagen puedes ver todas las opciones de Menú, Aunque claro dentro de cada opción hay varios submenús. Como Puedes ver en la Imagen.

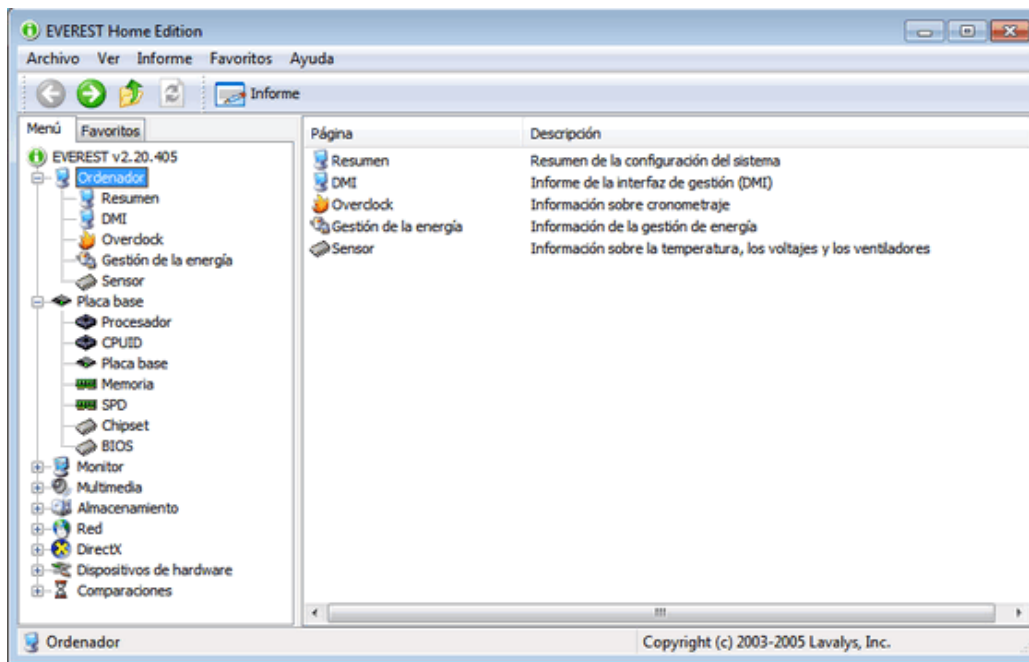
Pantalla de Actualización.



La opción más interesante es poner los iconos en detalles, así nos da información de cada componente..



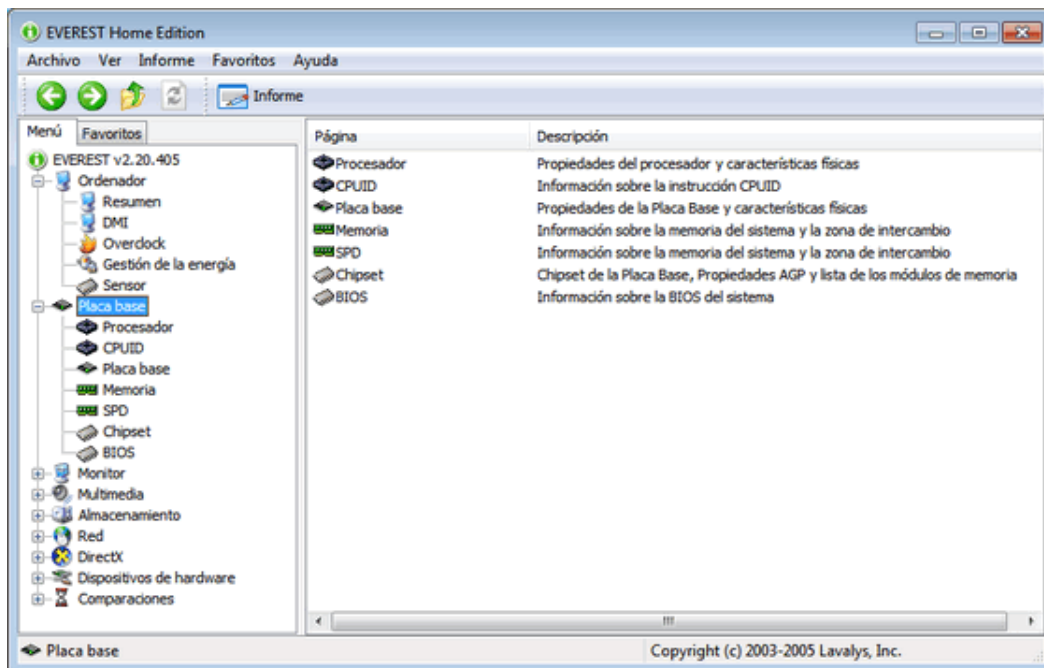
Opciones Ordenador (Resumen)



Desde el Resumen podremos acceder a todos los componentes del Sistema.

Ver que tenemos en nuestro PC, además de poder acceder a la página Web del Fabricante y a la Actualización de los Drivers de cualquier Componente.

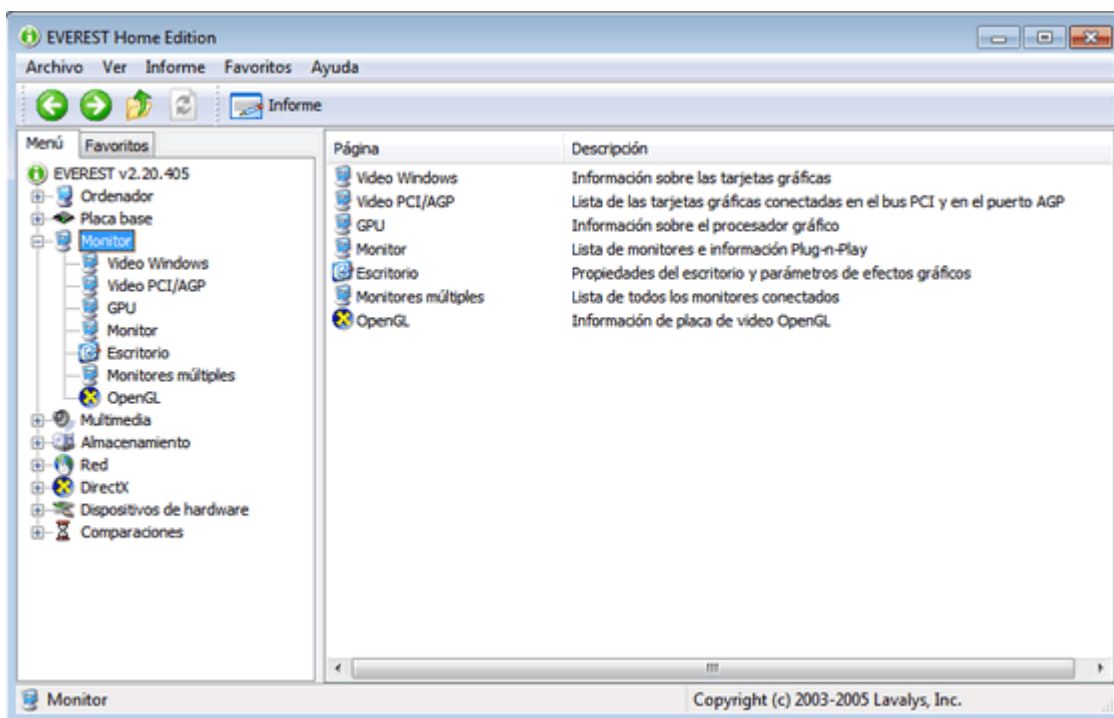
Opciones Placa Base



Desde las Opciones de Placa Base, podremos ver los datos de todos sus componentes, Procesador, Memoria, Reloj, Etc.

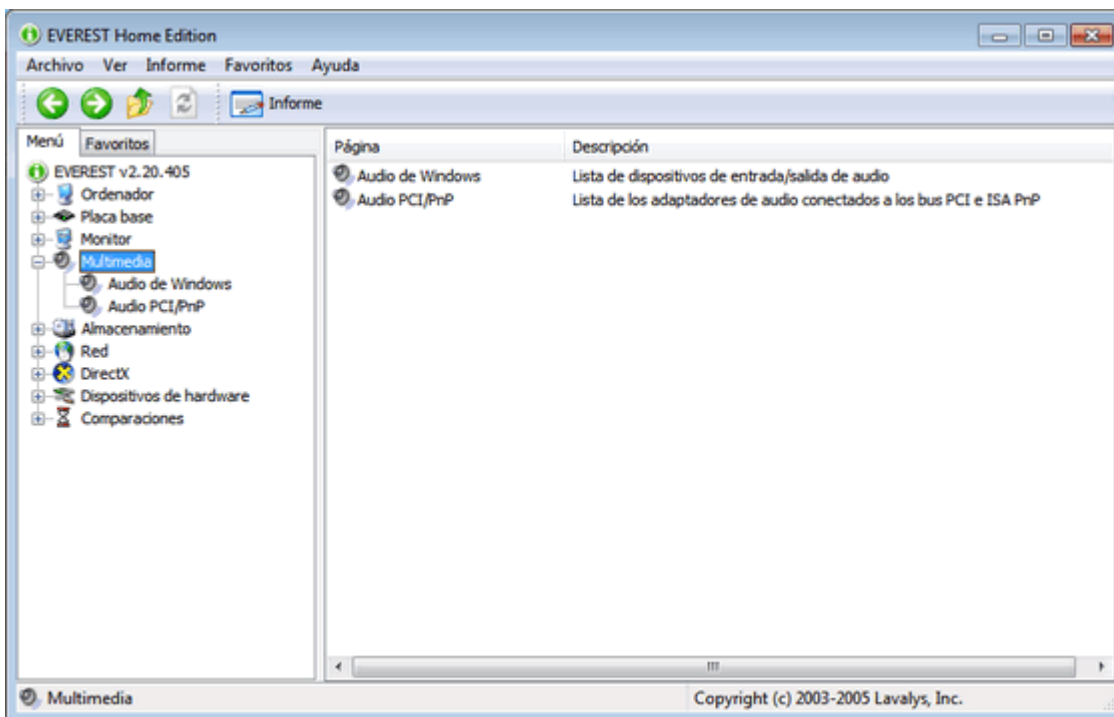


Opciones Monitor



Desde Monitor podemos acceder a los diferentes componentes de video y opciones.

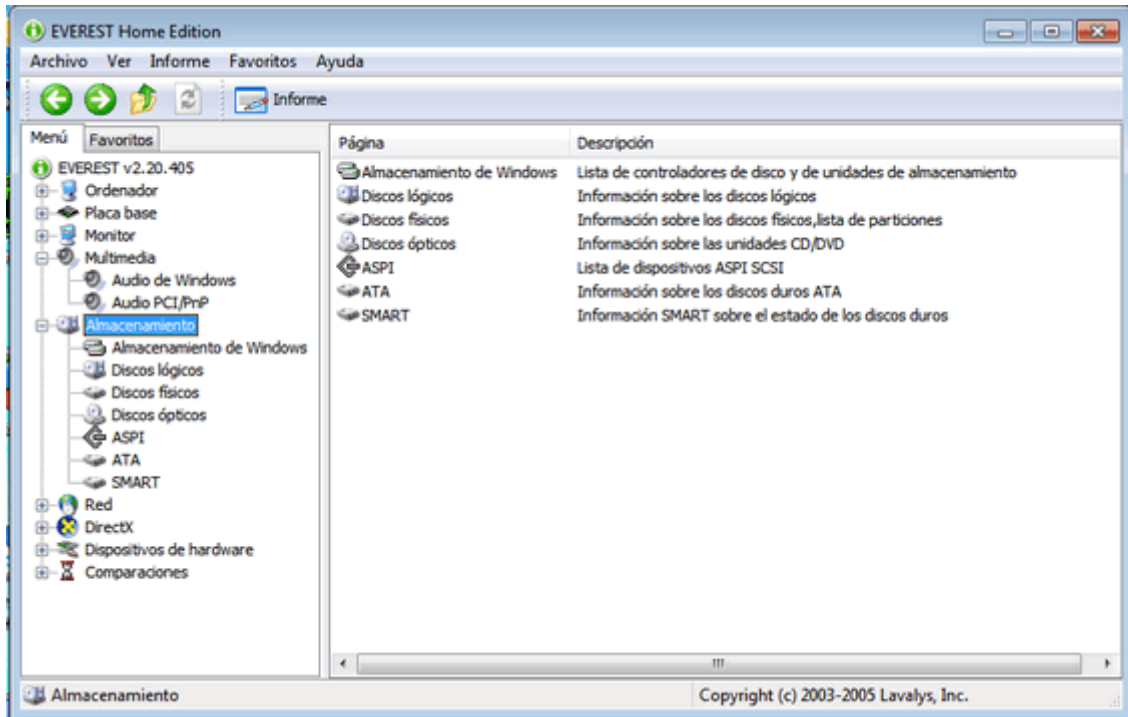
Opciones de Multimedia



En las opciones de Multimedia podemos encontrar las opciones de Audio

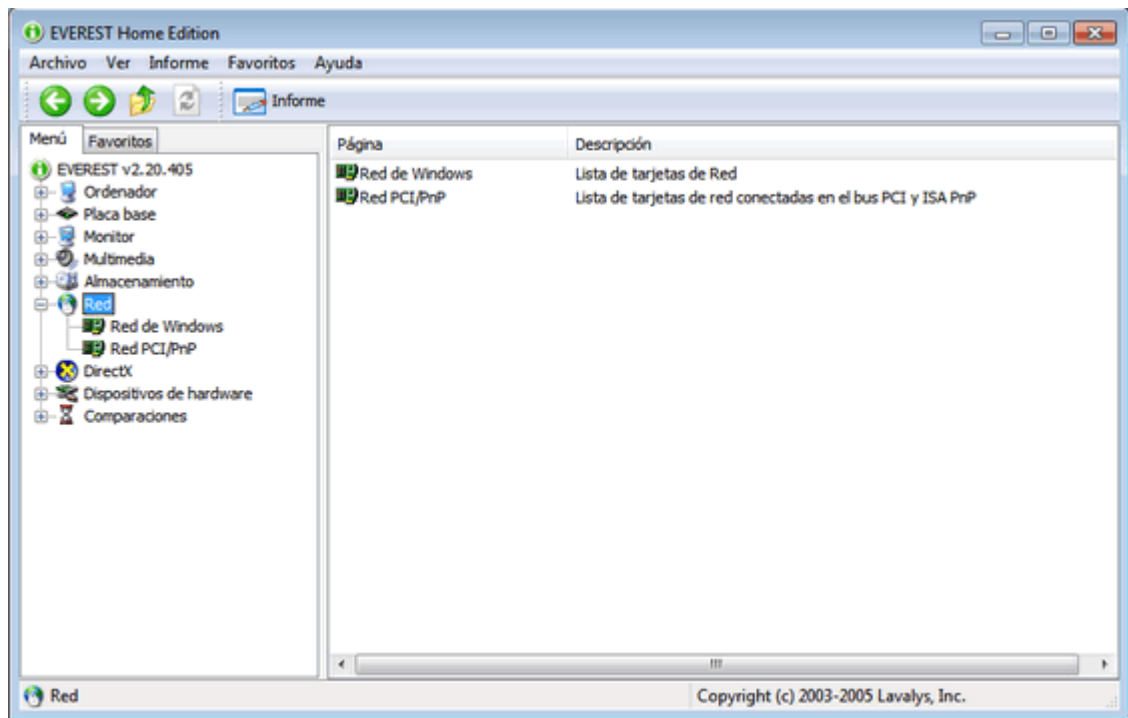


Opciones de Almacenamiento



Opciones de los Discos Duros, Ópticos, extraíbles, etc.

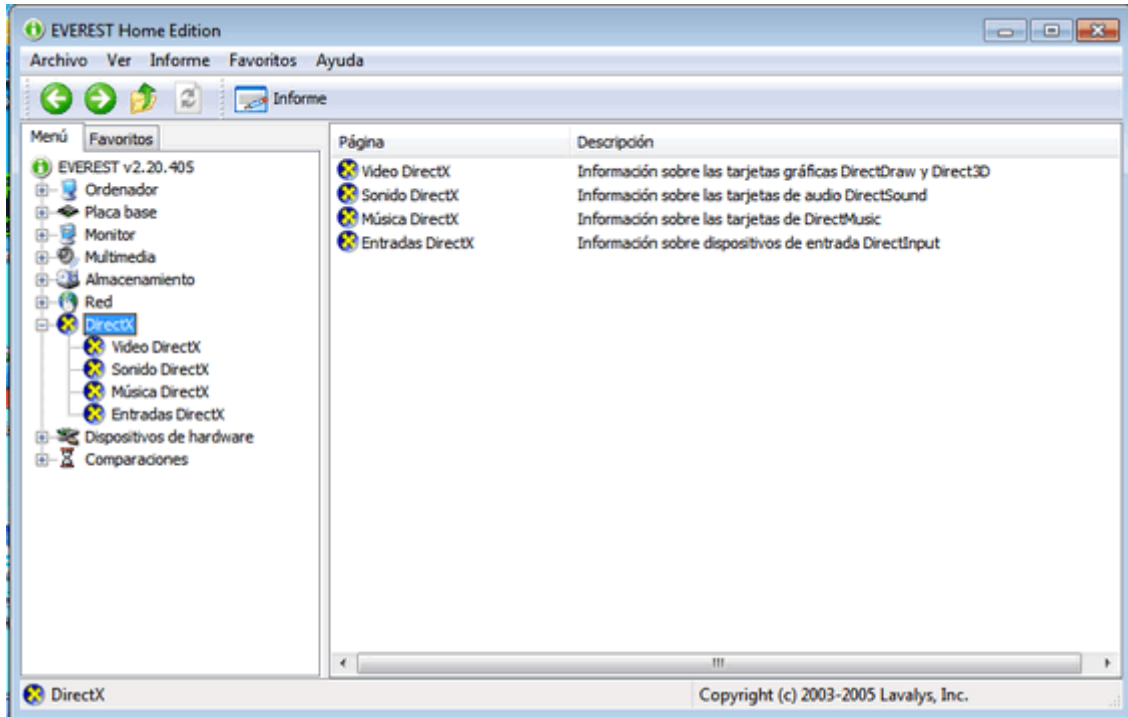
Opciones de Red



Opciones sobre todos los controladores de Red.

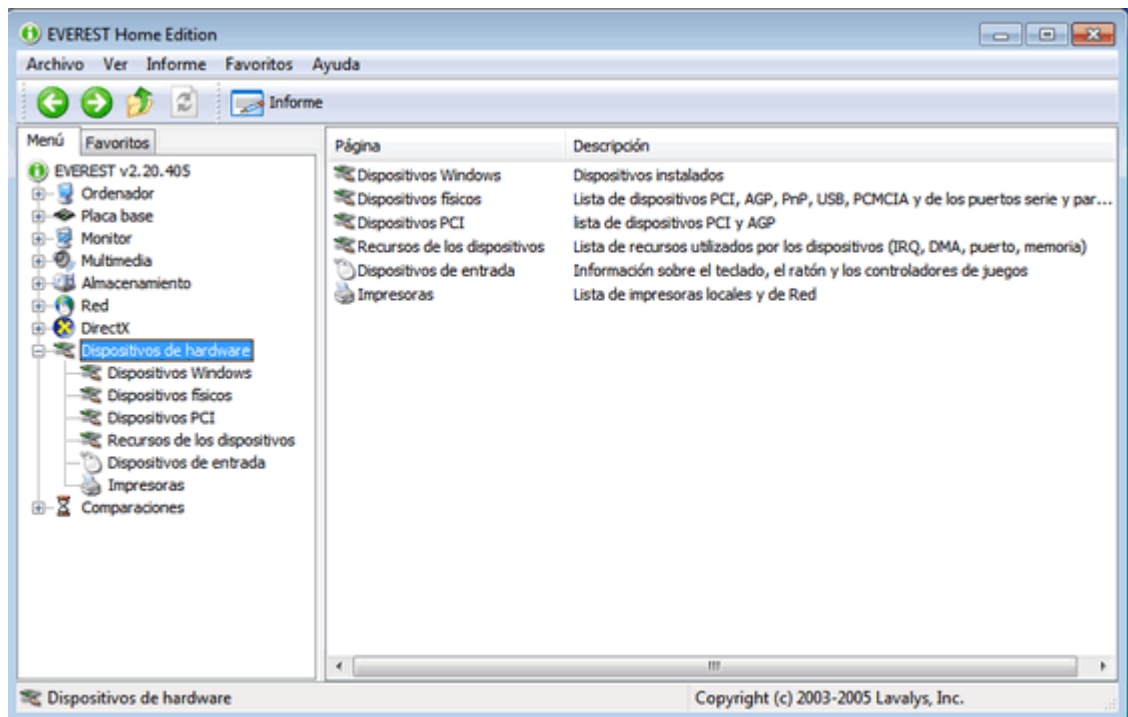


DirectX



Datos sobre los DirectX Instalados en el Sistema

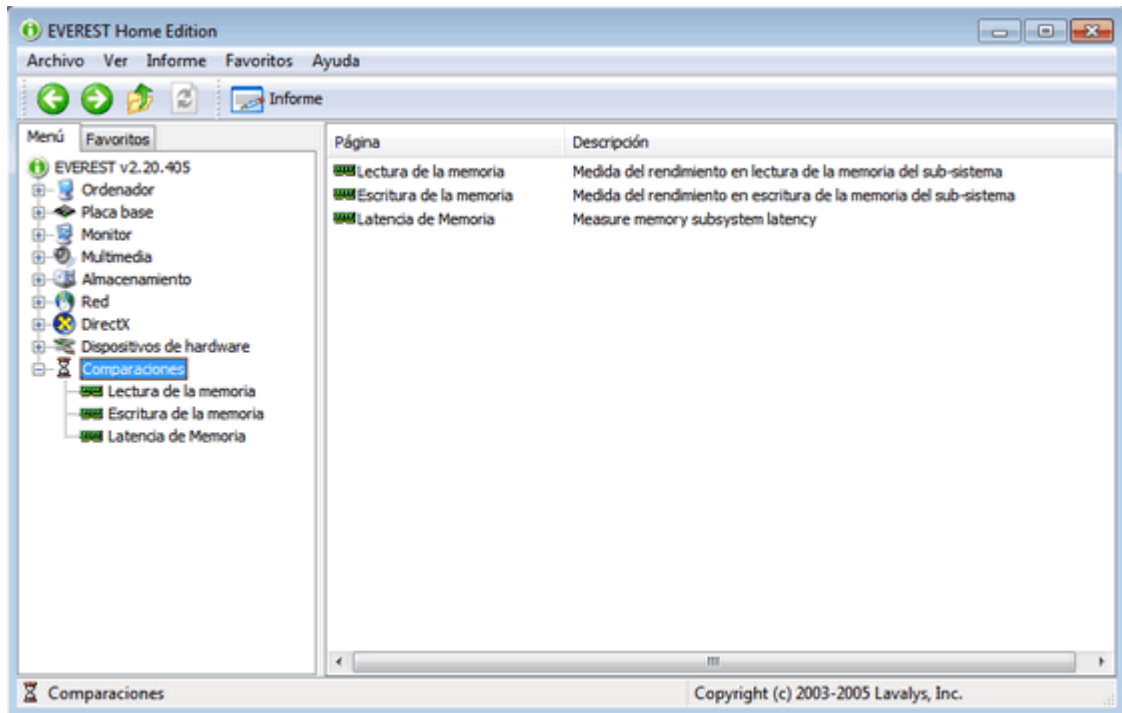
Dispositivos de Hardware



Dispositivos Conectados a Nuestro Ordenador.



Opciones Comparativas



Opciones de Comparación (Velocidad de Lectura) Diferentes Placas Base

Opciones de Comparación (Velocidad de Escritura) Diferentes Placas Base

Bueno hasta Aquí, más o menos hemos visto todas las partes de este programa.

Realmente está muy limitado en esta versión, supongo que la de pago será más efectiva.

Y Con esto terminamos este Manual.

Fin del Manual

Bueno espero que os guste y os funcione bien.

Si tenéis alguna duda,

Mándame un correo a fjweb@hotmail.es

Un Saludo, Fjweb

Mi Web Informática a nivel Usuario: <http://www.fjweb.es>

Visita Nuestra Web: <http://www.fjweb.es>