

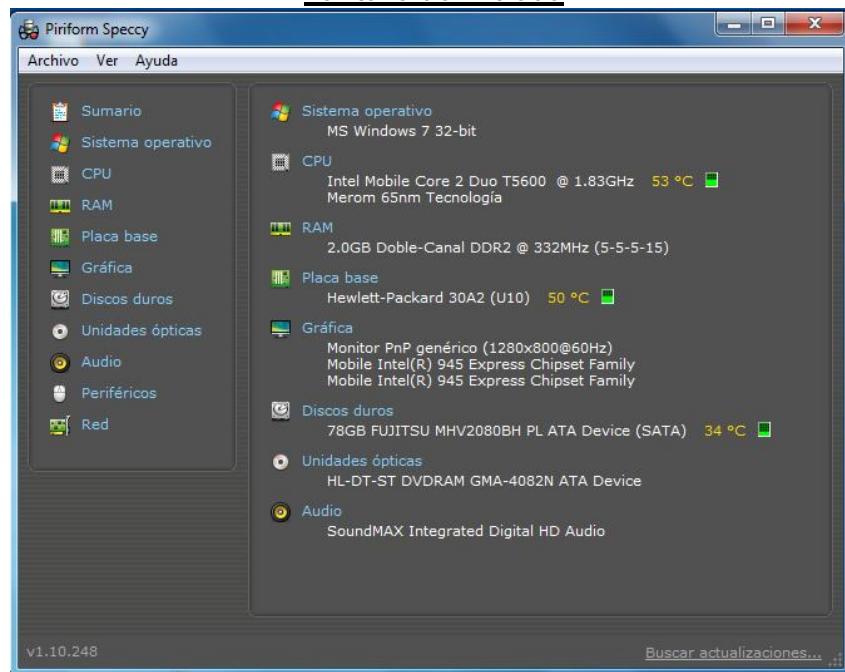


## Programas Análisis (Control de Nuestro PC)

### Speccy (Información del Sistema)

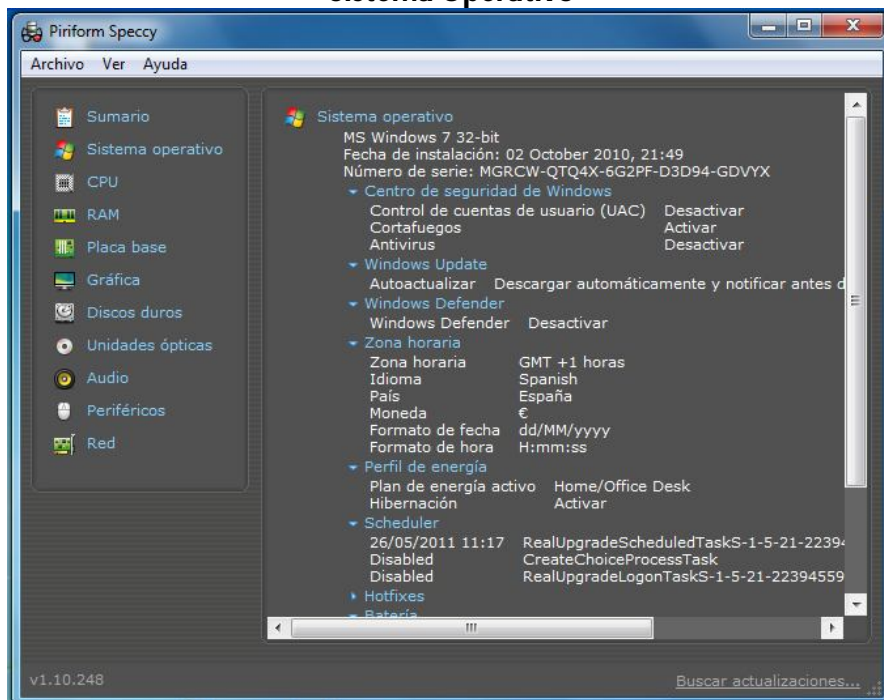
**Speccy** es una pequeña utilidad que gracias a su gran potencia, nos permite conocer con detalle toda la información de Nuestro Sistema. Sistema Operativo, estado de los diferentes componentes del PC, datos de los Drivers, etc. Como ya os digo una información completa.  
Solo agradecer la posibilidad de utilización gracias a <http://www.piriform.com/> Visítala.

#### Pantalla de Entrada



Como podéis ver nos ofrece información sobre los diferentes componentes de nuestro PC. Sistema Operativo, CPU, RAM, Placa Base, Gráfica, DD, Ópticas, Audio, Periféricos y Red

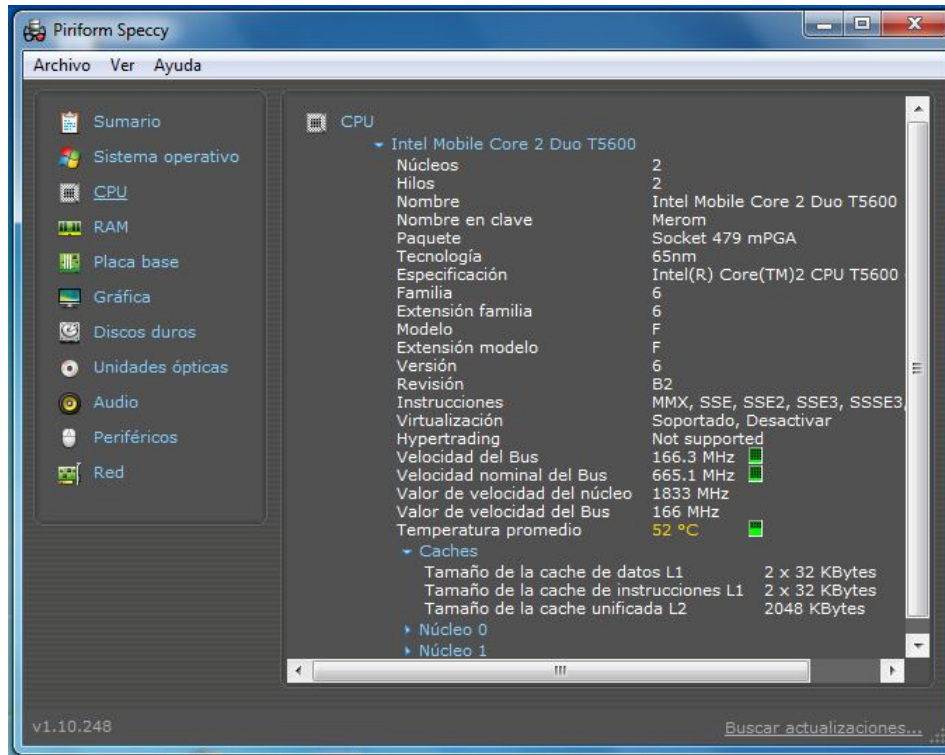
#### Sistema Operativo



Información del Sistema Operativo, Versión, instalación, etc.



## CPU

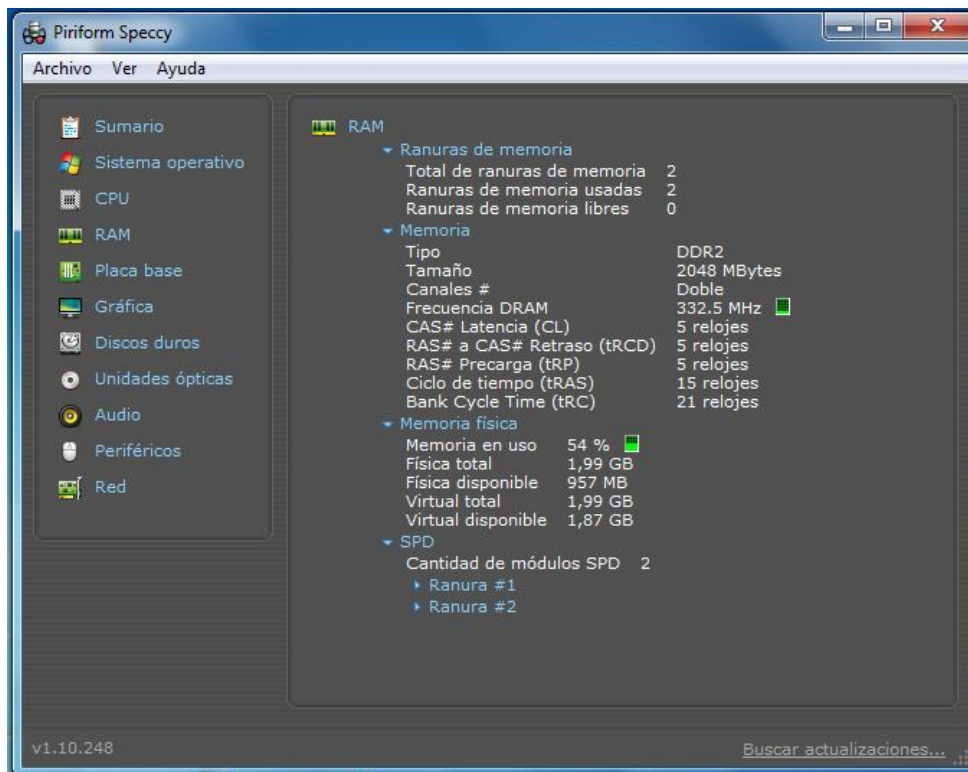


The screenshot shows the Piriform Speccy application window with the CPU section selected. The details for the Intel Mobile Core 2 Duo T5600 are as follows:

Intel Mobile Core 2 Duo T5600	
Núcleos	2
Hilos	2
Nombre	Intel Mobile Core 2 Duo T5600
Nombre en clave	Merom
Paquete	Socket 479 mPGA
Tecnología	65nm
Especificación	Intel(R) Core(TM)2 CPU T5600
Familia	6
Extensión familia	6
Modelo	F
Extensión modelo	F
Versión	6
Revisión	B2
Instrucciones	MMX, SSE, SSE2, SSE3, SSSE3
Virtualización	Soportado, Desactivar
Hypertrading	Not supported
Velocidad del Bus	166.3 MHz
Velocidad nominal del Bus	665.1 MHz
Valor de velocidad del núcleo	1833 MHz
Valor de velocidad del Bus	166 MHz
Temperatura promedio	52 °C
Caches	
Tamaño de la cache de datos L1	2 x 32 KBytes
Tamaño de la cache de instrucciones L1	2 x 32 KBytes
Tamaño de la cache unificada L2	2048 KBytes
Núcleo 0	
Núcleo 1	

Información detallada de nuestro Procesador.

## RAM



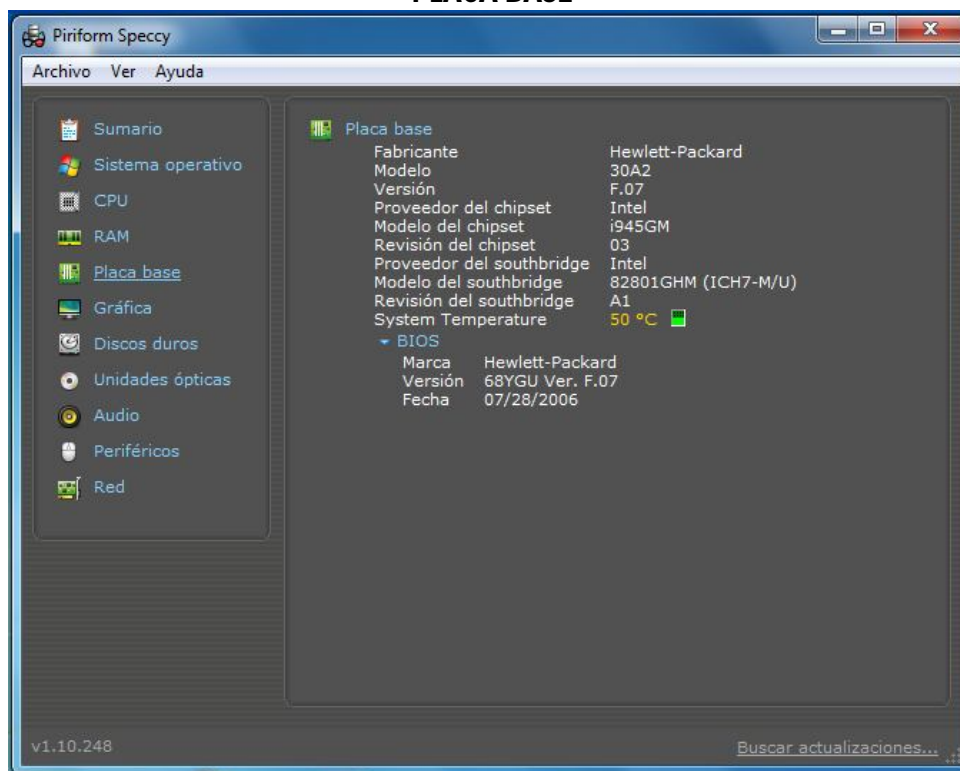
The screenshot shows the Piriform Speccy application window with the RAM section selected. The details for the system's memory are as follows:

Ranuras de memoria	
Total de ranuras de memoria	2
Ranuras de memoria usadas	2
Ranuras de memoria libres	0
Memoria	
Tipo	DDR2
Tamaño	2048 MBytes
Canales #	Doble
Frecuencia DRAM	332.5 MHz
CAS# Latencia (CL)	5 relojes
RAS# a CAS# Retraso (tRCD)	5 relojes
RAS# Precarga (tRP)	5 relojes
Ciclo de tiempo (tRAS)	15 relojes
Bank Cycle Time (tRC)	21 relojes
Memoria física	
Memoria en uso	54 %
Física total	1,99 GB
Física disponible	957 MB
Virtual total	1,99 GB
Virtual disponible	1,87 GB
SPD	
Cantidad de módulos SPD	2
Ranura #1	
Ranura #2	

Información detallada de Nuestra Memoria.

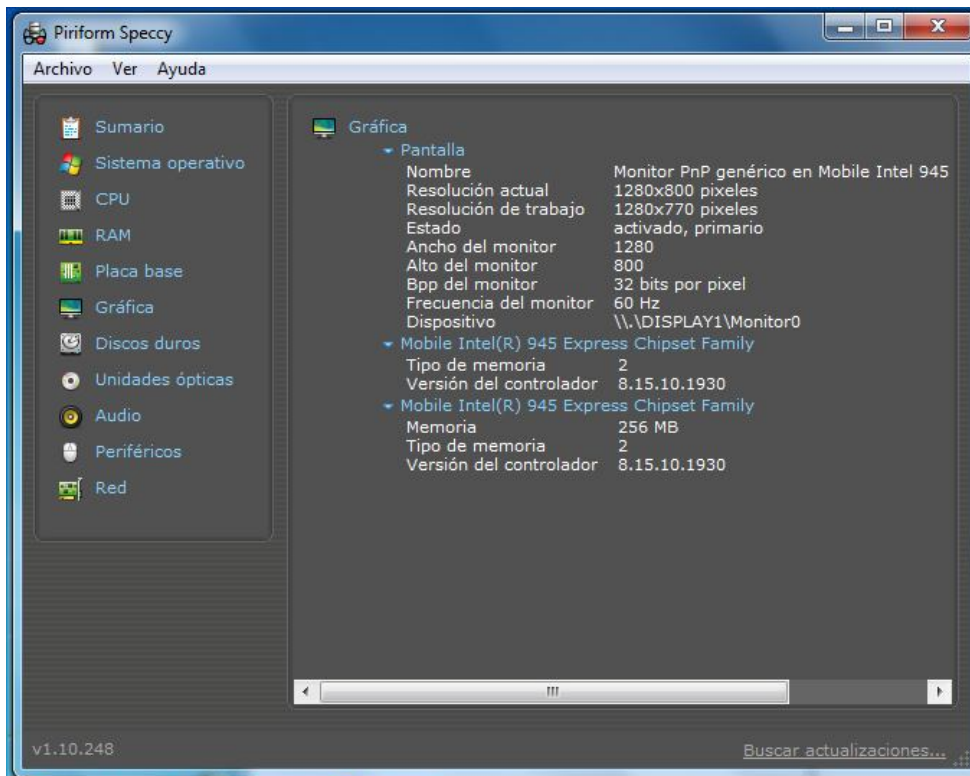


## PLACA BASE



Información detallada de Nuestra Placa Base.

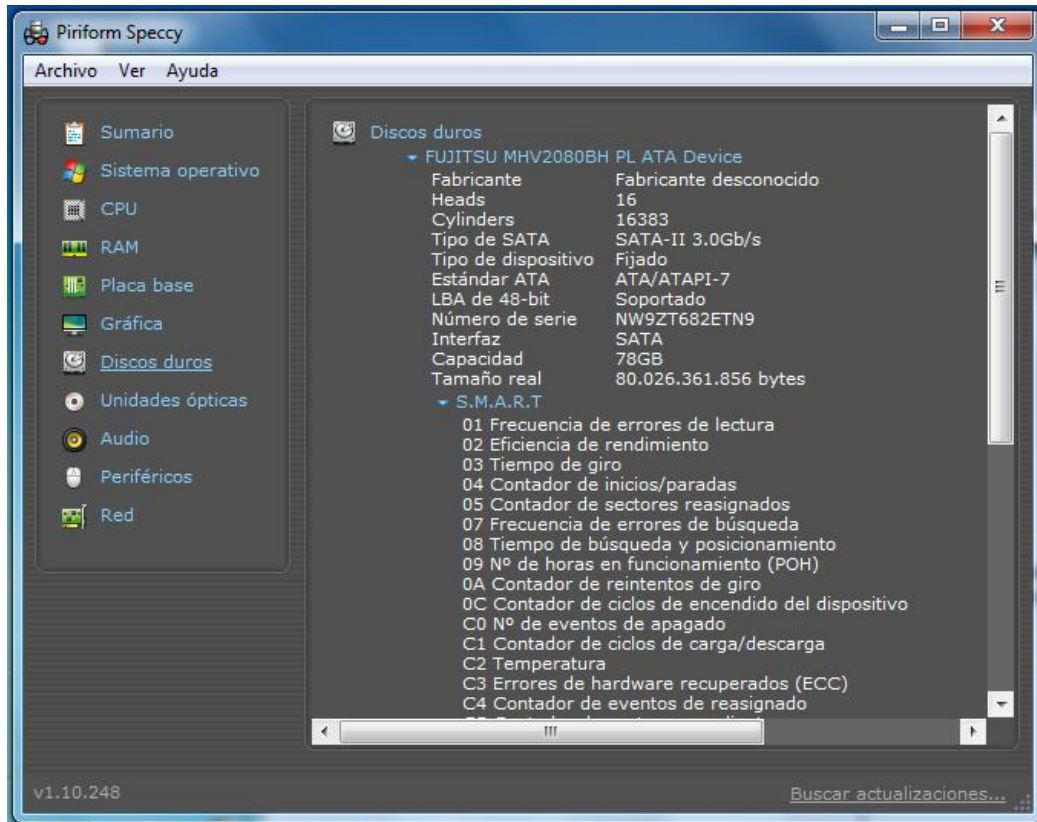
## GRÁFICA



Información detallada de Nuestra Tarjeta Gráfica.

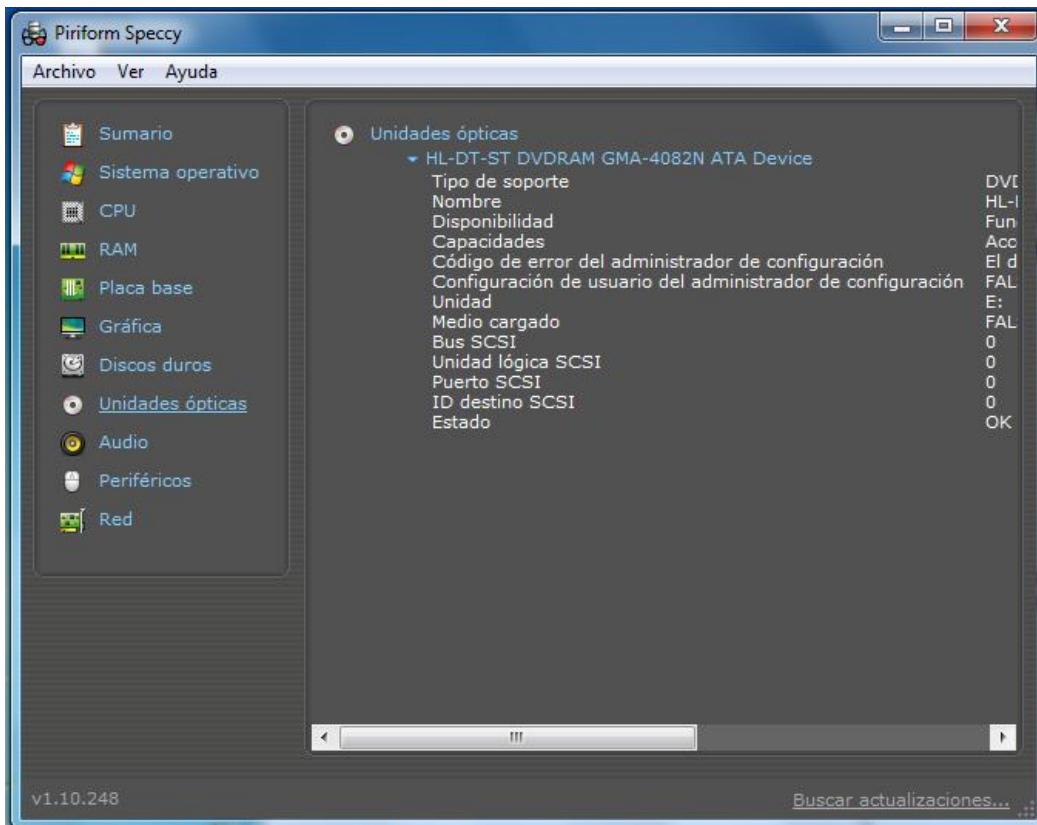


## DISCOS DUROS



Información detallada de los Discos Duros de Nuestro PC.

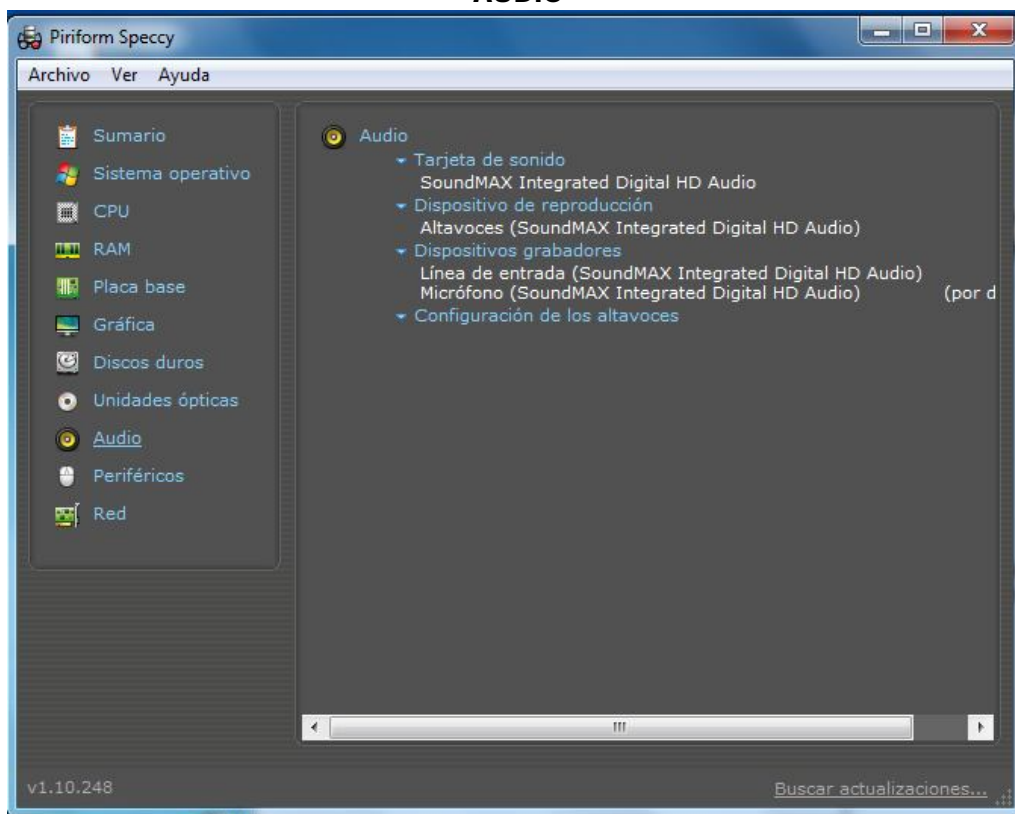
## UNIDADES ÓPTICAS



Información detallada de las Unidades Ópticas de nuestra Maquina.

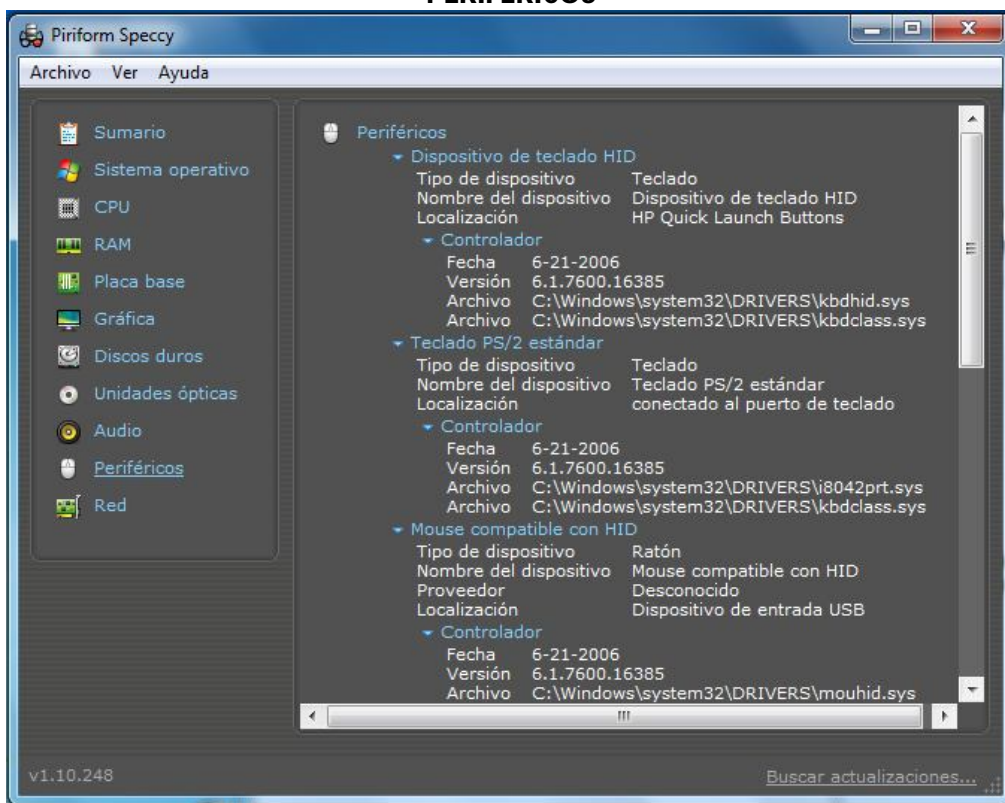


## AUDIO



Información detallada del Sistema de Audio de nuestro PC.

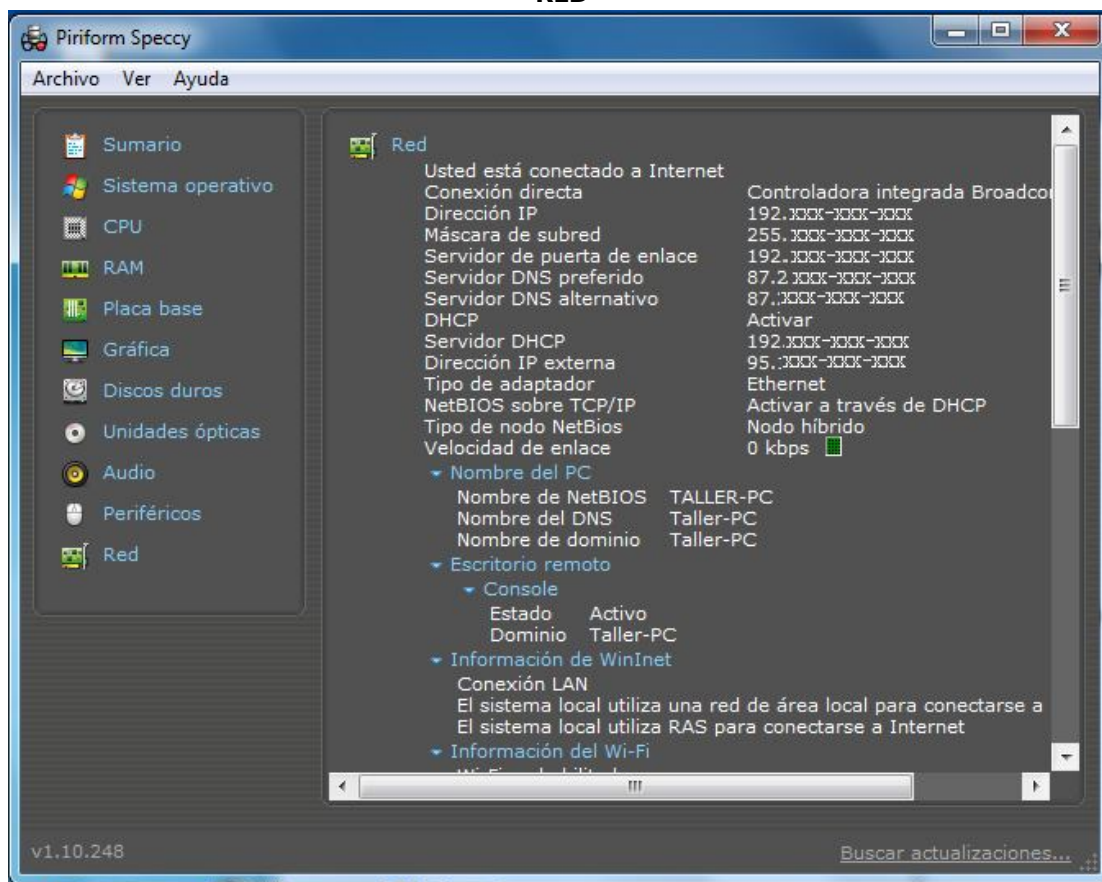
## PERIFÉRICOS



Información detallada de los Periféricos conectados a nuestro PC



## RED



Información detallada de Nuestra Red y sus componentes.

Como Podéis ver este programa nos da información completa de nuestra Máquina.

En según qué momentos y necesidades nos vendrá muy bien esta información.

Espero que os funcione bien.

Un Saludo, Fjweb

## Fin del Manual

Bueno espero que os guste y os funcione bien.

Si tenéis alguna duda,

Mándame un correo a [fjweb@hotmail.es](mailto:fjweb@hotmail.es)

Un Saludo, Fjweb

Mi Web Informática a nivel Usuario: <http://www.fjweb.es>